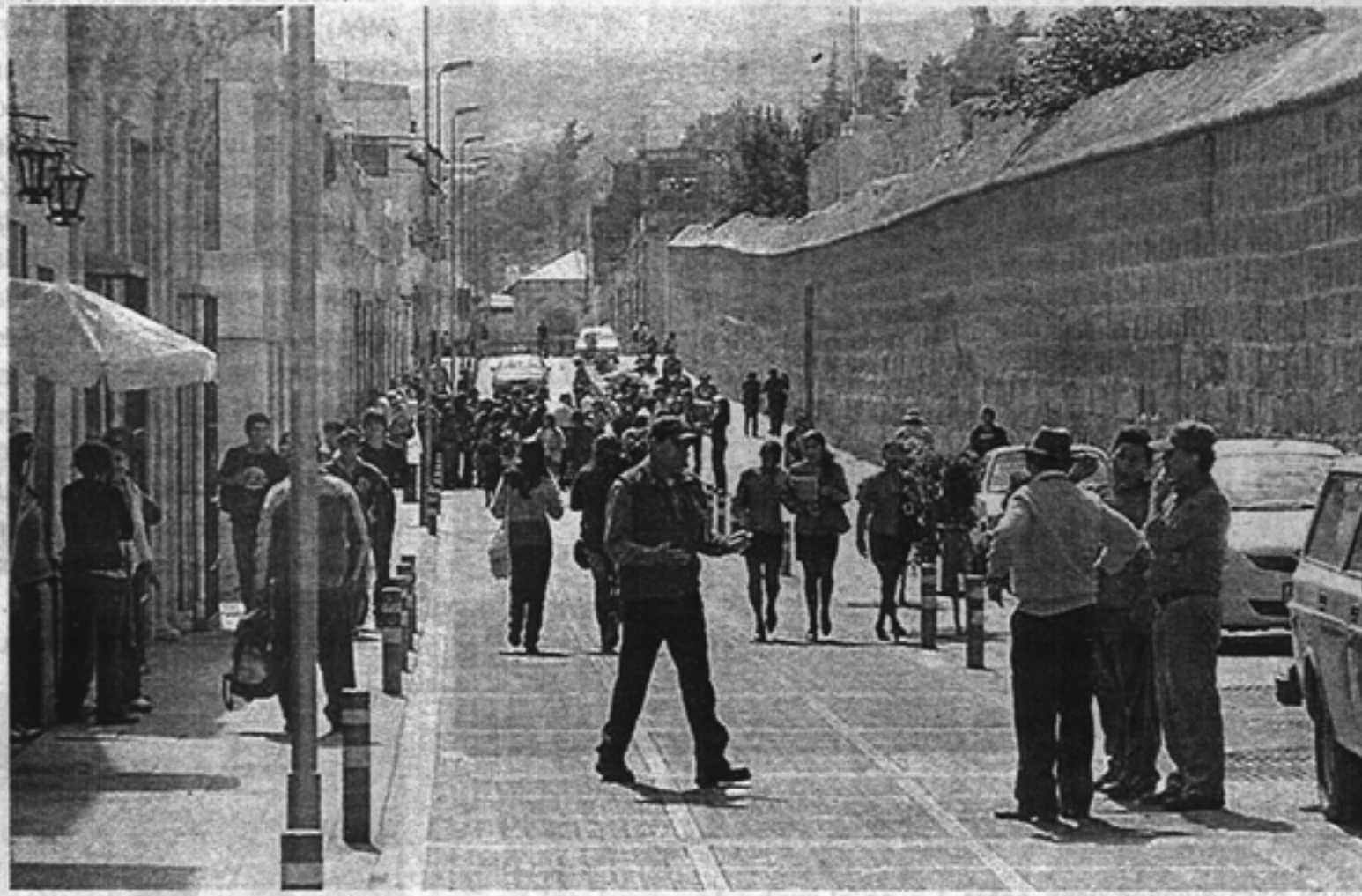


CENSO DEL 2017 ADVIERTE QUE CRECIÓ EN 1,8%

# Arequipa registra mayor crecimiento poblacional

*La migración de personas de otras provincias al interior de la región y de otros departamentos provocó un crecimiento exponencial. Las favorables condiciones de vida que ofrece la ciudad frente a otros lugares hacen que Arequipa sea un lugar preferido para vivir.*



• SE ESTIMA QUE EN AREQUIPA hay un millón 382 mil habitantes.

En los últimos 10 años la población de la provincia de Arequipa creció en 1,8% más que el promedio nacional que llega a tan solo 1%. Esto según el Censo Nacional 2017 que se llevó a cabo el 22 de octubre del año pasado.

En la ciudad ahora viven 1 millón 382 mil 730, mientras que en el 2007 la cifra alcanzaba aproximadamente 1 millón 151 mil habitantes.

La jefa regional del Instituto Nacional de Estadística e Informática (INEI), Silvia Pacheco Va-

lenzuela, explicó que el aumento de la población en Arequipa se debe a la migración que a cada año se da.

"Esto se debe a que hemos recibido bastantes flujos migratorios tanto de los habitantes del

interior de nuestras ocho provincias, así como de países vecinos. Nosotros estimamos que fundamentalmente vienen de los departamentos de Puno y Cusco", señaló.

Las personas de los departa-

mentos de Ica y Lima también prefieren Arequipa como un mejor destino para vivir, por lo que Arequipa se está convirtiendo en una región eminentemente urbana.

"Evidentemente las condicio-

nes de vida que tenemos en Arequipa son mucho mejores a las que tienen otros departamentos", refirió Pacheco.

El aumento de la esperanza de vida también es otro factor para que se prefiera Arequipa como un destino de vida. En la Ciudad Blanca la mujer vive hasta los 80 años, cuando lo normal a nivel nacional es 77 años.

Pacheco explica que posiblemente esto se deba a las condiciones de vida, el acceso a las atenciones de salud, el nivel de educación que tienen los habitantes, entre otras. Son varias razones que se conjugan para que las condiciones de vida en Arequipa sean mejores que la de otros departamentos vecinos.

El distrito de Cerro Colorado es el que mayor tasa de crecimiento tiene a nivel nacional. Aumentó su población en un 5,9%, el índice más alto en el país. Pacheco explica que es producto de la preferencia de vivienda de los migrantes. Ellos se instalan en tierras de esta jurisdicción.

## VIVIENDAS

A más familias, mayor canti-

dad de viviendas. En una relación directamente proporcional la cantidad de casas en Arequipa aumentaron de 34 mil viviendas en el 2007 a 565 mil 799 viviendas en 2017. Esta realidad tiene que ver mucho con las invasiones, pero también a otros factores. Pacheco hace la aclaración que para el Censo es considerada una casa una estructura de cuatro paredes con techo que pueda albergar a una persona.

"El Censo nos dio a conocer que hay viviendas transitorias, es decir aquellas que no están ocupadas todos los días del año. Por ejemplo, están las casas de playa o las viviendas de campo en donde los agricultores van por temporadas buscando pasto para sus animales o mejor productividad para sus cosechas", explicó.

## DATO

El tipo de material predominante en Arequipa es el cemento y ladrillo, pero en provincias varía de acuerdo a la identidad de cada una.