

**EN MADRE DE DIOS Y AREQUIPA****Aumenta número de viviendas**

**M**adre de Dios y Arequipa reportaron el mayor incremento de viviendas entre el 2007 y el 2017, con tasas promedio anual de 5.5% y 5.1% respectivamente, reportó el Instituto Nacional de Estadística e Informática (INEI).

Luego se ubican Tacna e Ica con 4.2% cada una; Tumbes con 3.8%; Ucayali, 3.7%; Moquegua, 3.6%; Piura, 3.2%; y San Martín, 3.1%.

De acuerdo con los resultados de los Censos Nacionales 2017: XII de Población, VII de Vivienda y III de Comunidades Indígenas del INEI, la provincia de Lima (dos millones 607,336 viviendas), Puno (605,303), Arequipa (565,799), Piura (558,102), La Libertad (549,365) y Cajamarca (503,426 viviendas) concentran el 53.3% de las viviendas de todo el país.

**Precios**

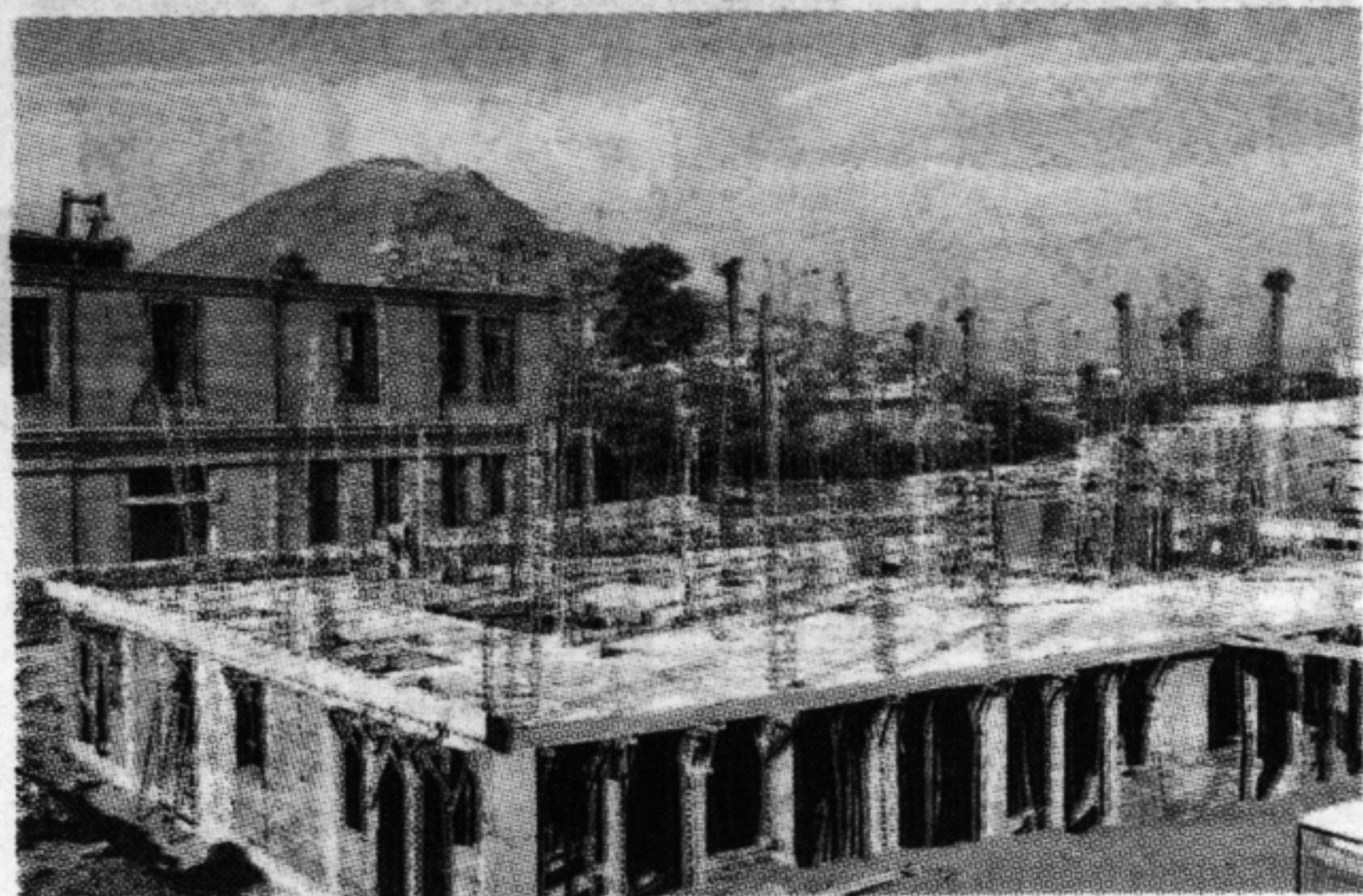
Por otra parte, el Banco Central de Reserva del Perú (BCR) reportó que en el segundo trimestre del año los

**METRO CUADRADO**

**EN EL SEGUNDO** trimestre del 2018, los precios por metro cuadrado de cinco distritos del sector alto de Lima Metropolitana (La Molina, Miraflores, San Isidro, San Borja y Surco), en soles constantes, se redujeron 2.7% en relación con el segundo trimestre del 2017 y 1.3% al ser comparado con el primer trimestre de este año.

precios en soles constantes de los departamentos en el sector medio de la población aumentaron 1.2% en relación con el mismo período del 2017 y aumentaron 0.1% con respecto al primer trimestre del 2018.

Los precios por metro cuadrado en dólares aumentaron 2.3% respecto al segundo trimestre del 2017, pero disminuyeron 0.3% en relación con el trimestre anterior.



**Oferta.** Construyen más unidades habitacionales en provincias.