



Capítulo 6

Ingreso Proveniente del Trabajo

6. Ingreso Proveniente del Trabajo

La principal fuente de recursos de los hogares lo constituye el ingreso proveniente del trabajo, el que representa más del 70% del total de los ingresos. Las demás fuentes de ingreso son las transferencias, rentas e ingresos extraordinarios.

Este capítulo caracteriza los ingresos que provienen del trabajo, considerando su origen monetario y no monetario y la fuente de donde provienen, que puede ser por la actividad principal o secundaria que realiza la población ocupada, sea ésta dependiente o independiente.

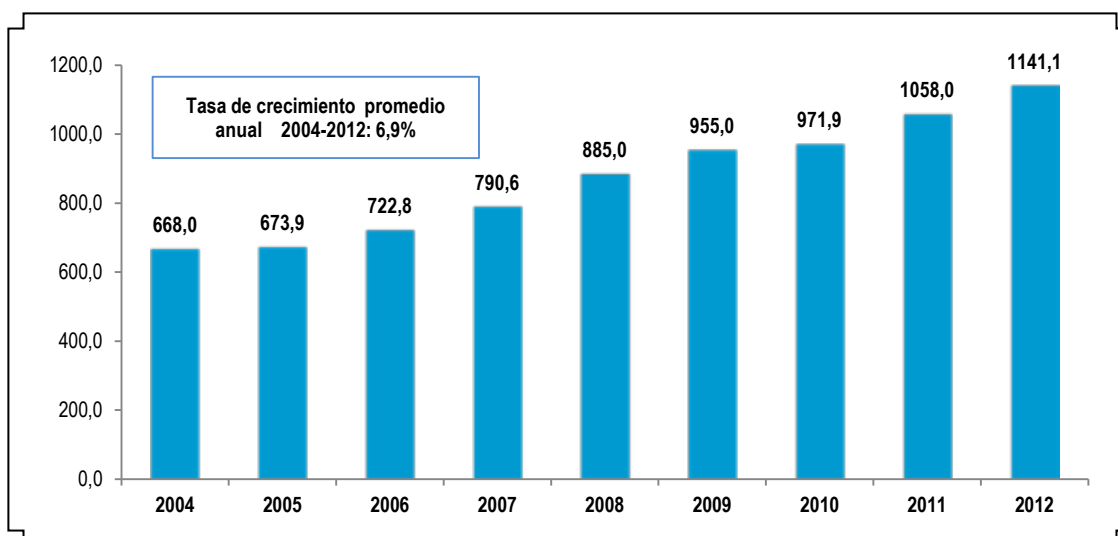
También se presenta el ingreso promedio de acuerdo a algunas características de los perceptores como: sexo, edad, nivel educativo alcanzado, tamaño de empresa, categoría de ocupación principal, ramas de actividad, etnicidad y quintiles de ingresos.

6.1 Evolución del ingreso promedio mensual proveniente del trabajo

De acuerdo a los resultados de la Encuesta Nacional de Hogares del año 2012, el ingreso promedio mensual por trabajo se situó en 1141,1 nuevos soles corrientes. Por ámbito geográfico, la población ocupada residente en Lima Metropolitana registra el ingreso promedio más alto que asciende a 1508,8 nuevos soles, siendo superior en 367,7 nuevos soles al promedio del ingreso por trabajo a nivel nacional.

Por otro lado, el ingreso promedio de un trabajador del interior del país (Resto país) fue de 950,5 nuevos soles, que representa el 63,0% del ingreso promedio en Lima Metropolitana y el 83,3% del promedio a nivel nacional.

GRÁFICO N° 6.1
PERÚ: EVOLUCIÓN DEL INGRESO PROMEDIO MENSUAL PROVENIENTE DEL TRABAJO, 2004-2012
(Nuevos soles corrientes)



Fuente: Instituto Nacional de Estadística e Informática- Encuesta Nacional de Hogares.

Según área de residencia se aprecia considerables diferencias en el ingreso por trabajo. En el área urbana el ingreso promedio mensual (1285,9 nuevos soles) es más del doble que el registrado en el área rural (599,8 nuevos soles).

Entre el 2011 y 2012, el ingreso promedio mensual proveniente del trabajo, a nivel nacional, aumentó en 7,9%. En Lima Metropolitana (8,8%) y en el área urbana (8,2%), se registraron los mayores incrementos.

En el periodo 2004- 2012 el ingreso promedio mensual proveniente del trabajo en el país aumentó a una tasa promedio anual de 6,9%. Según área de residencia, el ingreso promedio mensual presentó mayor crecimiento en el área rural (8,6%) frente a lo registrado en el área urbana (6,3%).

CUADRO N° 6.1
PERÚ: INGRESO PROMEDIO MENSUAL PROVENIENTE DEL TRABAJO, SEGÚN ÁMBITO GEOGRÁFICO, 2004- 2012
(Nuevos soles corrientes)

Ámbito geográfico	2004	2005	2006	2007	2008	2009	2010	2011	2012	Tasa de crecimiento promedio anual % 2012/2004	Variación porcentual 2012/2011
Total	668,0	673,9	722,8	790,6	885,0	955,0	971,9	1058,0	1141,1	6,9	7,9
Lima Metropolitana 1/	994,3	1010,9	1060,5	1117,6	1233,7	1311,1	1275,7	1386,3	1508,8	5,4	8,8
Resto de país	505,8	511,4	551,7	623,9	704,7	771,9	815,4	888,3	950,5	8,2	7,0
Área de residencia											
Urbana	788,9	796,4	848,5	923,8	1020,6	1095,1	1102,0	1187,7	1285,9	6,3	8,2
Rural	309,6	306,1	327,5	361,0	429,9	478,3	513,8	577,1	599,8	8,6	3,9

Nota técnica: Las estimaciones de los indicadores provenientes de la Encuesta Nacional de Hogares - ENAHO - han sido actualizadas teniendo en cuenta los factores de ponderación estimados en base a los resultados del Censo de Población del 2007, las cuales muestran las actuales estructuras de la población urbana y rural del país.

1/ Comprende: Provincia de Lima y Provincia Constitucional del Callao.

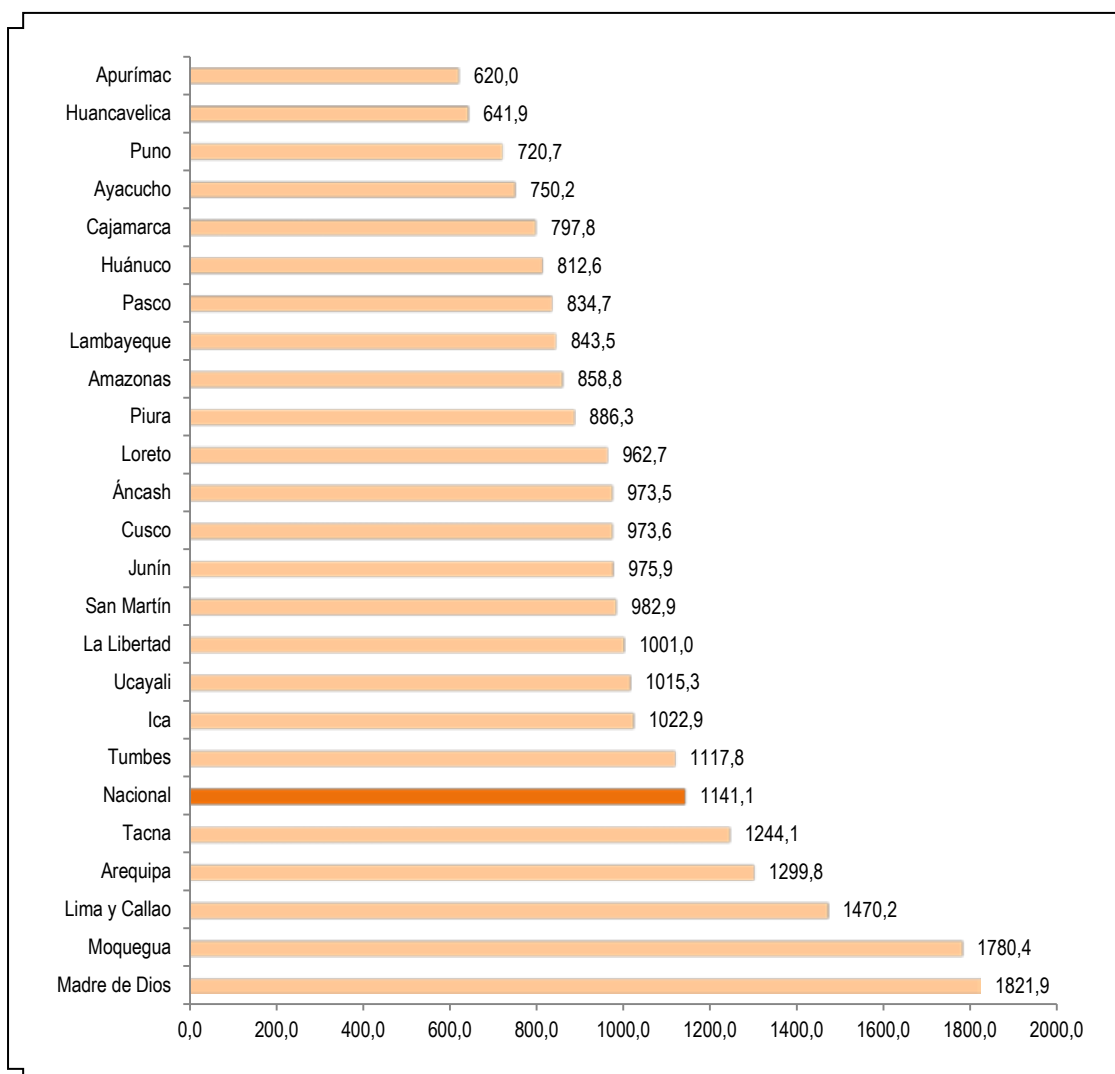
Fuente: Instituto Nacional de Estadística e Informática- Encuesta Nacional de Hogares.

6.2 Ingreso promedio mensual por departamento

En el año 2012, los departamentos de Madre de Dios (1821,9 nuevos soles), Moquegua (1780,4 nuevos soles), Lima y Callao (1470,2 nuevos soles), Arequipa (1299,8 nuevos soles) y Tacna (1244,1 nuevos soles) registraron los ingresos promedio más altos por trabajo, los cuales se encuentran por encima del ingreso promedio mensual a nivel nacional (1141,1 nuevos soles).

Por otro lado, los ocupados que residen en los departamentos de Apurímac (620,0 nuevos soles), Huancavelica (641,9 nuevos soles) y Puno (720,7 nuevos soles) registraron los menores niveles de ingreso por trabajo.

GRÁFICO N° 6.2
PERÚ: INGRESO PROMEDIO MENSUAL PROVENIENTE DEL TRABAJO, SEGÚN DEPARTAMENTO, 2012
 (Nuevos soles corrientes)

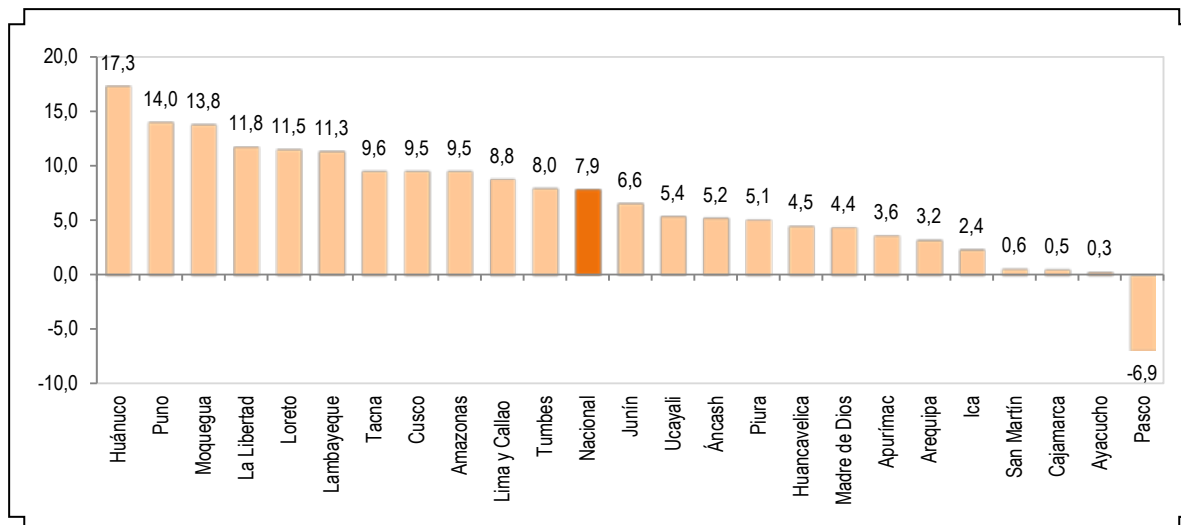


Fuente: Instituto Nacional de Estadística e Informática- Encuesta Nacional de Hogares.

De acuerdo a la información disponible, el ingreso promedio de los ocupados residentes en el departamento de Apurímac (620,0 nuevos soles) representa casi la tercera parte del ingreso promedio de los ocupados residentes en Madre de Dios (1821,9 nuevos soles).

Al comparar los niveles de ingreso promedio del año 2012 respecto al 2011 éste muestra incremento en la mayoría de los departamentos, Huánuco (17,3%), Puno (14,0%), Moquegua (13,8%), La Libertad (11,8%), Loreto (11,5%), Lambayeque (11,3%), Tacna (9,6%), Cusco y Amazonas con 9,5%, en cada caso, entre los principales.

GRÁFICO N° 6.3
PERÚ: VARIACIÓN PORCENTUAL DEL INGRESO PROMEDIO PROVENIENTE DEL TRABAJO,
SEGÚN DEPARTAMENTO, 2011-2012
 (Variación porcentual)



Fuente: Instituto Nacional de Estadística e Informática- Encuesta Nacional de Hogares.

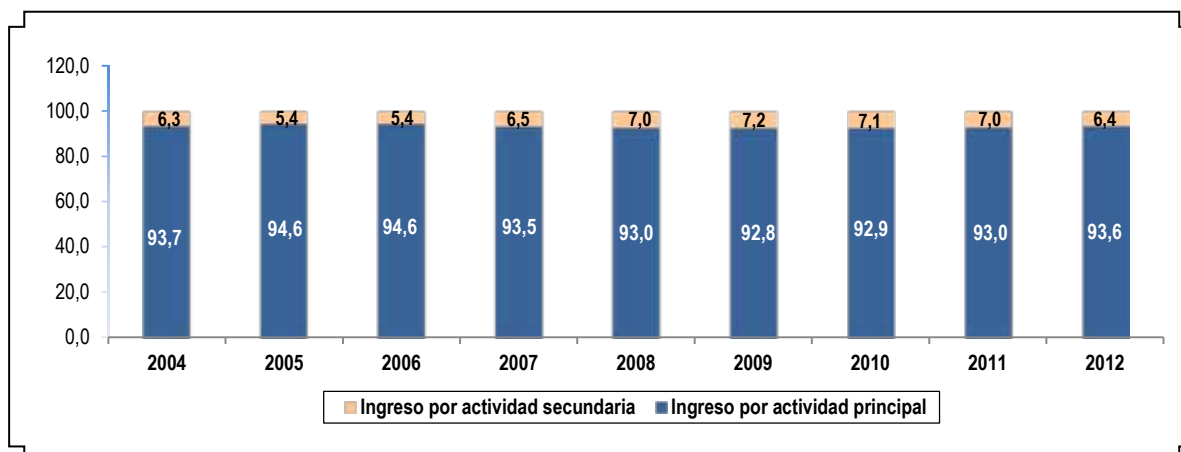
6.3 Ingreso promedio por actividad principal y actividad secundaria

El 24,2% de los ocupados tienen adicionalmente a su actividad principal una actividad secundaria que les genera ingresos.

De acuerdo a la información disponible, en el periodo 2004-2012 el ingreso que proviene de la actividad principal, creció a una tasa promedio anual de 6,9% y el ingreso promedio de la actividad secundaria en 7,1% anual.

En el 2012, el ingreso proveniente de la actividad principal representó el 93,6% del total y por la actividad secundaria el 6,4%. En el periodo analizado no se observa diferencias importantes en esta composición.

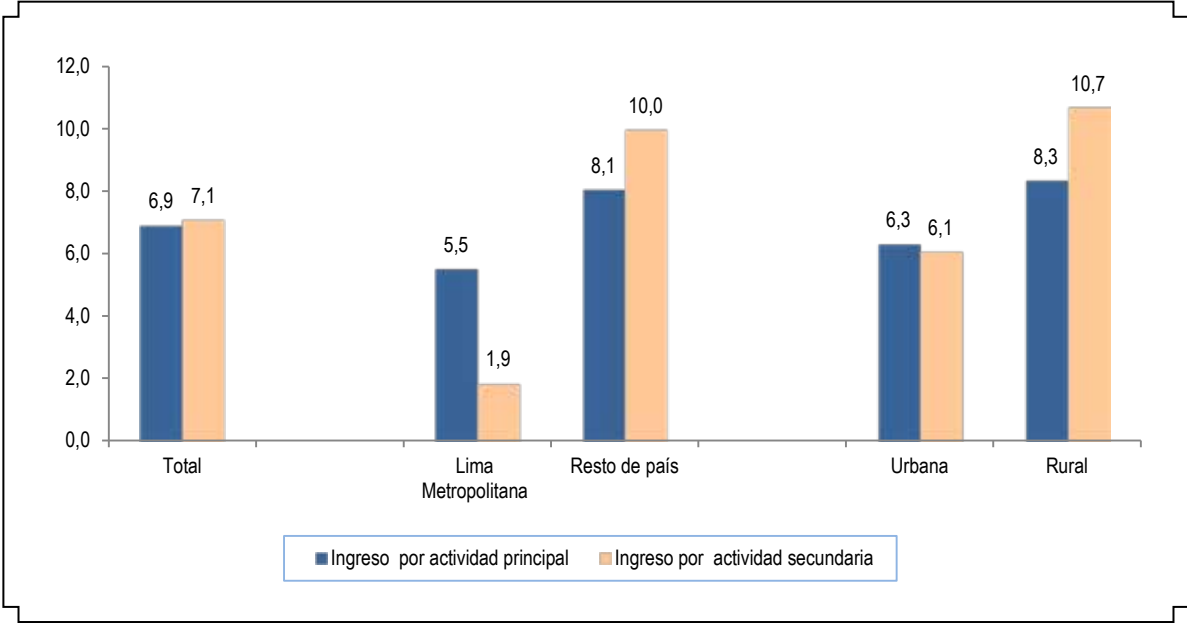
GRÁFICO N° 6.4
PERÚ: COMPOSICIÓN DEL INGRESO PROMEDIO MENSUAL PROVENIENTE DE LA ACTIVIDAD
PRINCIPAL Y ACTIVIDAD SECUNDARIA, 2004-2012
 (Porcentaje)



Fuente: Instituto Nacional de Estadística e Informática- Encuesta Nacional de Hogares.

En el periodo 2004 al 2012, se aprecia que la tasa de crecimiento promedio anual de los ingresos generados por la actividad secundaria creció en mayor proporción que los de la actividad principal en algunos ámbitos geográficos, lo que se refleja a nivel nacional, en el resto del país y en el área rural.

GRÁFICO N° 6.5
PERÚ: TASA DE CRECIMIENTO PROMEDIO ANUAL DEL INGRESO PROMEDIO MENSUAL DE LA ACTIVIDAD
PRINCIPAL Y ACTIVIDAD SECUNDARIA, 2004 -2012
 (Porcentaje)



Fuente: Instituto Nacional de Estadística e Informática- Encuesta Nacional de Hogares.

6.4 Ingreso promedio según origen

Los ingresos se clasifican según su origen en monetario y no monetario. La Encuesta Nacional de Hogares del 2012, revela que el promedio de ingresos monetarios a nivel nacional representa el 93,4% (1065,9 nuevos soles) y el no monetario el 6,6% (75,2 nuevos soles). En Lima Metropolitana, la participación de los ingresos monetarios (95,9%) es ligeramente superior a la registrada a nivel nacional (93,4%).

Por área de residencia se muestran diferencias en la composición del ingreso de acuerdo a su origen. En el área urbana, el 94,9% corresponde a ingresos monetarios y el 5,1% a no monetarios; mientras que en el área rural, los ingresos monetarios representan el 81,7% y los no monetarios el 18,3%.

En el periodo 2004- 2012, los ingresos monetarios crecieron a una tasa promedio anual mayor (7,0%) que los ingresos no monetarios (5,8%).

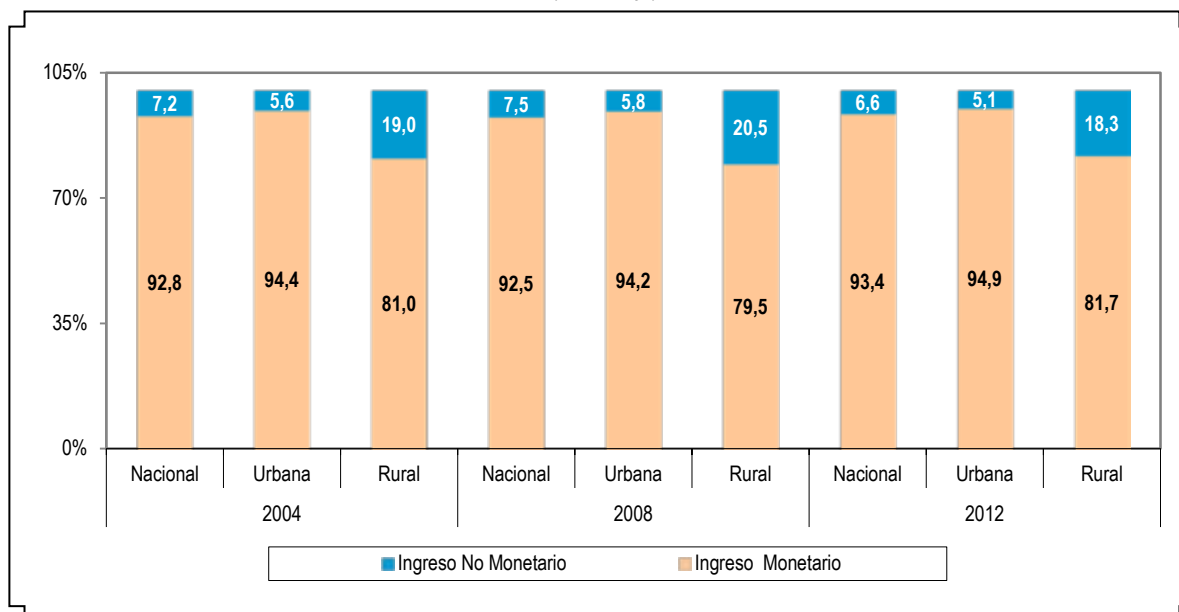
CUADRO N° 6.2
PERÚ: INGRESO PROMEDIO MENSUAL MONETARIO Y NO MONETARIO PROVENIENTE DEL TRABAJO,
SEGÚN ÁMBITO GEOGRÁFICO, 2004- 2012
 (Nuevos soles corrientes)

Ámbito geográfico	2004	2005	2006	2007	2008	2009	2010	2011	2012	Tasa de crecimiento promedio anual (%) 2004 - 2012	Variación porcentual 2012/2011
Total	668,0	673,9	722,8	790,6	885,0	955,0	971,9	1058,0	1141,1	6,9	7,9
Ingreso monetario	620,0	627,9	674,6	732,5	818,8	884,6	900,9	982,0	1065,9	7,0	8,6
Ingreso no monetario	47,9	46,0	48,2	58,1	66,2	70,4	71,0	76,0	75,2	5,8	-1,1
Lima Metropolitana 1/	994,3	1010,9	1060,5	1117,6	1233,7	1311,1	1275,7	1386,3	1508,8	5,4	8,8
Ingreso monetario	949,6	966,2	1008,6	1061,6	1175,1	1248,6	1216,9	1323,6	1446,8	5,4	9,3
Ingreso no monetario	44,8	44,7	52,0	56,0	58,6	62,5	58,8	62,7	62,0	4,2	-1,1
Resto País	505,8	511,4	551,7	623,9	704,7	771,9	815,4	888,3	950,5	8,2	7,0
Ingreso monetario	456,3	464,8	505,4	564,8	634,5	697,5	738,0	805,5	868,5	8,4	7,8
Ingreso no monetario	49,5	46,6	46,2	59,2	70,1	74,4	77,4	82,9	82,0	6,5	-1,0

1/ Comprende: Provincia de Lima y Provincia Constitucional del Callao.

Fuente: Instituto Nacional de Estadística e Informática- Encuesta Nacional de Hogares.

GRÁFICO N° 6.6
PERÚ: COMPOSICIÓN DEL INGRESO PROMEDIO PROVENIENTE DEL TRABAJO SEGÚN ORIGEN Y
ÁREA DE RESIDENCIA, 2004, 2008 Y 2012
 (Porcentaje)



Fuente: Instituto Nacional de Estadística e Informática- Encuesta Nacional de Hogares.

6.5 Ingreso promedio según género

El ingreso promedio mensual proveniente del trabajo de los hombres es superior al obtenido por las mujeres, lo que aún muestra las brechas existentes en los ingresos por sexo. En el año 2012, el ingreso de la población ocupada masculina se situó en 1308,9 nuevos soles; mientras que el de las mujeres en 896,0 nuevos soles, siendo la diferencia de 412,9 nuevos soles a favor de los hombres.

En Lima Metropolitana, la diferencia del ingreso promedio entre ocupados hombres y mujeres se acentúa, siendo ésta de 512,8 nuevos soles a favor de los hombres. Por otro lado, en el resto país la población ocupada masculina percibe 405,4 nuevos soles más que la ocupada femenina.

En el periodo 2004-2012 el ingreso de la población ocupada masculina creció a una tasa promedio anual de 7,1%, ligeramente mayor al registrado por la población ocupada femenina que aumentó en 7,0% anual.

CUADRO N° 6.3
PERÚ: INGRESO PROMEDIO MENSUAL PROVENIENTE DEL TRABAJO, SEGÚN SEXO Y ÁMBITO GEOGRÁFICO, 2004-2012
(Nuevos soles corrientes)

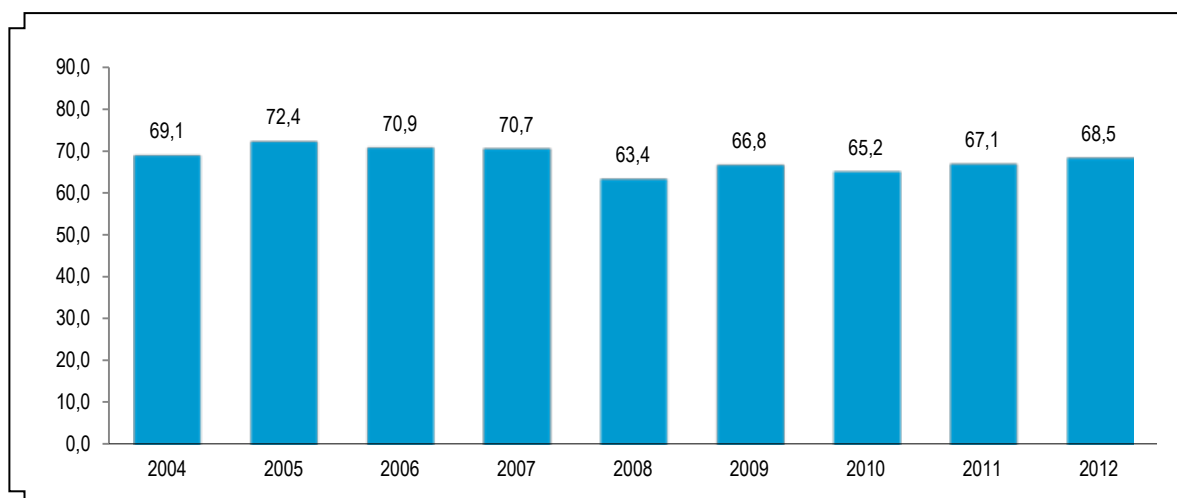
Sexo/Ámbito geográfico	2004	2005	2006	2007	2008	2009	2010	2011	2012	Tasa de crecimiento promedio anual (%) 2004 - 2012	Variación porcentual 2012/2011
	Total	668,0	673,9	722,8	790,6	885,0	955,0	971,9	1058,0	1141,1	6,9
Hombre	756,4	752,3	813,2	894,5	1 035,8	1 101,4	1 131,9	1 221,9	1 308,9	7,1	7,1
Mujer	522,6	544,9	576,8	632,3	656,8	735,7	737,7	819,3	896,0	7,0	9,4
Lima Metropolitana 1/											
Hombre	1 159,0	1 153,1	1 217,1	1 303,5	1 483,8	1 537,1	1 494,6	1 621,7	1 735,9	5,2	7,0
Mujer	770,4	814,3	852,1	880,9	910,9	1023,2	997,7	1095,6	1 223,1	5,9	11,6
Resto País											
Hombre	577,5	577,6	630,9	708,0	826,0	899,0	961,0	1 035,9	1 107,6	8,5	6,9
Mujer	375,8	392,6	410,3	483,3	505,2	564,6	585,5	654,1	702,2	8,1	7,4

1/ Comprende: Provincia de Lima y Provincia Constitucional del Callao.

Fuente: Instituto Nacional de Estadística e Informática- Encuesta Nacional de Hogares.

Los diferenciales de ingreso siguen siendo una de las formas mediante las que más se evidencia la desigualdad entre hombres y mujeres. En el 2012, las mujeres ocupadas percibieron el 68,5% de los ingresos de los hombres, situación que no se ha revertido por cuanto en el 2004 las mujeres obtenían el 69,1% de los ingresos de los varones. Si bien la tasa de participación de las mujeres es cada vez mayor, sin embargo, los ingresos de éstas se mantienen por debajo de los ingresos de los varones.

GRÁFICO N° 6.7
PERÚ: PROPORCIÓN DEL INGRESO PROMEDIO DE LAS MUJERES RESPECTO AL INGRESO DE LOS HOMBRES, 2004-2012
(Porcentaje)



Fuente: Instituto Nacional de Estadística e Informática- Encuesta Nacional de Hogares.

6.6 Ingreso promedio por grupos de edad

Al analizar los ingresos por grupos de edad se aprecian diferencias, en el año 2012 los mayores niveles de ingreso por trabajo fueron obtenidos por los ocupados de 45 a 59 años de edad y ascendieron a 1357,3 nuevos soles; mientras que el menor por los ocupados de 65 y más años de edad (616,3 nuevos soles), la diferencia entre ambos grupos de edad fue de 741,0 nuevos soles a favor de grupo de edad de 45 a 59 años.

Si bien, en el área urbana los niveles de ingreso en todos los grupos de edad son superiores respecto al promedio nacional, también se puede apreciar mayores diferencias. De acuerdo a la información disponible el mayor ingreso fue percibido por el grupo de edad de 45 a 59 años (1520,7 nuevos soles) y el menor entre los jóvenes de 14 a 24 años (783,2 nuevos soles), la diferencia fue de 737,5 nuevos soles a favor del grupo más adulto.

Los ingresos promedio de los ocupados con edades de 60 a 64 años y los jóvenes de 14 a 24 años, registran las más altas tasas de crecimiento en el periodo 2004-2012, 10,2% y 8,7%, respectivamente.

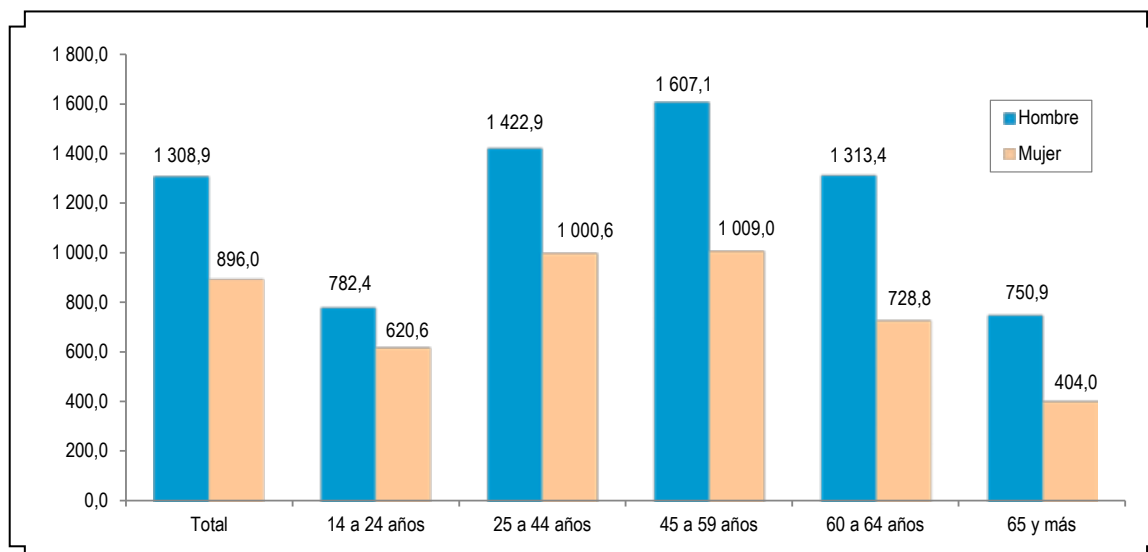
CUADRO N° 6.4
PERÚ: INGRESO PROMEDIO MENSUAL PROVENIENTE DEL TRABAJO, SEGÚN GRUPOS DE EDAD Y
ÁREA DE RESIDENCIA, 2004 - 2012
(Nuevos soles corrientes)

Grupos de edad/Área de residencia	2004	2005	2006	2007	2008	2009	2010	2011	2012	Tasa de crecimiento promedio anual (%) 2004 - 2012	Variación porcentual 2012/2011
Total	668,0	673,9	722,8	790,6	885,0	955,0	971,9	1 058,0	1 141,1	6,9	7,9
14 a 24 años	367,3	374,1	404,7	429,3	509,9	560,0	576,6	651,6	717,3	8,7	10,1
25 a 44 años	744,8	756,5	781,4	883,2	983,8	1 066,0	1 087,3	1 156,2	1 249,9	6,7	8,1
45 a 59 años	837,1	788,5	877,7	970,0	1 087,9	1 151,6	1 141,2	1 268,3	1 357,3	6,2	7,0
60 a 64 años	510,3	667,5	958,4	739,4	786,6	892,8	973,7	997,0	1 108,9	10,2	11,2
65 y más	346,8	365,9	403,8	402,3	482,1	470,1	507,2	597,7	616,3	7,5	3,1
Urbana	788,9	796,4	848,5	923,8	1 020,6	1 095,1	1 102,0	1 187,7	1 285,9	6,3	8,3
14 a 24 años	413,0	422,2	455,7	486,8	571,1	626,1	632,4	703,9	783,2	8,3	11,3
25 a 44 años	863,0	874,3	893,0	1 009,5	1 114,6	1 198,0	1 214,5	1 282,3	1 388,1	6,1	8,2
45 a 59 años	997,2	931,7	1 039,6	1 133,8	1 261,5	1 324,2	1 289,0	1 420,9	1 520,7	5,4	7,0
60 a 64 años	640,3	911,1	1 268,4	915,2	937,6	1 066,0	1 155,8	1 162,6	1 303,9	9,3	12,2
65 y más	493,0	531,6	591,1	545,2	642,2	614,5	643,5	751,9	783,4	6,0	4,2

Fuente: Instituto Nacional de Estadística e Informática- Encuesta Nacional de Hogares .

Los resultados de la encuesta del año 2012, permiten observar que las diferencias de ingresos entre hombres y mujeres son mayores entre los más adultos que entre los jóvenes.

GRÁFICO N° 6.8
PERÚ: INGRESO PROMEDIO MENSUAL PROVENIENTE DEL TRABAJO, SEGÚN GRUPO DE EDAD Y SEXO, 2012
 (Nuevos soles corrientes)



Fuente: Instituto Nacional de Estadística e Informática- Encuesta Nacional de Hogares.

6.7 Ingreso promedio según nivel de educación

De acuerdo al nivel de educación alcanzado, se corrobora que existe una relación directa entre educación e ingresos, es decir a mayor educación mayor ingreso y viceversa.

Así, el ingreso se incrementa notoriamente cuando se alcanza educación superior. Los ingresos de los trabajadores con bajo nivel educativo (educación primaria) representan el 29,2% de los ingresos de los ocupados con educación superior universitaria. El ingreso promedio de la población ocupada con educación superior universitaria es mayor en 1 468,2 nuevos soles que el ingreso promedio de los ocupados con educación primaria o menor nivel educativo.

CUADRO N° 6.5
PERÚ: INGRESO PROMEDIO MENSUAL PROVENIENTE DEL TRABAJO, SEGÚN NIVEL EDUCATIVO Y
ÁMBITO GEOGRÁFICO, 2004-2012
 (Nuevos soles corrientes)

Nivel educativo / Ámbito geográfico	2004	2005	2006	2007	2008	2009	2010	2011	2012	Tasa de crecimiento promedio anual (%) 2004 - 2012	Variación porcentual 2012/2011
Total	668,0	673,9	722,8	790,6	885,0	955,0	971,9	1 058,0	1 141,1	6,9	7,9
A lo más primaria 1/	340,9	335,6	358,6	387,1	442,1	496,4	524,7	575,0	605,3	7,4	5,3
Secundaria	576,7	601,0	609,6	650,3	739,4	790,7	846,0	918,9	978,8	6,8	6,5
Sup. No Universitaria	834,6	861,6	920,0	998,0	1 086,4	1 149,8	1 151,6	1 251,3	1 342,8	6,1	7,3
Sup. Universitaria	1 587,3	1 537,6	1 670,6	1 721,6	1 874,7	1 956,7	1 895,0	1 992,2	2 073,5	3,4	4,1
Lima Metropolitana 2/	994,3	1 011,1	1 060,5	1 117,6	1 233,7	1 311,1	1 275,7	1 386,3	1 508,8	5,4	8,8
A lo más primaria 1/	576,5	583,3	625,2	613,4	671,4	698,4	735,3	808,0	849,1	5,0	5,1
Secundaria	710,8	772,4	733,4	768,1	877,8	938,8	981,1	1 044,0	1 166,0	6,4	11,7
Sup. No Universitaria	985,8	994,2	1 121,4	1 181,2	1 294,9	1 341,8	1 271,1	1 374,8	1 484,9	5,3	8,0
Sup. Universitaria	1 973,8	1 940,9	2 060,1	2 086,6	2 294,6	2 371,6	2 278,0	2 465,8	2 504,9	3,0	1,6

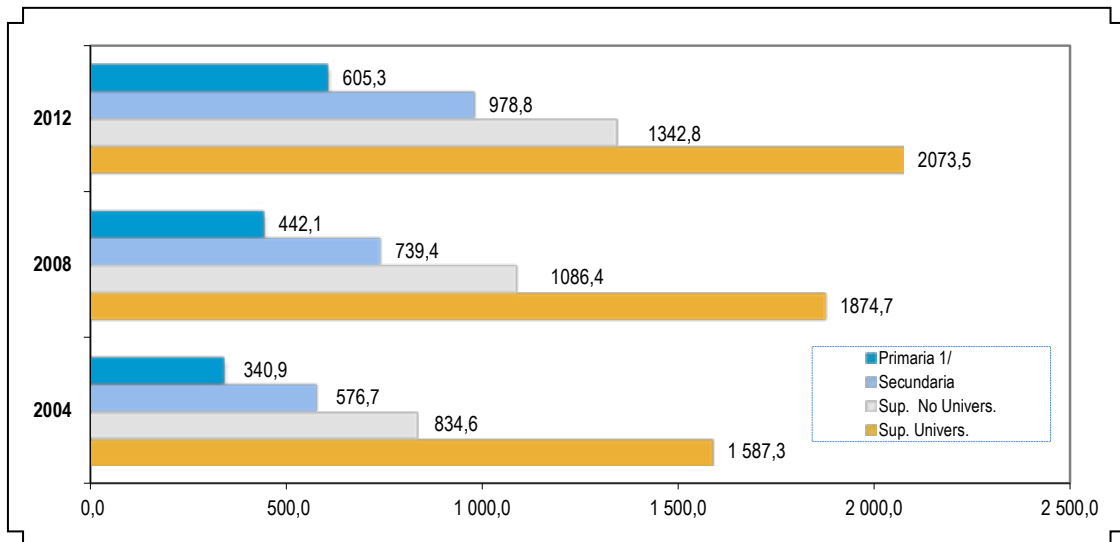
1/ Incluye sin nivel e inicial.

2/ Comprende: Provincia de Lima y Provincia Constitucional del Callao.

Fuente: Instituto Nacional de Estadística e Informática- Encuesta Nacional de Hogares .

En Lima Metropolitana, las brechas también se visualizan, al comparar los ingresos de los ocupados que tienen educación universitaria con los que cuentan con educación primaria o menor nivel, las diferencias alcanzan los 1655,8 nuevos soles a favor de los que cuentan con mayor nivel educativo.

GRÁFICO N° 6.9
PERÚ: INGRESO PROMEDIO PROVENIENTE DEL TRABAJO, SEGÚN NIVEL EDUCATIVO, 2004, 2008 Y 2012
 (Nuevos soles corrientes)

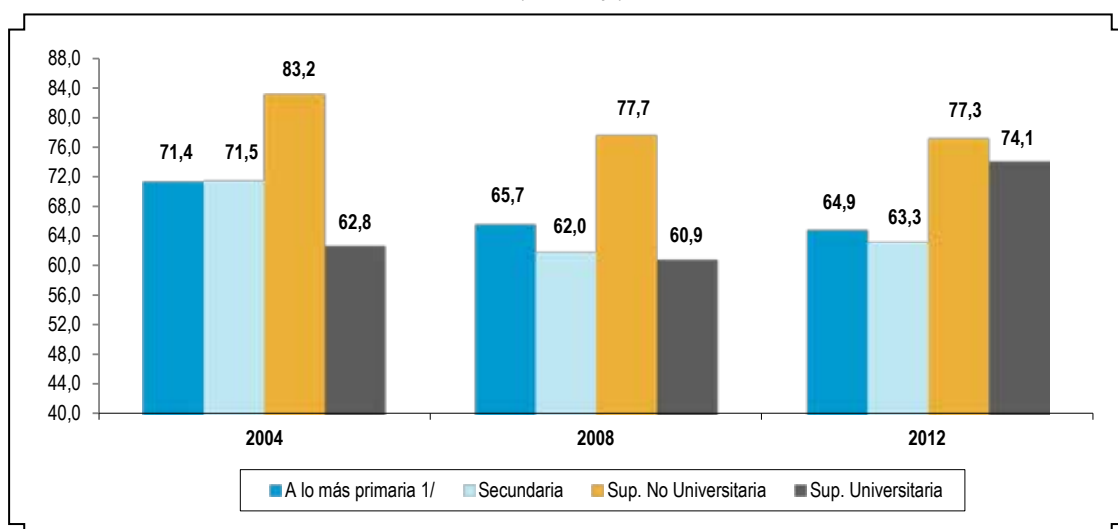


1/ Incluye sin nivel e inicial.

Fuente: Instituto Nacional de Estadística e Informática- Encuesta Nacional de Hogares.

Al comparar los ingresos según sexo y nivel de educación alcanzado, se observa que la brecha de ingresos entre hombres y mujeres es mayor entre los ocupados que tienen educación primaria y secundaria, mientras que entre los que tienen educación superior (no universitaria y universitaria), la brecha es menor. Según información de la Encuesta Nacional de Hogares de 2012, el ingreso de las mujeres con educación universitaria representan el 74,1% del ingreso de los hombres con el mismo nivel educativo, en el año 2004 el porcentaje fue 62,8%.

GRÁFICO N° 6.10
PERÚ: PORCENTAJE DEL INGRESO PROMEDIO DE LAS MUJERES RESPECTO DEL INGRESO DE LOS HOMBRES, SEGUN NIVEL EDUCATIVO, 2004, 2008 Y 2012
 (Porcentaje)



1/ Incluye sin nivel e inicial.

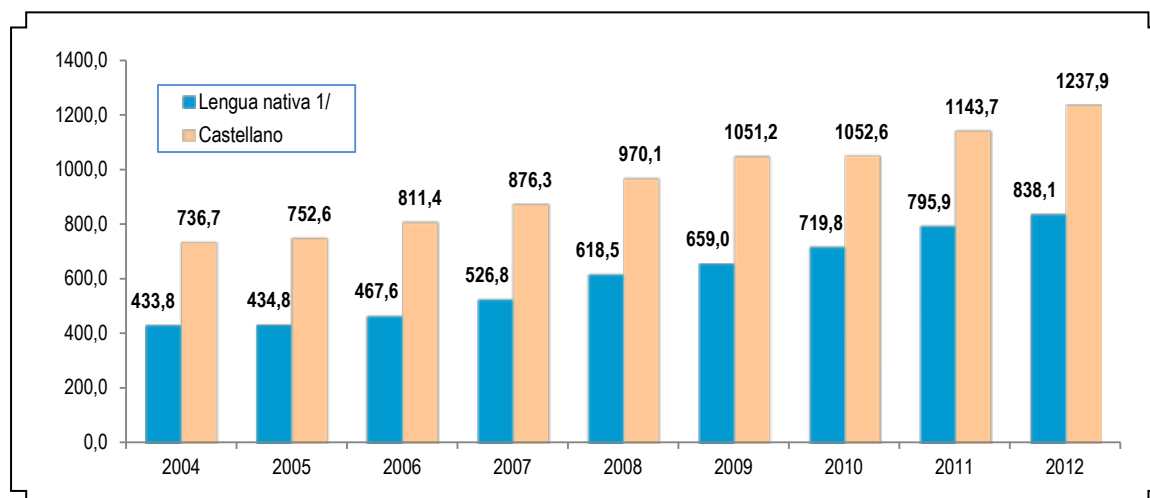
Fuente: Instituto Nacional de Estadística e Informática- Encuesta Nacional de Hogares.

6.8 Ingresos por condición étnica

De acuerdo a la lengua materna o idioma materno aprendido en la niñez, se constata la existencia de brechas. La Encuesta Nacional de Hogares revela que la población ocupada que tiene como lengua materna la nativa (Quechua, Aymara u otra lengua nativa), percibe menores ingresos de aquellos que han tenido como primera lengua el castellano.

Así, en el año 2012 el ingreso promedio de la población con lengua materna nativa equivale al 67,7% del ingreso de los trabajadores que tienen como lengua materna el castellano.

GRÁFICO N° 6.11
PERÚ: INGRESO PROMEDIO MENSUAL PROVENIENTE DEL TRABAJO, SEGÚN LENGUA MATERNA APRENDIDA EN LA NIÑEZ, 2004 - 2012
 (Nuevos soles corrientes)



1/ Lengua nativa consider: Quechua, aymara y otras lenguas nativas.

Fuente: Instituto Nacional de Estadística e Informática- Encuesta Nacional de Hogares.

No obstante, las diferenciales de los ingresos entre la población ocupada considerando el origen étnico muestran una tendencia de disminución como se aprecia en el cuadro siguiente.

CUADRO N° 6.6
PERÚ: INGRESO PROMEDIO MENSUAL PROVENIENTE DEL TRABAJO POR LENGUA MATERNA APRENDIDA EN LA NIÑEZ, SEGÚN ÁMBITO GEOGRÁFICO, 2004, 2008 Y 2012
 (Nuevos soles corrientes)

Ámbito geográfico	2004		2008		2012		Brecha (%) 2/		
	Lengua Nativa 1/	Castellano	Lengua Nativa 1/	Castellano	Lengua Nativa 1/	Castellano	2004	2008	2012
Total	433,8	736,7	618,5	970,1	838,1	1237,9	58,9	63,8	67,7
Lima Metropolitana	703,0	1052,3	914,5	1303,2	1129,5	1591,6	66,8	70,2	71,0
Resto del País	355,9	559,1	511,8	779,0	735,1	1032,7	63,7	65,7	71,2
Área de residencia									
Urbana	568,5	824,3	784,1	1073,9	1025,1	1345,2	69,0	73,0	76,2
Rural	259,8	357,3	371,0	475,1	534,5	652,7	72,7	78,1	81,9

1/ Considera Quechua, Aymara y otras lenguas nativas.

2/ La Brecha del ingreso : Es el porcentaje del ingreso de la población ocupada que tiene como primera lengua la nativa respecto del ingreso de los ocupados que tienen como primera lengua el castellano.

Fuente: Instituto Nacional de Estadística e Informática-Encuesta Nacional de Hogares.

6.9 Ingreso promedio por quintiles

En el año 2012, el ingreso de los ocupados del 20% más pobre (primer quintil) representa un poco más de la quinta parte de los ingresos de los ocupados del 20% más rico (quinto quintil). Por otro lado, los ingresos promedio de los ocupados del cuarto quintil son un poco más de la mitad (57,2%) de los ingresos promedio del quintil más rico, la distancia entre ellos es de 872,4 nuevos soles.

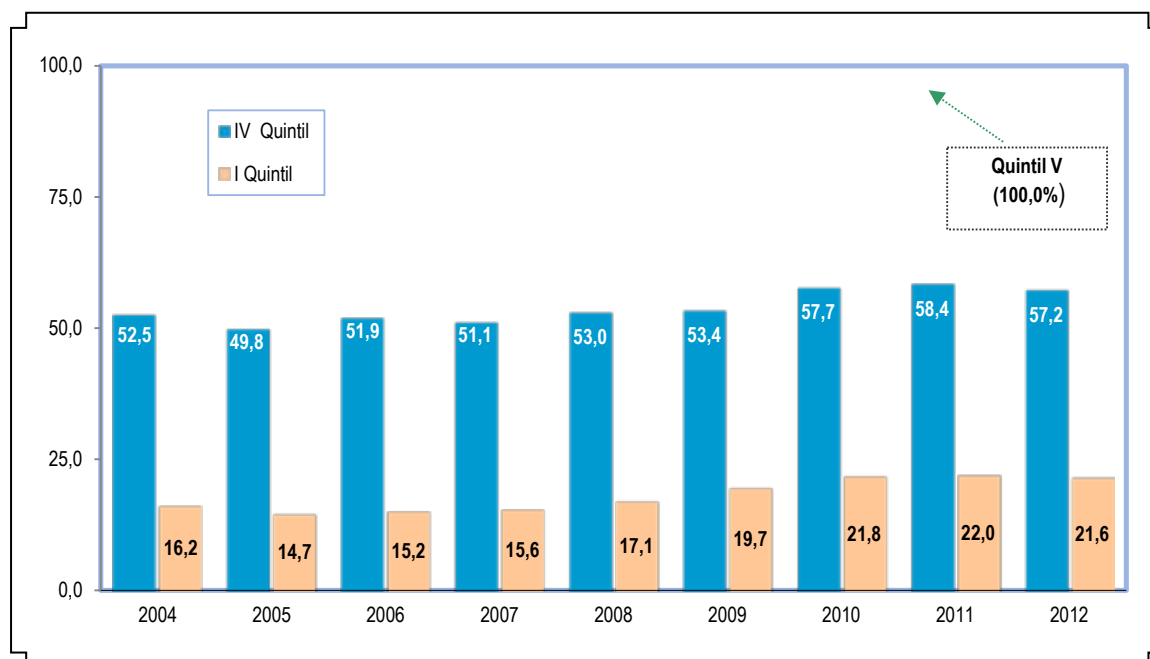
En el periodo 2004-2012, los ingresos de los ocupados que pertenecen al I y II quintil (más pobres) tuvieron tasas de crecimiento más altas que los ingresos de los ocupados de los quintiles más ricos.

CUADRO N° 6.7
PERÚ: INGRESO PROMEDIO MENSUAL PROVENIENTE DEL TRABAJO, SEGÚN QUINTILES, 2004 - 2012
 (Nuevos soles corrientes)

Quintiles	2004	2005	2006	2007	2008	2009	2010	2011	2012	Tasa de crecimiento promedio anual (%) 2004 - 2012	Variación porcentual 2012/2011
Total	668,0	673,9	722,8	790,6	885,0	955,0	971,9	1 058,0	1 141,1	6,9	7,9
I Quintil	208,0	195,1	214,1	240,4	287,6	356,0	380,7	412,7	439,2	9,8	6,4
II Quintil	340,7	343,2	370,0	410,0	492,2	525,6	585,0	660,5	703,8	9,5	6,5
III Quintil	526,1	505,4	549,7	593,3	681,5	724,7	782,2	862,4	936,4	7,5	8,6
IV Quintil	672,9	662,0	731,4	788,3	894,4	965,9	1 007,4	1 093,4	1 165,5	7,1	6,6
V Quintil	1 281,2	1 329,0	1 408,0	1 543,3	1 686,7	1 809,8	1 747,3	1 873,8	2 037,9	6,0	8,8

Fuente: Instituto Nacional de Estadística e Informática- Encuesta Nacional de Hogares.

GRÁFICO N° 6.12
PERÚ: PROPORCIÓN DEL INGRESO PROMEDIO DEL I Y IV QUINTIL RESPECTO AL INGRESO PROMEDIO DEL V QUINTIL, 2004- 2012
 (Porcentaje)

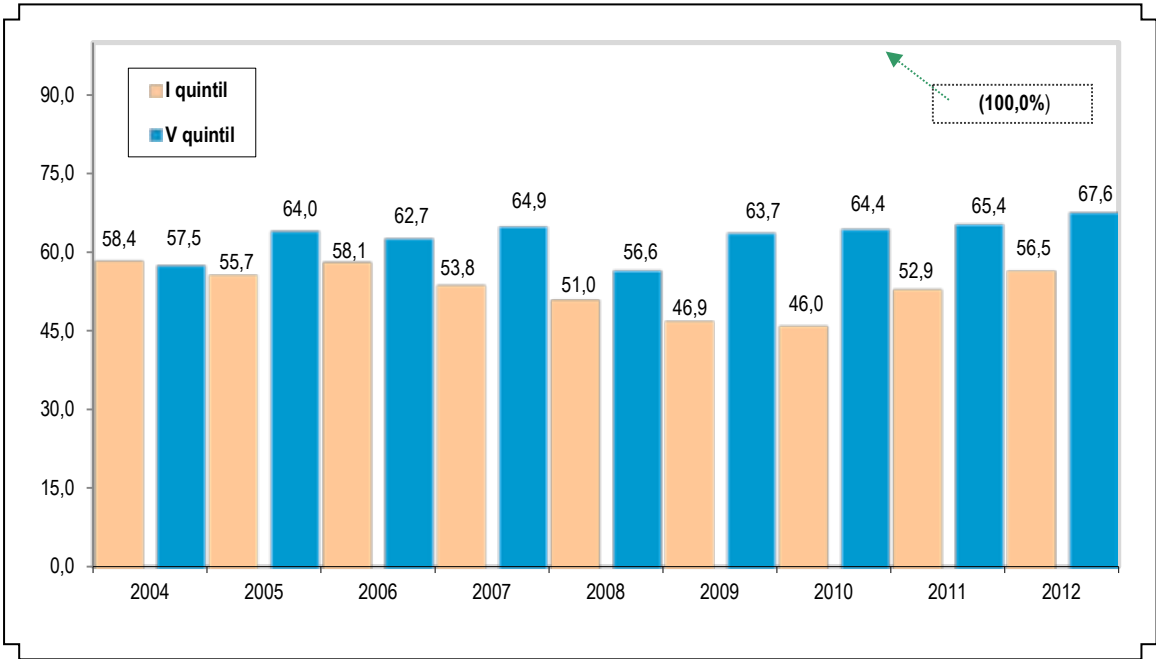


Fuente: Instituto Nacional de Estadística e Informática- Encuesta Nacional de Hogares.

Según sexo, se observa importantes diferencias en los ingresos de mujeres y hombres según su pertenencia al primer y quinto quintil. En el primer quintil, el ingreso promedio de las mujeres representa el 56,5% del ingreso de los hombres y en el quinto quintil, el ingreso promedio de las mujeres representa el 67,6%. La información registrada muestra una ligera mejora en la condición de la población ocupada femenina respecto a la masculina en cuanto a ingresos, según las estadísticas disponibles al año 2012.

En el periodo analizado, 2004-2012, se puede inferir que en el quintil más pobre las diferencias de ingresos entre hombres y mujeres son más acentuadas que las del quintil más rico.

GRÁFICO N° 6.13
PERÚ: PROPORCIÓN DE LOS INGRESOS DE LAS MUJERES RESPECTO DEL INGRESO DE LOS HOMBRES
DEL I Y V QUINTIL, 2004-2012
 (Porcentaje)

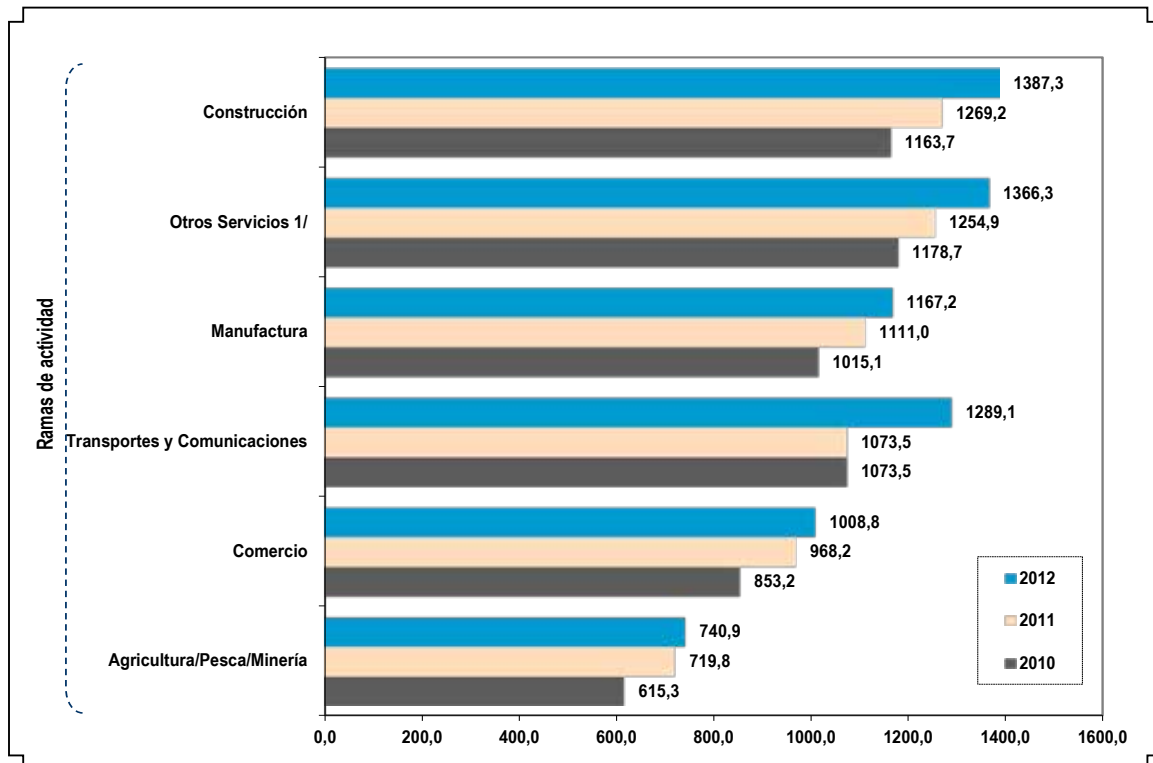


Fuente: Instituto Nacional de Estadística e Informática- Encuesta Nacional de Hogares.

6.10 Ingreso promedio por ramas de actividad

De acuerdo a las ramas de actividad, los mayores ingresos son percibidos por los ocupados que realizan actividades en el sector Construcción (1387,3 nuevos soles), le sigue en orden de importancia los ocupados que realizan labores relacionadas a Servicios con 1366,3 nuevos soles y los ocupados del sector Manufactura cuyo ingreso promedio fue 1167,2 nuevos soles. Por otro lado, el menor ingreso promedio es percibido por los ocupados en el sector Agricultura, Pesca y Minería (740,9 nuevos soles).

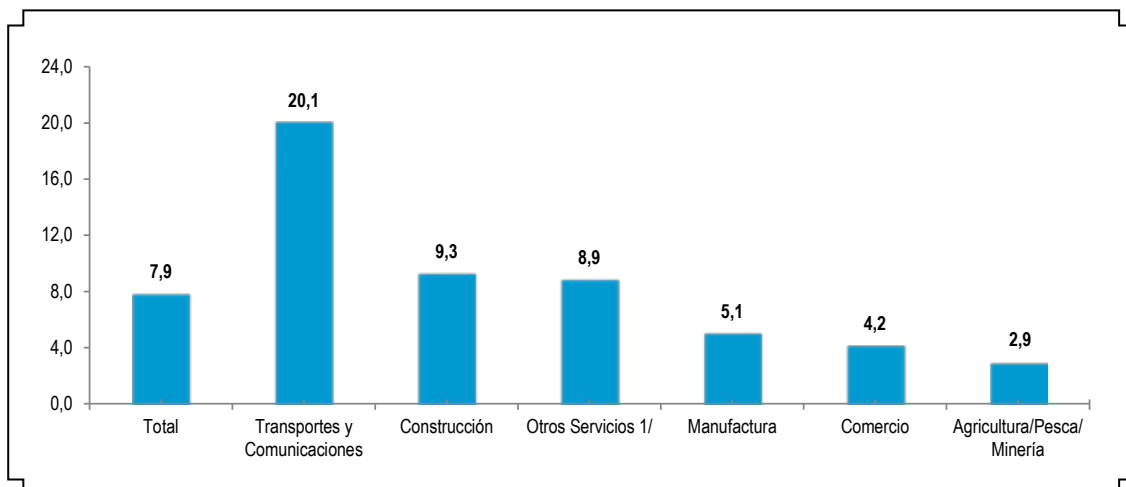
GRÁFICO N° 6.14
PERÚ: INGRESO PROMEDIO MENSUAL PROVENIENTE DEL TRABAJO, SEGÚN RAMAS DE ACTIVIDAD, 2010-2012
 (Nuevos soles corrientes)



1/ Otros Servicios lo componen las ramas de actividad de electricidad, gas y agua, intermediación financiera, actividades de servicios sociales y de salud, entre otras.
 Fuente: Instituto Nacional de Estadística e Informática- Encuesta Nacional de Hogares.

Al comparar la información del año 2012 respecto al 2011, se observó que los ingresos de la población ocupada en el sector Transportes y Comunicaciones crecieron en 20,1%, Construcción en 9,3%, Otros servicios en 8,9%, Manufactura en 5,1%, Comercio en 4,2 y Agricultura, Pesca y Minería en 2,9%.

GRÁFICO N° 6.15
PERÚ: VARIACIÓN PORCENTUAL DEL INGRESO PROMEDIO PROVENIENTE DEL TRABAJO, SEGÚN RAMAS DE ACTIVIDAD, 2012/ 2011
 (Variación porcentual)



1/ Otros Servicios lo componen las ramas de actividad de electricidad, gas y agua, intermediación financiera, actividades de servicios sociales y de salud, entre otras.
 Fuente: Instituto Nacional de Estadística e Informática- Encuesta Nacional de Hogares.

6.11 Ingreso promedio según tamaño de empresa

De acuerdo a la información disponible del año 2012, los ingresos de la población ocupada en empresas de 51 y más trabajadores ascendieron a 1937,4 nuevos soles, siendo éste superior en 589,9 nuevos soles a los ingresos de los ocupados en empresas de 11 a 50 trabajadores y en 1113,1 nuevos soles respecto a los ingresos de aquellos que laboran en empresas de 1 a 10 trabajadores.

En Lima Metropolitana, los niveles de ingreso son mayores que los promedios registrados a nivel nacional, sin embargo, las diferencias son menores.

En el periodo 2004-2012, los ingresos de los ocupados en empresas de 1 a 10 trabajadores crecieron a una tasa promedio anual de 7,4% anual, los ingresos de ocupados en empresas de 11 a 50 trabajadores y aquellos que laboraban en empresas 51 y más trabajadores en 4,5% anual, en cada caso.

CUADRO N° 6.8
PERÚ: INGRESO PROMEDIO MENSUAL PROVENIENTE DEL TRABAJO, SEGÚN TAMAÑO DE EMPRESA Y
ÁMBITO GEOGRÁFICO, 2004 - 2012
(Nuevos soles corrientes)

Tamaño de empresa/Ámbito geográfico	2004	2005	2006	2007	2008	2009	2010	2011	2012	Tasa de crecimiento promedio anual (%) 2004 - 2012	Variación porcentual 2012/2011
Total	668,0	673,9	722,8	790,6	885,0	955,0	971,9	1 058,0	1 141,1	6,9	7,9
De 1 a 10	465,2	471,0	488,8	551,6	624,3	657,1	698,1	775,4	824,3	7,4	6,3
De 11 a 50	946,4	931,3	1 014,9	1 030,1	1 081,2	1 213,1	1 229,6	1 342,6	1 347,5	4,5	0,4
51 y más	1 363,2	1 326,8	1 426,5	1 516,6	1 660,7	1 786,7	1 748,0	1 798,1	1 937,4	4,5	7,7
Lima Metropolitana 1/	994,3	1 010,9	1 060,5	1 117,6	1 233,7	1 311,1	1 275,7	1 386,3	1 508,8	5,4	8,8
De 1 a 10	705,2	749,2	730,3	801,7	913,1	884,4	914,1	1 024,9	1 103,8	5,8	7,7
De 11 a 50	1 312,1	1 279,1	1 426,0	1 319,2	1 313,8	1 539,3	1 439,5	1 588,5	1 599,9	2,5	0,7
51 y más	1 660,1	1 546,6	1 668,5	1 728,7	1 923,2	2 111,9	2 033,6	2 011,8	2 205,6	3,6	9,6

1/ Comprende: Provincia de Lima y Provincia Constitucional del Callao.

Fuente: Instituto Nacional de Estadística e Informática - Encuesta Nacional de Hogares.

6.12 Ingreso promedio según ocupación principal

En el año 2012, de acuerdo a la ocupación que realiza los trabajadores, los mayores ingresos son percibidos por aquellos que son miembros del Poder Ejecutivo y directores de empresas (4279,4 nuevos soles), le siguen en importancia las Fuerzas Armadas (Oficiales, Técnicos, Sub-oficiales) y las Fuerzas Policiales (2243,9 nuevos soles) y los Profesionales, Científicos e Intelectuales (2106,6 nuevos soles). Los menores niveles de ingreso se registraron en aquellos que se desempeñan como agricultores, trabajadores calificados agropecuarios (560,4 nuevos soles) y los trabajadores no calificados de los servicios personales (735,0 nuevos soles).

Por otro lado, al comparar el comportamiento de los ingresos del año 2012 respecto del 2011, se aprecia un mayor dinamismo en aquellos que desarrollan actividades como obreros de construcción y choferes (10,8%) y trabajadores no calificados de servicios personales (10,6%).

CUADRO N° 6.9
PERÚ: INGRESO PROMEDIO MENSUAL PROVENIENTE DEL TRABAJO, SEGÚN OCUPACIÓN PRINCIPAL, 2004 - 2012
 (Nuevos soles corrientes)

Principales ocupaciones	2004	2005	2006	2007	2008	2009	2010	2011	2012	Tasa de	Variación
										crecimiento	porcentual
										promedio anual	2012/2011
										(%) 2004 - 2012	
Total	668,0	673,9	722,8	790,6	885,0	955,0	971,9	1058,0	1141,1	6,9	7,9
Fuerzas Armadas y Policiales	1279,2	1462,2	1520,8	1755,1	1884,3	1925,3	2048,6	2046,1	2243,9	7,3	9,7
Miembros Poder Ejecutivo y Directores Empresas	3444,0	2660,3	2482,3	2863,4	4069,7	4342,4	4284,0	4196,0	4279,4	2,8	2,0
Profesionales, Científicos e Intelectuales	1486,4	1572,3	1638,0	1595,3	1795,5	1987,7	1957,5	1930,1	2106,6	4,5	9,1
Técnicos y trabajadores asimilados	1305,2	1307,3	1508,4	1695,3	1678,9	1687,1	1689,0	1876,0	1975,3	5,3	5,3
Jefes y empleados de oficina	1377,3	1216,3	1415,0	1514,4	1535,7	1661,0	1507,9	1633,9	1765,1	3,1	8,0
Trabajadores calificados de servicios personales	573,7	632,1	608,9	662,4	754,2	779,3	837,3	897,2	930,4	6,2	3,7
Agricultores trabajadores calificados agropecuarios	294,6	279,6	310,4	350,3	424,2	484,3	511,0	565,6	560,4	8,4	-0,9
Obreros de manufactura y minas	593,6	627,2	656,3	710,0	762,4	823,7	794,7	954,6	981,8	6,5	2,9
Obreros de construcción y choferes	710,6	717,6	782,1	799,9	933,2	955,1	1098,1	1115,7	1236,2	7,2	10,8
Trabajadores no calificados de servicios personales	420,2	427,4	440,3	473,9	529,4	566,7	596,2	664,4	735,0	7,2	10,6

Fuente: Instituto Nacional de Estadística e Informática - Encuesta Nacional de Hogares.



Anexo 6

Ingreso Proveniente del Trabajo

CUADRO N° 6.1
PERÚ: INGRESO PROMEDIO MENSUAL PROVENIENTE DEL TRABAJO, SEGÚN ÁMBITO GEOGRÁFICO, 2004- 2012
(Nuevos soles corrientes)

Ámbito geográfico	2004	2005	2006	2007	2008	2009	2010	2011	2012	Tasa de crecimiento promedio anual (%) 2004 - 2012	Variación porcentual 2012/2011
Total	668,0	673,9	722,8	790,6	885,0	955,0	971,9	1058,0	1141,1	6,9	7,9
Lima Metropolitana 1/	994,3	1010,9	1060,5	1117,6	1233,7	1311,1	1275,7	1386,3	1508,8	5,4	8,8
Resto País	505,8	511,4	551,7	623,9	704,7	771,9	815,4	888,3	950,5	8,2	7,0
Área de residencia											
Urbana	788,9	796,4	848,5	923,8	1020,6	1095,1	1102,0	1187,7	1285,9	6,3	8,3
Rural	309,6	306,1	327,5	361,0	429,9	478,3	513,8	577,1	599,8	8,6	3,9
Región natural											
Costa	830,7	837,3	891,9	947,2	1046,1	1119,5	1116,0	1206,0	1315,1	5,9	9,0
Sierra	443,4	450,2	475,7	544,6	634,9	709,2	741,9	818,7	863,4	8,7	5,5
Selva	460,9	474,9	539,1	642,9	729,4	772,1	842,6	935,0	985,8	10,0	5,4
Departamento											
Amazonas	429,7	372,7	450,6	542,3	643,3	718,7	725,6	784,1	858,8	9,0	9,5
Áncash	521,6	557,4	566,9	624,4	734,1	768,8	852,6	925,0	973,5	8,1	5,2
Apurímac	401,5	375,1	440,7	432,3	492,0	520,8	634,0	598,3	620,0	5,6	3,6
Arequipa	653,8	646,7	683,1	819,4	995,7	1060,3	1055,3	1259,1	1299,8	9,0	3,2
Ayacucho	377,9	366,9	375,3	477,9	519,7	579,2	644,7	748,0	750,2	9,0	0,3
Cajamarca	410,7	430,2	457,3	474,0	552,1	650,5	724,5	793,6	797,8	8,7	0,5
Callao	-	-	-	975,3	1097,3	1179,5	1219,2	1189,3	1306,3	-	9,8
Cusco	390,1	411,3	464,0	585,1	654,7	764,2	775,8	888,8	973,6	12,1	9,5
Huancavelica	310,1	282,3	264,8	381,1	427,6	494,8	560,4	614,2	641,9	9,5	4,5
Huánuco	326,5	334,1	386,1	462,5	532,4	572,4	623,0	692,6	812,6	12,1	17,3
Ica	767,6	787,6	881,4	707,3	782,3	896,5	925,3	999,1	1022,9	3,7	2,4
Junín	561,2	541,2	614,7	683,9	797,3	802,5	797,3	915,8	975,9	7,2	6,6
La Libertad	572,6	589,4	596,1	732,9	764,0	923,5	889,8	895,4	1001,0	7,2	11,8
Lambayeque	530,9	499,2	536,5	594,2	642,0	679,3	716,4	757,6	843,5	6,0	11,3
Lima	-	-	-	1091,7	1210,5	1280,7	1253,6	1368,0	1487,0	-	8,7
-Prov.Lima	-	-	-	1133,9	1249,2	1326,4	1282,3	1408,7	1531,6	-	8,7
-Resto Prov.Lima 2/	-	-	-	695,1	836,8	839,0	962,5	965,7	1049,0	-	8,6
Loreto	473,5	492,1	577,8	639,6	728,6	741,2	863,9	863,2	962,7	9,3	11,5
Madre de Dios	804,1	900,5	1044,6	1090,5	1213,4	1412,0	1495,3	1745,6	1821,9	10,8	4,4
Moquegua	700,7	829,7	865,2	1124,9	1275,3	1366,8	1518,6	1564,2	1780,4	12,4	13,8
Pasco	494,9	513,6	492,8	645,2	753,8	812,5	893,4	896,6	834,7	6,8	-6,9
Piura	465,3	448,8	524,9	549,6	621,4	741,4	742,4	843,5	886,3	8,4	5,1
Puno	381,7	350,3	378,2	413,8	466,9	509,9	588,3	632,0	720,7	8,3	14,0
San Martín	418,7	438,2	454,9	664,5	774,1	791,0	882,3	977,2	982,9	11,3	0,6
Tacna	760,0	809,5	890,5	908,6	1034,9	1020,6	1125,2	1135,6	1244,1	6,4	9,6
Tumbes	668,1	739,6	754,8	873,2	782,7	857,2	910,8	1035,3	1117,8	6,6	8,0
Ucayali	562,5	608,6	566,8	759,4	772,1	852,4	825,0	963,3	1015,3	7,7	5,4
Lima y Callao 3/	958,0	975,6	1025,4	1080,8	1200,0	1271,0	1250,3	1351,3	1470,2	5,5	8,8

1/ Comprende: Provincia de Lima y Provincia Constitucional del Callao.

2/ Excluye la Provincia de Lima.

3/ Comprende el departamento de Lima y la Provincia Constitucional del Callao.

4/ Hasta el año 2006, los resultados de la ENAHO se presentaban para departamento de Lima que incluía la Provincia Constitucional del Callao. A partir del año 2007, se incorporó muestras independientes para cada ámbito, lo que permite obtener indicadores para cada uno de ellos.

Fuente: Instituto Nacional de Estadística e Informática -Encuesta Nacional de Hogares.

CUADRO N° 6.2
PERÚ: INGRESO PROMEDIO MENSUAL PROVENIENTE DEL TRABAJO DE LA PEA OCUPADA MASCULINA, SEGÚN
ÁMBITO GEOGRÁFICO, 2004-2012
(Nuevos soles corrientes)

Ámbito geográfico	2004	2005	2006	2007	2008	2009	2010	2011	2012	Tasa de crecimiento promedio anual (%) 2004 - 2012	Variación porcentual 2012/2011
Total	756,4	752,3	813,2	894,5	1 035,8	1 101,4	1 131,9	1 221,9	1 308,9	7,1	7,1
Lima Metropolitana 1/	1 159,0	1 153,1	1 217,1	1 303,5	1 483,8	1 537,1	1 494,6	1 621,7	1 735,9	5,2	7,0
Resto País	577,5	577,6	630,9	708,0	826,0	899,0	961,0	1 035,9	1 107,6	8,5	6,9
Área de residencia											
Urbana	929,3	920,1	988,6	1 078,0	1 232,8	1 295,3	1 316,6	1 407,6	1 508,6	6,2	7,2
Rural	340,5	343,8	367,0	411,9	493,4	555,6	597,1	659,6	694,2	9,3	5,3
Región natural											
Costa	969,4	955,2	1 030,5	1 098,7	1 253,3	1 315,1	1 321,8	1 414,5	1 530,3	5,9	8,2
Sierra	506,8	515,0	537,6	616,9	747,6	834,3	868,5	948,7	1 002,2	8,9	5,6
Selva	478,9	503,5	571,9	691,5	797,8	837,7	943,8	1 051,7	1 083,0	10,7	3,0
Departamento											
Amazonas	470,1	401,3	482,5	584,2	691,0	808,3	788,8	880,6	924,5	8,8	5,0
Áncash	617,0	637,2	634,5	702,2	879,7	891,2	1 004,2	1 084,6	1 108,2	7,6	2,2
Apurímac	419,3	337,9	443,5	453,7	521,2	560,1	675,6	674,1	657,3	5,8	-2,5
Arequipa	815,4	787,2	798,4	963,7	1 229,5	1 259,6	1 274,1	1 499,6	1 574,9	8,6	5,0
Ayacucho	420,9	406,5	410,7	533,1	573,7	650,8	757,6	862,5	844,4	9,1	-2,1
Cajamarca	451,3	490,8	535,4	557,8	668,3	793,1	890,5	919,1	930,2	9,5	1,2
Callao	-	-	-	1 134,3	1 284,2	1 358,6	1 493,5	1 450,9	1 567,4	-	8,0
Cusco	427,5	456,1	507,2	632,0	751,2	870,6	899,1	1 025,6	1 109,6	12,7	8,2
Huancavelica	337,6	292,8	272,5	425,1	475,8	549,7	636,5	697,9	769,6	10,8	10,3
Huánuco	345,0	356,1	415,7	502,4	605,8	652,6	705,3	749,1	884,0	12,5	18,0
Ica	982,6	948,3	1 119,9	791,1	910,0	1 047,9	1 083,6	1 142,3	1 224,0	2,8	7,2
Junín	656,6	658,6	752,1	778,3	958,9	925,3	929,0	1 111,2	1 192,2	7,7	7,3
La Libertad	674,0	669,9	689,6	808,6	915,8	1 102,2	1 098,3	1 048,5	1 242,3	7,9	18,5
Lambayeque	626,6	565,9	625,7	718,2	807,0	855,1	886,3	938,2	1 003,5	6,1	7,0
Lima	-	-	-	1 265,5	1 454,6	1 500,7	1 459,7	1 595,6	1 705,0	-	6,9
-Prov.Lima	-	-	-	1 324,3	1 508,2	1 559,2	1 494,7	1 641,9	1 755,6	-	6,9
-Resto Prov.Lima 2/	-	-	-	780,6	971,8	973,1	1 124,8	1 153,4	1 239,5	-	7,5
Loreto	483,7	513,8	606,3	683,2	794,6	778,1	955,1	931,3	1 049,7	10,2	12,7
Madre de Dios	857,6	994,1	1 117,0	1 198,2	1 322,5	1 537,7	1 668,6	1 935,6	1 979,0	11,0	2,2
Moquegua	807,7	966,6	1 041,6	1 355,0	1 592,0	1 720,6	1 943,1	1 921,4	2 247,5	13,6	17,0
Pasco	542,2	578,0	552,1	721,3	882,7	966,2	1 066,1	1 081,5	957,1	7,4	-11,5
Piura	531,9	532,1	624,1	659,0	734,6	889,9	890,5	974,7	1 031,7	8,6	5,8
Puno	463,9	417,7	434,4	502,5	576,4	605,4	705,5	777,6	889,3	8,5	14,4
San Martín	427,7	453,5	473,5	707,2	837,9	874,2	984,3	1 119,7	1 060,6	12,0	-5,3
Tacna	938,3	978,5	1 078,9	1 086,0	1 250,7	1 201,4	1 351,4	1 362,0	1 449,9	5,6	6,5
Tumbes	790,1	881,8	940,9	1 028,7	912,2	994,2	1 060,2	1 215,2	1 307,2	6,5	7,6
Ucayali	607,4	676,0	616,4	850,1	822,2	928,6	894,8	1 052,2	1 111,6	7,8	5,7
Lima y Callao 3/	1 107,2	1 100,4	1 169,7	1 252,6	1 437,7	1 486,5	1 463,0	1 581,6	1 691,9	5,4	7,0

1/ Comprende: Provincia de Lima y Provincia Constitucional del Callao.

2/ Excluye la Provincia de Lima.

3/ Comprende el departamento de Lima y la Provincia Constitucional del Callao.

4/ Hasta el año 2006, los resultados de la ENAHO se presentaban para departamento de Lima que incluía la Provincia Constitucional del Callao. A partir del año 2007, se incorporó muestras independientes para cada ámbito, lo que permite obtener indicadores para cada uno de ellos.

Fuente: Instituto Nacional de Estadística e Informática -Encuesta Nacional de Hogares.

CUADRO N° 6.3
PERÚ: INGRESO PROMEDIO MENSUAL PROVENIENTE DEL TRABAJO DE LA POBLACIÓN OCUPADA FEMENINA, SEGÚN
ÁMBITO GEOGRÁFICO, 2004-2012
(Nuevos soles corrientes)

Ámbito geográfico	2004	2005	2006	2007	2008	2009	2010	2011	2012	Tasa de crecimiento promedio anual (%) 2004 - 2012	Variación porcentual 2012/2011
Total	522,6	544,9	576,8	632,3	656,8	735,7	737,7	819,3	896,0	7,0	9,4
Lima Metropolitana 1/	770,4	814,3	852,1	880,9	910,9	1023,2	997,7	1095,6	1223,1	5,9	11,6
Resto País	375,8	392,6	410,3	483,3	505,2	564,6	585,5	654,1	702,2	8,1	7,4
Área de residencia											
Urbana	589,0	620,0	651,6	716,9	735,6	827,0	821,0	901,2	993,1	6,7	10,2
Rural	228,5	206,8	224,9	240,5	283,1	304,6	328,9	391,5	389,5	6,9	-0,5
Región natural											
Costa	628,6	666,2	692,8	741,3	762,9	857,1	843,2	932,6	1028,2	6,3	10,3
Sierra	328,0	334,4	369,0	425,3	453,5	507,3	543,0	614,6	649,5	8,9	5,7
Selva	419,1	403,4	457,5	535,0	583,0	631,2	639,2	700,0	790,8	8,3	13,0
Departamento											
Amazonas	345,6	305,3	378,9	452,1	532,9	524,0	597,1	573,4	707,6	9,4	23,4
Áncash	343,4	406,6	443,7	496,4	485,0	553,0	597,4	676,1	764,9	10,5	13,1
Apurímac	359,3	456,2	434,7	384,5	430,9	439,5	554,9	452,0	554,9	5,6	22,8
Arequipa	431,5	454,2	520,0	625,3	677,2	777,1	774,8	932,2	930,1	10,1	-0,2
Ayacucho	295,2	292,0	306,7	386,5	427,2	460,8	471,3	551,3	586,0	8,9	6,3
Cajamarca	328,2	305,6	313,0	325,2	355,8	396,5	441,3	567,2	551,0	6,7	-2,9
Callao	-	-	-	742,1	812,2	923,1	855,8	838,8	951,0	-	13,4
Cusco	325,4	340,1	388,3	504,7	487,9	593,2	590,1	686,8	775,9	11,5	13,0
Huancavelica	246,4	257,9	249,6	296,5	341,2	393,4	423,5	472,5	420,1	6,9	-11,1
Huánuco	283,1	286,0	319,7	385,7	394,1	426,8	477,4	588,5	686,2	11,7	16,6
Ica	423,9	548,2	482,0	583,8	604,4	688,6	700,6	795,4	741,4	7,2	-6,8
Junín	403,5	359,3	394,5	542,5	554,1	613,9	597,0	634,8	658,5	6,3	3,7
La Libertad	400,1	448,7	449,2	614,8	536,3	645,3	568,9	657,7	645,5	6,2	-1,8
Lambayeque	385,8	398,3	387,3	421,7	415,7	448,7	493,8	525,2	612,1	5,9	16,5
Lima	-	-	-	867,3	896,3	1000,2	989,8	1087,6	1211,3	-	11,4
-Prov.Lima	-	-	-	895,4	920,9	1034,1	1013,7	1123,4	1252,3	-	11,5
-Resto Prov.Lima 2/	-	-	-	547,8	634,7	641,5	724,5	718,2	772,8	-	7,6
Loreto	451,2	437,1	513,6	548,0	598,3	667,1	685,2	733,4	807,1	7,5	10,0
Madre de Dios	668,2	663,4	884,9	843,0	974,5	1112,6	1125,1	1284,7	1493,4	10,6	16,2
Moquegua	498,5	565,3	527,4	711,6	670,1	735,0	755,7	900,6	1024,0	9,4	13,7
Pasco	390,3	353,0	369,0	459,1	471,7	497,0	557,0	542,9	577,3	5,0	6,3
Piura	348,9	306,4	356,1	378,5	434,2	509,4	519,3	632,6	656,0	8,2	3,7
Puno	256,1	246,3	295,1	283,3	312,1	376,5	427,3	434,8	500,2	8,7	15,0
San Martín	392,8	396,6	404,0	555,3	619,8	598,8	662,8	659,7	809,3	9,5	22,7
Tacna	515,8	556,7	614,1	639,5	692,8	749,7	794,0	799,5	955,2	8,0	19,5
Tumbes	440,4	473,9	429,8	587,0	540,4	610,3	655,8	693,8	778,0	7,4	12,1
Ucayali	460,1	459,2	457,8	573,1	678,5	707,8	695,2	794,5	839,4	7,8	5,7
Lima y Callao 3/	748,5	798,8	826,7	856,3	889,2	993,2	977,2	1065,3	1188,0	5,9	11,5

1/ Comprende: Provincia de Lima y Provincia Constitucional del Callao.

2/ Excluye la Provincia de Lima.

3/ Comprende el departamento de Lima y la Provincia Constitucional del Callao.

4/ Hasta el año 2006, los resultados de la ENAHO se presentaban para departamento de Lima que incluía la Provincia Constitucional del Callao. A partir del año 2007, se incorporó muestras independientes para cada ámbito, lo que permite obtener indicadores para cada uno de ellos.

Fuente: Instituto Nacional de Estadística e Informática -Encuesta Nacional de Hogares.

CUADRO N° 6.4
PERÚ: INGRESO PROMEDIO MENSUAL PROVENIENTE DE LA ACTIVIDAD PRINCIPAL , SEGÚN
ÁMBITO GEOGRÁFICO, 2004- 2012
(Nuevos soles corrientes)

Ámbito geográfico	2004	2005	2006	2007	2008	2009	2010	2011	2012	Tasa de crecimiento promedio anual (%) 2004 - 2012	Variación porcentual 2012/2011
Total	626,0	637,7	683,8	739,0	823,0	886,3	902,4	984,4	1068,5	6,9	8,5
Lima Metropolitana 1/	942,1	972,4	1019,4	1062,4	1166,8	1245,8	1211,8	1322,7	1448,4	5,5	9,5
Resto País	468,9	476,4	513,7	574,2	645,3	701,5	743,0	809,6	871,6	8,1	7,7
Área de residencia											
Urbana	744,3	760,0	808,6	869,7	956,3	1024,5	1033,2	1114,9	1214,4	6,3	8,9
Rural	275,4	270,8	291,2	317,5	376,2	416,3	442,2	500,6	522,8	8,3	4,4
Región natural											
Costa	784,8	800,0	851,8	893,9	983,6	1053,7	1053,6	1140,5	1251,8	6,0	9,8
Sierra	405,8	417,0	440,6	499,9	579,2	638,6	665,6	742,7	783,0	8,6	5,4
Selva	426,5	436,4	495,1	582,5	655,2	694,8	756,3	828,9	888,0	9,6	7,1
Departamento											
Amazonas	382,9	335,9	398,0	478,0	565,2	631,0	637,2	697,5	757,3	8,9	8,6
Áncash	489,8	511,4	513,6	572,7	681,4	681,8	770,4	846,3	871,1	7,5	2,9
Apurímac	355,5	354,0	410,3	399,0	440,3	451,8	527,1	483,1	545,0	5,5	12,8
Arequipa	595,0	616,5	644,3	770,4	926,0	985,1	976,8	1183,8	1216,5	9,4	2,8
Ayacucho	346,4	339,8	351,5	446,2	472,6	525,7	589,8	637,8	683,8	8,9	7,2
Cajamarca	361,8	384,1	415,3	419,8	491,5	558,0	630,6	718,1	727,6	9,1	1,3
Callao 2/	-	-	-	937,6	1053,0	1114,8	1155,7	1129,9	1260,6	-	11,6
Cusco	360,1	380,3	427,3	535,5	598,2	689,6	704,7	788,7	891,5	12,0	13,0
Huancavelica	283,0	263,4	242,0	341,7	379,0	417,0	466,9	513,7	547,9	8,6	6,7
Huánuco	298,8	296,9	347,1	427,1	475,8	511,4	554,7	617,3	733,0	11,9	18,7
Ica	743,7	756,5	849,4	668,2	743,7	848,3	865,7	945,9	977,3	3,5	3,3
Junín	528,3	518,0	582,0	643,9	730,0	743,8	737,5	848,9	915,8	7,1	7,9
La Libertad	539,7	550,1	565,3	684,4	701,9	857,8	836,7	840,4	940,4	7,2	11,9
Lambayeque	499,9	470,6	505,6	553,5	586,9	612,4	661,4	701,6	792,9	5,9	13,0
Lima	-	-	-	1035,7	1142,6	1215,1	1189,4	1302,4	1424,9	-	9,4
-Prov.Lima	-	-	-	1076,7	1179,7	1261,1	1218,4	1344,6	1469,5	-	9,3
-Resto Prov.Lima 2/	-	-	-	651,0	784,1	770,1	894,8	885,8	987,5	-	11,5
Loreto	444,5	452,9	524,7	559,1	651,9	661,2	763,0	764,2	841,3	8,3	10,1
Madre de Dios	746,6	810,5	979,9	1001,2	1123,9	1274,6	1334,0	1550,3	1640,9	10,3	5,8
Moquegua	669,4	787,5	832,8	1078,9	1230,5	1297,1	1410,3	1453,5	1605,9	11,6	10,5
Pasco	465,2	498,7	477,7	620,9	717,4	754,0	832,8	800,7	762,8	6,4	-4,7
Piura	426,3	411,7	480,3	494,2	559,5	672,2	684,7	771,2	814,5	8,4	5,6
Puno	348,5	319,3	348,3	370,7	417,6	465,6	524,8	565,3	626,1	7,6	10,8
San Martín	377,1	403,0	417,4	607,1	696,5	706,9	777,2	864,1	879,9	11,2	1,8
Tacna	728,5	780,3	838,7	842,2	985,9	961,2	1062,4	1061,7	1171,7	6,1	10,4
Tumbes	581,0	668,3	654,6	785,9	717,7	754,6	816,2	937,1	984,8	6,8	5,1
Ucayali	537,5	575,2	533,7	693,3	708,8	778,7	767,3	894,3	950,5	7,4	6,3
Lima y Callao 3/	907,0	936,9	985,4	1026,5	1134,3	1205,5	1186,2	1286,3	1409,7	5,7	9,6

1/ Comprende: Provincia de Lima y Provincia Constitucional del Callao.

2/ Excluye la Provincia de Lima.

3/ Comprende el departamento de Lima y la Provincia Constitucional del Callao.

4/ Hasta el año 2006, los resultados de la ENAHO se presentaban para departamento de Lima que incluía la Provincia Constitucional del Callao. A partir del año 2007, se incorporó muestras independientes para cada ámbito, lo que permite obtener indicadores para cada uno de ellos.

Fuente: Instituto Nacional de Estadística e Informática -Encuesta Nacional de Hogares.

CUADRO N° 6.5
PERÚ: INGRESO PROMEDIO MENSUAL PROVENIENTE DE LA ACTIVIDAD PRINCIPAL DE LA POBLACIÓN OCUPADA
MASCULINA, SEGÚN ÁMBITO GEOGRÁFICO, 2004-2012
(Nuevos soles corrientes)

Ámbito geográfico	2004	2005	2006	2007	2008	2009	2010	2011	2012	Tasa de crecimiento promedio anual (%) 2004 - 2012	Variación porcentual 2012/2011
Total	706,0	709,3	767,4	831,7	960,2	1018,0	1047,2	1131,1	1220,7	7,1	7,9
Lima Metropolitana 1/	1095,5	1107,9	1171,8	1233,5	1399,8	1464,3	1418,9	1542,8	1663,2	5,4	7,8
Resto País	532,9	535,7	584,8	648,5	754,3	810,6	872,1	939,5	1012,1	8,3	7,7
Área de residencia											
Urbana	874,8	877,4	942,4	1011,5	1153,4	1209,8	1232,7	1317,7	1422,9	6,3	8,0
Rural	300,0	300,5	322,2	358,7	427,9	478,0	510,1	566,0	598,3	9,0	5,7
Región natural											
Costa	913,6	911,2	985,2	1033,2	1176,9	1237,0	1247,5	1334,5	1454,1	6,0	9,0
Sierra	460,9	475,1	492,5	561,7	677,6	744,6	773,2	855,6	902,1	8,8	5,4
Selva	440,1	458,3	522,3	622,7	713,3	746,5	841,1	922,7	972,0	10,4	5,3
Departamento											
Amazonas	406,8	364,5	421,8	510,0	601,5	701,2	685,3	772,9	800,8	8,8	3,6
Áncash	578,1	592,0	571,5	636,1	817,3	772,8	910,5	986,7	990,9	7,0	0,4
Apurímac	370,1	312,0	406,8	411,7	453,8	471,0	544,9	524,9	563,0	5,4	7,3
Arequipa	728,4	750,1	742,9	901,3	1133,1	1157,2	1182,8	1423,2	1480,6	9,3	4,0
Ayacucho	382,4	372,4	382,6	496,1	512,3	593,4	688,3	710,5	758,4	8,9	6,7
Cajamarca	388,6	431,2	480,3	480,9	587,0	664,6	759,4	816,7	845,6	10,2	3,5
Callao 2/	-	-	-	1091,1	1235,2	1284,9	1405,2	1379,3	1511,8	-	9,6
Cusco	392,8	418,6	463,9	572,5	684,3	783,8	808,8	891,2	1006,6	12,5	12,9
Huancavelica	306,2	269,4	244,4	375,1	413,1	460,1	519,2	557,9	638,2	9,6	14,4
Huánuco	311,3	308,4	369,5	458,0	534,7	581,4	616,3	665,8	786,5	12,3	18,1
Ica	952,2	915,2	1082,5	750,2	866,1	998,1	1009,1	1084,5	1175,8	2,7	8,4
Junín	618,2	633,9	711,6	731,1	870,9	860,0	861,2	1038,8	1113,9	7,6	7,2
La Libertad	631,5	628,7	654,2	753,8	838,7	1029,8	1038,4	981,3	1169,8	8,0	19,2
Lambayeque	587,5	531,6	589,9	670,3	736,9	761,9	816,6	869,9	940,3	6,1	8,1
Lima	-	-	-	1194,8	1369,4	1426,2	1384,7	1514,5	1630,7	-	7,7
-Prov.Lima	-	-	-	1251,0	1419,9	1486,5	1420,6	1562,2	1680,9	-	7,6
-Resto Prov.Lima 2/	-	-	-	730,4	914,4	881,9	1041,5	1059,0	1169,6	-	10,4
Loreto	451,8	467,2	546,5	593,8	710,0	688,6	842,5	821,6	928,1	9,4	13,0
Madre de Dios	791,2	875,0	1043,5	1097,6	1215,6	1380,5	1473,3	1704,0	1751,4	10,4	2,8
Moquegua	767,7	918,7	1003,2	1311,2	1544,0	1636,6	1811,8	1790,7	2005,3	12,8	12,0
Pasco	520,2	562,8	535,1	696,4	842,2	889,5	989,6	951,4	863,3	6,5	-9,3
Piura	491,8	489,7	570,9	594,4	668,6	796,6	824,0	891,4	952,3	8,6	6,8
Puno	427,3	374,2	396,8	445,6	513,6	549,8	622,7	695,7	758,4	7,4	9,0
San Martín	382,7	413,5	427,1	643,1	754,5	765,9	853,0	984,6	942,3	11,9	-4,3
Tacna	900,0	944,9	1013,5	1013,0	1194,2	1123,9	1277,1	1265,9	1355,1	5,2	7,0
Tumbes	681,9	798,1	815,7	927,9	838,8	872,6	947,5	1095,5	1147,2	6,7	4,7
Ucayali	584,2	634,0	577,2	782,2	761,5	846,5	835,2	972,0	1032,0	7,4	6,2
Lima y Callao 3/	1045,2	1053,7	1125,9	1184,5	1356,1	1412,1	1386,7	1501,4	1619,4	5,6	7,9

1/ Comprende: Provincia de Lima y Provincia Constitucional del Callao.

2/ Excluye la Provincia de Lima.

3/ Comprende el departamento de Lima y la Provincia Constitucional del Callao.

4/ Hasta el año 2006, los resultados de la ENAHO se presentaban para departamento de Lima que incluía la Provincia Constitucional del Callao. A partir del año 2007, se incorporó muestras independientes para cada ámbito, lo que permite obtener indicadores para cada uno de ellos.

Fuente: Instituto Nacional de Estadística e Informática -Encuesta Nacional de Hogares.

CUADRO N° 6.6

PERÚ: INGRESO PROMEDIO MENSUAL PROVENIENTE DE LA ACTIVIDAD PRINCIPAL DE LA POBLACIÓN OCUPADA FEMENINA, SEGÚN ÁMBITO GEOGRÁFICO, 2004-2012

(Nuevos soles corrientes)

Ámbito geográfico	2004	2005	2006	2007	2008	2009	2010	2011	2012	Tasa de crecimiento promedio anual (%) 2004 - 2012	Variación porcentual 2012/2011
Total	494,5	519,8	548,8	597,8	615,6	689,2	690,4	770,7	846,1	6,9	9,8
Lima Metropolitana 1/	733,5	785,1	816,4	844,5	866,0	967,5	948,7	1050,8	1178,1	6,1	12,1
Resto País	352,9	369,9	386,8	449,9	466,2	523,7	539,2	603,3	649,4	7,9	7,6
Área de residencia											
Urbana	558,4	592,6	620,6	679,4	691,4	776,5	771,8	850,5	940,3	6,7	10,6
Rural	211,1	192,4	210,6	220,0	256,6	277,5	291,3	353,7	354,9	6,7	0,3
Región natural											
Costa	597,3	638,7	660,1	704,6	719,5	807,7	796,5	886,1	982,0	6,4	10,8
Sierra	305,6	313,4	351,4	398,0	420,9	467,6	496,7	565,5	599,3	8,8	6,0
Selva	394,7	381,6	427,3	493,2	530,8	583,5	586,0	640,0	719,4	7,8	12,4
Departamento											
Amazonas	333,2	268,5	344,5	409,0	481,2	478,7	539,2	532,9	657,1	8,9	23,3
Áncash	324,9	359,0	408,3	468,4	448,7	521,2	534,7	627,3	685,7	9,8	9,3
Apurímac	321,0	445,4	417,7	370,8	412,1	412,2	493,4	402,6	513,5	6,0	27,6
Arequipa	411,5	433,7	504,9	594,4	643,9	740,4	712,7	858,3	861,4	9,7	0,4
Ayacucho	277,4	277,9	291,1	363,5	404,4	413,6	438,5	512,9	553,7	9,0	8,0
Cajamarca	307,3	287,3	295,1	311,5	330,2	367,9	411,1	540,3	507,5	6,5	-6,1
Callao 2/	-	-	-	712,6	775,0	871,3	825,2	795,8	918,9	-	15,5
Cusco	303,4	319,4	363,1	471,9	449,3	538,4	548,0	637,4	724,3	11,5	13,6
Huancavelica	229,3	249,7	237,1	277,5	317,8	337,2	373,0	438,9	391,1	6,9	-10,9
Huánuco	269,7	271,5	296,8	367,4	364,9	384,1	445,7	527,9	638,2	11,4	20,9
Ica	410,4	519,8	458,8	547,3	573,2	642,7	662,4	748,8	699,4	6,9	-6,6
Junín	379,9	338,3	374,3	513,2	517,9	565,2	549,4	575,8	625,0	6,4	8,5
La Libertad	383,4	412,8	425,7	576,2	496,5	590,3	526,3	621,6	602,4	5,8	-3,1
Lambayeque	367,1	378,5	364,5	391,0	381,2	416,4	457,9	484,9	579,6	5,9	19,5
Lima	-	-	-	830,4	850,7	945,8	939,3	1041,1	1164,6	-	11,9
-Prov.Lima	-	-	-	858,3	875,3	978,0	962,8	1078,3	1205,9	-	11,8
-Resto Prov.Lima 2/	-	-	-	514,4	589,0	605,3	679,7	657,5	723,5	-	10,0
Loreto	428,8	416,5	475,4	486,0	537,3	606,3	607,3	654,8	686,3	6,1	4,8
Madre de Dios	633,2	647,0	839,6	779,6	923,2	1022,2	1036,4	1177,5	1409,9	10,5	19,7
Moquegua	483,7	534,2	506,6	661,4	631,5	690,8	689,0	827,2	959,2	8,9	16,0
Pasco	343,7	339,0	357,9	436,2	444,5	475,7	527,4	512,4	551,4	6,1	7,6
Piura	311,8	278,6	326,2	337,5	379,2	477,8	475,0	578,3	596,3	8,4	3,1
Puno	228,3	234,6	276,7	260,5	281,8	348,0	390,3	388,7	453,1	8,9	16,6
San Martín	361,2	374,4	390,8	514,7	556,2	570,7	614,2	595,7	740,3	9,4	24,3
Tacna	493,8	534,1	582,1	583,2	655,8	717,3	748,0	758,4	914,2	8,0	20,5
Tumbes	392,6	425,8	373,2	524,3	490,9	542,1	591,8	636,4	693,3	7,4	8,9
Ucayali	431,0	444,7	438,0	510,8	610,0	650,1	641,2	746,9	801,5	8,1	7,3
Lima y Callao 3/	713,0	771,5	792,1	820,1	844,3	939,1	928,6	1019,1	1142,7	6,1	12,1

1/ Comprende: Provincia de Lima y Provincia Constitucional del Callao.

2/ Excluye la Provincia de Lima.

3/ Comprende el departamento de Lima y la Provincia Constitucional del Callao.

4/ Hasta el año 2006, los resultados de la ENAHO se presentaban para departamento de Lima que incluía la Provincia Constitucional del Callao. A partir del año 2007, se incorporó muestras independientes para cada ámbito, lo que permite obtener indicadores para cada uno de ellos.

Fuente: Instituto Nacional de Estadística e Informática -Encuesta Nacional de Hogares.

CUADRO N° 6.7
PERÚ: INGRESO PROMEDIO MENSUAL PROVENIENTE DE LA ACTIVIDAD SECUNDARIA, SEGÚN
ÁMBITO GEOGRÁFICO, 2004- 2012

(Nuevos soles corrientes)

Ámbito geográfico	2004	2005	2006	2007	2008	2009	2010	2011	2012	Tasa de crecimiento promedio anual (%) 2004 - 2012	Variación porcentual 2012/2011
Total	42,0	36,2	39,0	51,6	61,9	68,6	69,5	73,6	72,6	7,1	-1,3
Lima Metropolitana 1/	52,2	38,5	41,1	55,2	66,9	65,3	63,9	63,7	60,5	1,9	-5,0
Resto País	36,9	35,0	38,0	49,7	59,3	70,4	72,4	78,8	78,9	10,0	0,2
Área de residencia											
Urbana	44,6	36,4	39,9	54,1	64,4	70,6	68,9	72,9	71,5	6,1	-1,9
Rural	34,1	35,3	36,4	43,5	53,7	62,0	71,6	76,4	76,9	10,7	0,6
Región natural											
Costa	45,9	37,3	40,1	53,2	62,5	65,8	62,5	65,5	63,3	4,1	-3,3
Sierra	37,6	33,1	35,0	44,7	55,7	70,6	76,2	75,9	80,4	10,0	5,9
Selva	34,5	38,5	44,0	60,4	74,2	77,4	86,3	106,1	97,8	13,9	-7,9
Departamento											
Amazonas	46,8	36,8	52,6	64,3	78,1	87,6	88,4	86,5	101,5	10,2	17,4
Áncash	31,8	46,0	53,2	51,7	52,7	87,0	82,2	78,7	102,3	15,7	30,0
Apurímac	46,0	21,1	30,4	33,2	51,7	69,0	106,9	115,1	75,1	6,3	-34,8
Arequipa	58,8	30,2	38,7	49,0	69,7	75,2	78,5	75,4	83,4	4,5	10,7
Ayacucho	31,4	27,1	23,8	31,7	47,1	53,6	54,9	110,1	66,4	9,8	-39,7
Cajamarca	49,0	46,1	42,0	54,1	60,6	92,5	93,8	75,5	70,2	4,6	-7,0
Callao 2/	-	-	-	37,7	44,3	64,7	63,5	59,4	45,7	-	-23,2
Cusco	30,0	31,0	36,8	49,6	56,5	74,5	71,1	100,1	82,1	13,4	-18,0
Huancavelica	27,1	18,8	22,8	39,4	48,6	77,9	93,5	100,4	94,0	16,8	-6,4
Huánuco	27,7	37,3	39,0	35,5	56,5	61,0	68,3	75,3	79,6	14,1	5,7
Ica	23,9	31,2	32,1	39,1	38,6	48,2	59,5	53,2	45,6	8,4	-14,2
Junín	32,8	23,2	32,7	40,0	67,3	58,8	59,8	66,9	60,1	7,9	-10,1
La Libertad	32,9	39,3	30,7	48,5	62,2	65,7	53,0	55,0	60,6	7,9	10,2
Lambayeque	31,0	28,6	30,9	40,7	55,1	66,9	55,0	56,0	50,6	6,3	-9,6
Lima	-	-	-	56,0	67,9	65,7	64,3	65,6	62,1	-	-5,3
-Prov.Lima	-	-	-	57,2	69,5	65,3	63,9	64,1	62,1	-	-3,1
-Resto Prov.Lima 2/	-	-	-	44,0	52,7	68,9	67,7	79,9	61,5	-	-23,0
Loreto	28,9	39,3	53,2	80,6	76,7	80,0	100,9	99,0	121,3	19,6	22,6
Madre de Dios	57,5	90,0	64,7	89,3	89,5	137,4	161,3	195,3	181,0	15,4	-7,3
Moquegua	31,2	42,2	32,4	46,1	44,8	69,7	108,3	110,6	174,5	24,0	57,7
Pasco	29,7	14,9	15,1	24,3	36,4	58,6	60,6	95,9	71,9	11,7	-25,0
Piura	39,0	37,0	44,6	55,4	61,8	69,3	57,7	72,2	71,8	7,9	-0,6
Puno	33,1	30,9	29,9	43,1	49,3	44,3	63,5	66,7	94,6	14,0	41,8
San Martín	41,6	35,2	37,5	57,5	77,7	84,1	105,1	113,1	103,1	12,0	-8,9
Tacna	31,5	29,2	51,8	66,4	49,0	59,4	62,9	73,9	72,4	11,0	-2,0
Tumbes	87,1	71,3	100,2	87,4	65,0	102,5	94,6	98,2	133,0	5,4	35,4
Ucayali	25,0	33,4	33,1	66,0	63,4	73,7	57,7	68,9	64,8	12,6	-5,9
Lima y Callao 3/	51,0	38,7	40,0	54,3	65,7	65,6	64,2	65,0	60,6	2,2	-6,8

1/ Comprende: Provincia de Lima y Provincia Constitucional del Callao.

2/ Excluye la Provincia de Lima.

3/ Comprende el departamento de Lima y la Provincia Constitucional del Callao.

4/ Hasta el año 2006, los resultados de la ENAHO se presentaban para departamento de Lima que incluía la Provincia Constitucional del Callao. A partir del año 2007, se incorporó muestras independientes para cada ámbito, lo que permite obtener indicadores para cada uno de ellos.

Fuente: Instituto Nacional de Estadística e Informática -Encuesta Nacional de Hogares.

CUADRO N° 6.8
PERÚ: INGRESO PROMEDIO MENSUAL PROVENIENTE DE LA ACTIVIDAD SECUNDARIA DE LA POBLACIÓN OCUPADA
MASCULINA, SEGÚN ÁMBITO GEOGRÁFICO, 2004-2012
(Nuevos soles corrientes)

Ámbito geográfico	2004	2005	2006	2007	2008	2009	2010	2011	2012	Tasa de crecimiento promedio anual (%) 2004 - 2012	Variación porcentual 2012/2011
Total	50,4	42,9	45,8	62,8	75,6	83,5	84,6	90,8	88,2	7,3	-2,9
Lima Metropolitana 1/	63,5	45,2	45,2	70,0	84,0	72,8	75,6	78,8	72,8	1,7	-7,7
Resto País	44,6	41,9	46,1	59,5	71,7	88,4	88,9	96,4	95,5	10,0	-0,9
Área de residencia											
Urbana	54,5	42,8	46,2	66,4	79,3	85,6	83,8	89,9	85,7	5,8	-4,6
Rural	40,5	43,3	44,8	53,2	65,5	77,5	86,9	93,6	95,9	11,4	2,5
Región natural											
Costa	55,9	44,1	45,3	65,4	76,5	78,1	74,3	80,0	76,2	4,0	-4,8
Sierra	45,9	40,0	45,1	55,2	70,1	89,7	95,3	93,0	100,1	10,2	7,6
Selva	38,8	45,2	49,5	68,8	84,5	91,1	102,7	129,0	110,9	14,0	-14,0
Departamento											
Amazonas	63,3	36,8	60,7	74,2	89,5	107,1	103,5	107,6	123,7	8,7	15,0
Áncash	38,9	45,2	63,1	66,1	62,4	118,4	93,7	97,9	117,3	14,8	19,9
Apurímac	49,2	25,9	36,7	42,1	67,4	89,1	130,8	149,2	94,3	8,5	-36,8
Arequipa	87,0	37,2	55,5	62,4	96,4	102,4	91,3	76,4	94,3	1,0	23,4
Ayacucho	38,6	34,1	28,1	37,0	61,3	57,4	69,3	151,9	86,0	10,6	-43,4
Cajamarca	62,7	59,6	55,1	76,9	81,3	128,4	131,1	102,4	84,5	3,8	-17,5
Callao 2/	-	-	-	43,2	49,0	73,7	88,3	71,7	55,7	-	-22,3
Cusco	34,7	37,6	43,3	59,5	66,9	86,8	90,3	134,4	103,0	14,6	-23,3
Huancavelica	31,4	23,5	28,0	50,0	62,7	89,6	117,3	139,9	131,4	19,6	-6,1
Huánuco	33,8	47,7	46,2	44,4	71,1	71,1	89,0	83,3	97,5	14,2	17,0
Ica	30,4	33,1	37,4	40,9	43,9	49,8	74,5	57,8	48,3	6,0	-16,5
Junín	38,4	24,7	40,5	47,2	87,9	65,3	67,8	72,4	78,3	9,3	8,1
La Libertad	42,5	41,3	35,4	54,8	77,1	72,5	59,8	67,2	72,5	6,9	7,9
Lambayeque	39,2	34,3	35,9	47,9	70,2	93,3	69,7	68,2	63,2	6,2	-7,5
Lima	-	-	-	70,8	85,2	74,5	75,0	81,1	74,3	-	-8,4
-Prov.Lima	-	-	-	73,3	88,3	72,7	74,1	79,7	74,8	-	-6,2
-Resto Prov.Lima 2/	-	-	-	50,2	57,4	91,1	83,3	94,5	69,9	-	-26,0
Loreto	31,9	46,6	59,8	89,4	84,7	89,5	112,6	109,7	121,6	18,2	10,9
Madre de Dios	66,4	119,1	73,5	100,6	107,0	157,1	195,3	231,6	227,6	16,7	-1,7
Moquegua	40,0	47,9	38,4	43,8	48,1	84,0	131,4	130,7	242,3	25,3	85,3
Pasco	22,0	15,3	17,1	24,9	40,6	76,7	76,6	130,1	93,8	19,9	-27,9
Piura	40,1	42,4	53,2	64,6	66,0	93,3	66,6	83,4	79,4	8,9	-4,8
Puno	36,6	43,4	37,6	56,9	62,8	55,6	82,8	82,0	130,9	17,3	59,7
San Martín	45,0	40,0	46,4	64,1	83,5	108,3	131,4	135,1	118,3	12,8	-12,4
Tacna	38,3	33,6	65,3	73,0	56,6	77,5	74,4	96,1	94,8	12,0	-1,3
Tumbes	108,2	83,7	125,2	100,7	73,3	121,5	112,6	119,7	160,0	5,0	33,6
Ucayali	23,2	42,0	39,2	67,9	60,6	82,1	59,6	80,2	79,6	16,7	-0,7
Lima y Callao 3/	62,0	46,7	43,8	68,1	81,6	74,4	76,3	80,2	72,5	2,0	-9,6

1/ Comprende: Provincia de Lima y Provincia Constitucional del Callao.

2/ Excluye la Provincia de Lima.

3/ Comprende el departamento de Lima y la Provincia Constitucional del Callao.

4/ Hasta el año 2006, los resultados de la ENAHO se presentaban para departamento de Lima que incluía la Provincia Constitucional del Callao. A partir del año 2007, se incorporó muestras independientes para cada ámbito, lo que permite obtener indicadores para cada uno de ellos.

Fuente: Instituto Nacional de Estadística e Informática -Encuesta Nacional de Hogares.

CUADRO N° 6.9
PERÚ: INGRESO PROMEDIO MENSUAL PROVENIENTE DE LA ACTIVIDAD SECUNDARIA DE LA POBLACIÓN OCUPADA
FEMENINA, SEGÚN ÁMBITO GEOGRÁFICO, 2004-2012
(Nuevos soles corrientes)

Ámbito geográfico	2004	2005	2006	2007	2008	2009	2010	2011	2012	Tasa de crecimiento promedio anual (%) 2004 - 2012	Variación porcentual 2012/2011
Total	28,1	25,0	28,1	34,5	41,2	46,4	47,3	48,6	49,9	7,4	2,6
Lima Metropolitana 1/	36,8	29,2	35,6	36,4	44,8	55,7	48,9	44,9	45,0	2,5	0,3
Resto País	23,0	22,7	23,5	33,4	39,0	40,9	46,3	50,8	52,7	11,0	3,9
Área de residencia											
Urbana	30,5	27,4	31,0	37,5	44,3	50,5	49,2	50,6	52,8	7,1	4,3
Rural	17,5	14,3	14,3	20,6	26,5	27,1	37,6	37,8	34,6	8,9	-8,5
Región natural											
Costa	31,4	27,4	32,7	36,7	43,4	49,3	46,7	46,5	46,2	5,0	-0,6
Sierra	22,4	21,0	17,7	27,3	32,6	39,8	46,3	49,1	50,2	10,6	2,2
Selva	24,4	21,8	30,2	41,7	52,2	47,7	53,2	60,1	71,3	14,3	18,8
Departamento											
Amazonas	12,4	36,8	34,4	43,1	51,7	45,2	57,8	40,5	50,4	19,2	24,6
Áncash	18,5	47,6	35,4	28,0	36,3	31,7	62,7	48,8	79,1	19,9	62,2
Apurímac	38,3	10,8	17,0	13,6	18,8	27,3	61,4	49,4	41,4	1,0	-16,2
Arequipa	20,0	20,6	15,1	31,0	33,3	36,6	62,1	73,9	68,7	16,7	-7,0
Ayacucho	17,8	14,0	15,6	23,0	22,8	47,2	32,8	38,4	32,3	7,7	-15,9
Cajamarca	20,9	18,3	17,9	13,6	25,6	28,6	30,2	27,0	43,5	9,6	61,2
Callao 2/	-	-	-	29,6	37,2	51,8	30,7	43,1	32,0	-	-25,6
Cusco	22,0	20,7	25,3	32,8	38,6	54,9	42,1	49,4	51,6	11,3	4,5
Huancavelica	17,1	8,2	12,5	19,0	23,4	56,2	50,5	33,6	29,0	6,8	-13,6
Huánuco	13,4	14,5	22,9	18,3	29,1	42,7	31,7	60,6	47,9	17,3	-20,9
Ica	13,5	28,3	23,2	36,5	31,2	46,0	38,2	46,6	41,9	15,2	-10,1
Junín	23,7	20,9	20,2	29,3	36,2	48,7	47,6	59,0	33,5	4,4	-43,2
La Libertad	16,6	35,9	23,4	38,7	39,8	55,1	42,6	36,1	43,1	12,7	19,5
Lambayeque	18,6	19,9	22,7	30,8	34,5	32,3	35,9	40,2	32,5	7,2	-19,2
Lima	-	-	-	36,8	45,6	54,4	50,5	46,5	46,6	-	0,4
-Prov.Lima	-	-	-	37,1	45,6	56,1	51,0	45,1	46,4	-	2,9
-Resto Prov.Lima 2/	-	-	-	33,5	45,7	36,2	44,8	60,7	49,3	-	-18,8
Loreto	22,5	20,6	38,2	62,1	61,0	60,8	77,9	78,6	120,8	23,4	53,7
Madre de Dios	34,9	16,4	45,3	63,4	51,3	90,5	88,7	107,3	83,5	11,5	-22,2
Moquegua	14,8	31,1	20,8	50,2	38,6	44,2	66,8	73,3	64,8	20,3	-11,6
Pasco	46,6	14,0	11,2	22,9	27,2	21,3	29,6	30,5	25,9	-7,1	-15,0
Piura	37,1	27,7	29,9	41,0	55,0	31,7	44,3	54,3	59,7	6,1	10,0
Puno	27,9	11,7	18,4	22,8	30,3	28,5	37,0	46,1	47,1	6,8	2,2
San Martín	31,6	22,2	13,1	40,6	63,7	28,1	48,7	64,1	69,0	10,2	7,6
Tacna	22,1	22,7	32,0	56,2	37,0	32,4	46,0	41,1	41,0	8,0	-0,2
Tumbes	47,8	48,0	56,6	62,7	49,6	68,3	63,9	57,5	84,6	7,4	47,3
Ucayali	29,1	14,5	19,8	62,3	68,5	57,7	54,1	47,6	37,8	3,3	-20,4
Lima y Callao 3/	35,5	27,3	34,7	36,2	44,9	54,2	48,6	46,2	45,3	3,1	-1,8

1/ Comprende: Provincia de Lima y Provincia Constitucional del Callao.

2/ Excluye la Provincia de Lima.

3/ Comprende el departamento de Lima y la Provincia Constitucional del Callao.

4/ Hasta el año 2006, los resultados de la ENAHO se presentaban para departamento de Lima que incluía la Provincia Constitucional del Callao. A partir del año 2007, se incorporó muestras independientes para cada ámbito, lo que permite obtener indicadores para cada uno de ellos.

Fuente: Instituto Nacional de Estadística e Informática -Encuesta Nacional de Hogares.

CUADRO N° 6.10
PERÚ: INGRESO PROMEDIO MENSUAL MONETARIO PROVENIENTE DEL TRABAJO, SEGÚN
ÁMBITO GEOGRÁFICO, 2004- 2012
(Nuevos soles corrientes)

Ámbito geográfico	2004	2005	2006	2007	2008	2009	2010	2011	2012	Tasa de crecimiento promedio anual (%) 2004 - 2012	Variación porcentual 2012/2011
Total	620,0	627,9	674,6	732,5	818,8	884,6	900,9	982,0	1065,9	7,0	8,6
Lima Metropolitana 1/	949,6	966,2	1008,6	1061,6	1175,1	1248,6	1216,9	1323,6	1446,8	5,4	9,3
Resto País	456,3	464,8	505,4	564,8	634,5	697,5	738,0	805,5	868,5	8,4	7,8
Área de residencia											
Urbana	744,6	752,8	802,0	870,4	961,0	1033,2	1040,4	1121,8	1219,9	6,4	8,7
Rural	250,8	253,2	274,0	287,9	341,7	379,0	409,5	463,8	490,2	8,7	5,7
Región natural											
Costa	787,2	795,1	845,7	895,7	990,1	1059,8	1058,2	1144,7	1253,2	6,0	9,5
Sierra	388,7	399,1	425,4	479,3	556,8	626,2	654,4	723,6	771,9	9,0	6,7
Selva	409,1	424,5	486,9	570,5	643,8	682,0	748,5	835,7	887,0	10,2	6,1
Departamento											
Amazonas	369,1	316,3	393,3	462,3	544,9	619,1	619,5	675,2	758,6	9,4	12,4
Áncash	462,7	499,5	513,0	559,7	644,4	675,7	764,6	828,8	884,2	8,4	6,7
Apurímac	340,0	324,0	386,6	354,7	406,3	433,1	521,9	502,4	531,9	5,8	5,9
Arequipa	613,6	601,3	644,9	767,4	930,8	992,9	987,9	1176,9	1221,0	9,0	3,7
Ayacucho	316,5	308,3	325,6	411,3	441,9	496,8	571,7	680,8	686,9	10,2	0,9
Cajamarca	355,8	376,4	403,8	405,9	475,2	571,2	638,4	700,3	712,8	9,1	1,8
Callao	-	-	-	921,4	1042,5	1126,3	1153,6	1118,5	1240,3	-	10,9
Cusco	335,4	367,7	415,5	521,1	583,3	677,2	688,0	792,2	877,3	12,8	10,7
Huancavelica	252,7	230,1	214,9	308,6	349,3	405,9	471,1	512,6	540,3	10,0	5,4
Huánuco	263,0	275,1	325,6	392,1	442,5	477,3	532,0	593,7	705,1	13,1	18,8
Ica	721,6	730,3	820,5	665,4	739,1	842,9	874,4	939,2	960,4	3,6	2,3
Junín	510,3	491,2	563,1	623,7	716,7	725,9	712,1	827,1	885,6	7,1	7,1
La Libertad	531,4	548,7	560,6	685,7	708,5	861,3	821,1	830,8	932,8	7,3	12,3
Lambayeque	494,0	471,4	508,0	553,1	596,0	636,5	671,2	709,3	795,2	6,1	12,1
Lima	-	-	-	1035,4	1150,5	1216,7	1194,5	1305,6	1424,8	-	9,1
-Prov.Lima	-	-	-	1077,6	1190,2	1262,8	1224,3	1346,9	1470,1	-	9,1
-Resto Prov.Lima 2/	-	-	-	639,0	767,3	770,7	891,1	896,5	981,2	-	9,4
Loreto	426,5	446,1	529,8	555,8	636,3	643,9	763,3	758,8	858,9	9,1	13,2
Madre de Dios	735,8	815,1	970,5	998,8	1109,4	1301,2	1381,1	1624,5	1687,4	10,9	3,9
Moquegua	647,6	764,1	803,9	1052,8	1192,8	1273,7	1426,2	1460,6	1676,1	12,6	14,8
Pasco	438,4	470,9	447,7	570,9	674,0	725,4	787,3	798,5	745,9	6,9	-6,6
Piura	417,9	406,9	484,2	505,5	568,1	679,9	682,7	774,5	815,7	8,7	5,3
Puno	328,0	307,3	334,2	353,7	393,1	434,1	499,9	528,5	622,1	8,3	17,7
San Martín	374,8	394,1	407,0	594,9	698,9	711,2	797,3	889,1	901,8	11,6	1,4
Tacna	713,0	763,5	844,6	859,1	983,0	964,0	1055,9	1078,2	1180,1	6,5	9,5
Tumbes	628,0	699,3	719,4	816,7	725,3	799,7	858,3	977,7	1060,8	6,8	8,5
Ucayali	513,6	559,4	518,7	697,8	702,4	774,1	755,2	873,8	914,1	7,5	4,6
Lima y Callao 3/	913,3	931,8	974,3	1024,7	1140,5	1208,0	1190,6	1288,0	1407,7	5,6	9,3

1/ Comprende: Provincia de Lima y Provincia Constitucional del Callao.

2/ Excluye la Provincia de Lima.

3/ Comprende el departamento de Lima y la Provincia Constitucional del Callao.

4/ Hasta el año 2006, los resultados de la ENAHO se presentaban para departamento de Lima que incluía la Provincia Constitucional del Callao. A partir del año 2007, se incorporó muestras independientes para cada ámbito, lo que permite obtener indicadores para cada uno de ellos.

Fuente: Instituto Nacional de Estadística e Informática -Encuesta Nacional de Hogares.

CUADRO N° 6.11
PERÚ: INGRESO PROMEDIO MENSUAL MONETARIO PROVENIENTE DEL TRABAJO DE LA POBLACIÓN OCUPADA
MASCULINA, SEGÚN ÁMBITO GEOGRÁFICO, 2004-2012
(Nuevos soles corrientes)

Ámbito geográfico	2004	2005	2006	2007	2008	2009	2010	2011	2012	Tasa de crecimiento promedio anual (%) 2004 - 2012	Variación porcentual 2012/2011
Total	716,5	714,2	774,7	843,1	973,8	1035,3	1063,5	1147,5	1235,7	7,0	7,7
Lima Metropolitana 1/	1132,0	1125,6	1187,3	1263,8	1439,9	1492,1	1452,2	1571,3	1686,4	5,1	7,3
Resto País	531,9	535,0	588,4	651,2	755,5	823,1	880,3	950,3	1023,3	8,5	7,7
Área de residencia											
Urbana	897,9	888,9	956,2	1036,0	1182,3	1244,6	1263,9	1349,5	1450,5	6,2	7,5
Rural	280,2	289,2	313,0	335,4	399,4	446,3	483,1	535,6	574,7	9,4	7,3
Región natural											
Costa	940,3	927,0	1000,2	1061,1	1209,6	1268,6	1275,9	1363,7	1478,5	5,8	8,4
Sierra	451,3	463,1	487,9	547,9	661,8	743,2	771,6	842,7	901,0	9,0	6,9
Selva	431,9	458,9	525,9	623,3	714,5	748,6	847,1	952,1	985,0	10,9	3,5
Departamento											
Amazonas	408,7	344,2	431,2	505,5	594,6	710,3	675,0	767,8	814,8	9,0	6,1
Áncash	559,5	575,6	583,6	635,6	791,1	793,1	911,8	990,1	1020,8	7,8	3,1
Apurímac	364,5	302,7	398,2	372,8	430,1	464,3	549,0	563,0	557,0	5,4	-1,1
Arequipa	786,0	750,6	767,2	916,8	1165,6	1198,6	1204,7	1415,6	1497,4	8,4	5,8
Ayacucho	361,4	353,3	363,3	466,0	495,0	565,2	680,9	793,4	780,5	10,1	-1,6
Cajamarca	391,9	432,7	477,7	482,6	576,8	697,8	791,9	809,8	834,4	9,9	3,0
Callao	-	-	-	1086,4	1240,3	1314,3	1433,8	1386,5	1504,0	-	8,5
Cusco	373,9	414,3	462,4	567,9	676,0	778,3	800,8	922,4	1012,6	13,3	9,8
Huancavelica	277,1	241,1	223,5	353,6	392,3	446,6	536,8	583,2	657,4	11,4	12,7
Huánuco	274,7	294,8	356,9	427,6	511,6	547,3	604,3	635,4	766,0	13,7	20,6
Ica	938,0	893,5	1058,5	763,9	882,8	1009,2	1044,9	1098,2	1177,3	2,9	7,2
Junín	611,6	610,1	701,3	721,4	878,5	849,6	843,8	1013,1	1095,4	7,6	8,1
La Libertad	642,5	641,5	666,1	771,0	869,1	1042,6	1029,7	984,1	1176,4	7,9	19,5
Lambayeque	595,4	547,7	606,2	680,3	761,0	821,5	852,3	900,3	966,7	6,2	7,4
Lima	-	-	-	1226,9	1410,5	1454,1	1418,1	1545,2	1655,1	-	7,1
-Prov.Lima	-	-	-	1285,5	1464,4	1514,1	1454,4	1593,1	1707,7	-	7,2
-Resto Prov.Lima 2/	-	-	-	742,7	925,2	912,0	1071,5	1086,9	1171,4	-	7,8
Loreto	440,4	474,8	562,7	597,5	697,7	678,1	840,5	820,2	934,7	9,9	14,0
Madre de Dios	793,0	907,4	1048,7	1112,2	1231,0	1436,5	1564,4	1825,0	1859,2	11,2	1,9
Moquegua	757,6	902,9	978,9	1285,5	1508,1	1621,4	1847,9	1810,6	2134,4	13,8	17,9
Pasco	487,0	535,4	510,0	641,3	799,8	868,7	948,5	975,3	858,9	7,3	-11,9
Piura	492,3	497,3	589,9	620,0	680,5	828,3	826,3	910,0	961,7	8,7	5,7
Puno	407,5	371,8	384,8	435,7	487,5	521,5	605,0	662,1	765,0	8,2	15,6
San Martín	389,0	417,1	434,0	647,0	767,0	797,2	903,0	1034,3	988,0	12,4	-4,5
Tacna	895,2	930,9	1034,5	1040,7	1197,6	1149,8	1270,5	1307,1	1387,1	5,6	6,1
Tumbes	758,6	849,1	909,3	983,8	860,4	949,1	1020,4	1164,2	1260,9	6,6	8,3
Ucayali	565,6	633,6	575,5	797,1	758,0	855,3	833,8	974,9	1020,4	7,7	4,7
Lima y Callao 3/	1080,3	1073,1	1139,3	1213,0	1393,6	1440,1	1419,6	1529,8	1640,7	5,4	7,2

1/ Comprende: Provincia de Lima y Provincia Constitucional del Callao.

2/ Excluye la Provincia de Lima.

3/ Comprende el departamento de Lima y la Provincia Constitucional del Callao.

4/ Hasta el año 2006, los resultados de la ENAHO se presentaban para departamento de Lima que incluía la Provincia Constitucional del Callao. A partir del año 2007, se incorporó muestras independientes para cada ámbito, lo que permite obtener indicadores para cada uno de ellos.

Fuente: Instituto Nacional de Estadística e Informática -Encuesta Nacional de Hogares.

CUADRO N° 6.12

PERÚ: INGRESO PROMEDIO MENSUAL MONETARIO PROVENIENTE DEL TRABAJO DE LA POBLACIÓN OCUPADA FEMENINA, SEGÚN ÁMBITO GEOGRÁFICO, 2004-2012

(Nuevos soles corrientes)

Ámbito geográfico	2004	2005	2006	2007	2008	2009	2010	2011	2012	Tasa de crecimiento promedio anual (%) 2004 - 2012	Variación porcentual 2012/2011
Total	461,4	485,9	513,1	564,1	584,3	658,9	662,7	741,0	817,8	7,4	10,4
Lima Metropolitana 1/	701,5	745,8	770,6	804,1	833,3	938,4	918,1	1017,7	1145,4	6,3	12,5
Resto País	319,1	339,0	357,3	420,2	435,7	492,6	513,4	575,6	623,8	8,7	8,4
Área de residencia											
Urbana	526,3	558,7	585,5	648,0	663,6	750,2	747,6	825,0	916,8	7,2	11,1
Rural	173,7	158,3	172,6	175,4	208,5	227,8	246,4	302,1	301,9	7,2	-0,1
Región natural											
Costa	564,1	603,6	623,7	671,0	690,2	779,6	769,6	857,5	952,9	6,8	11,1
Sierra	274,8	284,8	317,8	366,1	387,7	437,3	470,3	536,7	573,2	9,6	6,8
Selva	355,8	338,8	389,8	453,0	492,2	539,0	550,2	601,3	690,1	8,6	14,8
Departamento											
Amazonas	286,7	250,8	308,1	369,4	429,8	421,2	506,5	473,1	629,2	10,3	33,0
Áncash	282,0	355,9	384,4	434,8	393,3	468,5	516,8	577,3	672,7	11,5	16,5
Apurímac	282,1	370,4	361,8	314,4	356,4	368,6	470,2	385,7	488,1	7,1	26,6
Arequipa	376,3	396,9	471,8	566,5	611,0	700,6	709,9	852,5	849,4	10,7	-0,4
Ayacucho	230,3	223,2	252,3	320,8	350,9	383,7	403,9	487,2	523,7	10,8	7,5
Cajamarca	282,4	260,5	267,2	269,8	303,4	345,6	376,8	502,8	486,1	7,0	-3,3
Callao	-	-	-	679,6	740,8	857,2	782,2	759,4	881,4	-	16,1
Cusco	268,6	293,7	333,1	440,9	423,2	515,0	518,3	600,0	680,6	12,3	13,4
Huancavelica	196,1	204,7	197,8	222,3	272,3	330,6	353,0	393,0	337,2	7,0	-14,2
Huánuco	235,9	232,0	255,6	323,6	312,3	350,1	404,1	517,0	597,4	12,3	15,5
Ica	375,7	487,2	421,8	520,2	538,7	614,8	632,7	712,9	656,8	7,2	-7,9
Junín	343,1	307,0	341,6	477,3	473,2	535,8	511,8	559,6	577,6	6,7	3,2
La Libertad	342,5	386,5	394,9	552,7	467,4	579,2	500,0	592,6	574,0	6,7	-3,1
Lambayeque	340,4	356,2	343,6	376,2	369,7	393,9	433,9	463,5	547,1	6,1	18,0
Lima	-	-	-	788,3	815,9	914,0	908,1	1010,3	1133,7	-	12,2
-Prov.Lima	-	-	-	817,2	842,7	947,2	933,5	1045,7	1173,7	-	12,2
-Resto Prov.Lima 2/	-	-	-	460,3	530,7	562,6	626,7	645,4	705,4	-	9,3
Loreto	396,0	373,3	455,5	468,0	514,9	575,3	612,0	641,7	723,6	7,8	12,8
Madre de Dios	590,5	581,2	798,0	738,2	843,1	978,8	989,5	1138,0	1328,2	10,7	16,7
Moquegua	439,9	496,2	468,9	634,5	590,4	652,8	668,4	810,3	933,9	9,9	15,2
Pasco	331,0	310,1	317,7	398,9	398,9	431,2	473,6	460,5	508,2	5,5	10,4
Piura	287,9	252,4	304,5	326,3	382,4	448,1	466,5	556,7	584,6	9,3	5,0
Puno	206,7	207,8	259,2	233,2	259,7	312,1	355,6	347,5	435,2	9,8	25,2
San Martín	333,9	331,1	332,8	461,6	534,3	512,5	570,1	565,6	709,2	9,9	25,4
Tacna	463,6	513,0	566,0	583,8	642,9	685,5	741,6	738,2	889,4	8,5	20,5
Tumbes	384,1	419,4	387,8	508,9	472,4	530,6	581,3	623,7	701,6	7,8	12,5
Ucayali	394,8	395,0	393,8	493,9	598,4	619,9	609,2	682,0	720,0	7,8	5,6
Lima y Callao 3/	678,8	731,7	747,3	778,7	809,5	908,9	896,2	987,8	1111,1	6,4	12,5

1/ Comprende: Provincia de Lima y Provincia Constitucional del Callao.

2/ Excluye la Provincia de Lima.

3/ Comprende el departamento de Lima y la Provincia Constitucional del Callao.

4/ Hasta el año 2006, los resultados de la ENAHO se presentaban para departamento de Lima que incluía la Provincia Constitucional del Callao. A partir del año 2007, se incorporó muestras independientes para cada ámbito, lo que permite obtener indicadores para cada uno de ellos.

Fuente: Instituto Nacional de Estadística e Informática -Encuesta Nacional de Hogares.

CUADRO N° 6.13

PERÚ: INGRESO PROMEDIO MENSUAL NO MONETARIO PROVENIENTE DEL TRABAJO , SEGÚN ÁMBITO GEOGRÁFICO, 2004- 2012
(Nuevos soles corrientes)

Ámbito geográfico	2004	2005	2006	2007	2008	2009	2010	2011	2012	Tasa de crecimiento promedio anual (%) 2004 - 2012	Variación porcentual 2012/2011
Total	47,9	46,0	48,2	58,1	66,2	70,4	71,0	76,0	75,2	5,8	-1,1
Lima Metropolitana 1/	44,8	44,7	52,0	56,0	58,6	62,5	58,8	62,7	62,0	4,2	-1,1
Resto País	49,5	46,6	46,2	59,2	70,1	74,4	77,4	82,9	82,0	6,5	-1,0
Área de residencia											
Urbana	44,3	43,6	46,5	53,5	59,6	61,9	61,6	65,9	66,0	5,1	0,1
Rural	58,7	52,9	53,5	73,1	88,2	99,2	104,2	113,3	109,6	8,1	-3,3
Región natural											
Costa	43,6	42,2	46,2	51,4	55,9	59,7	57,8	61,3	61,9	4,5	0,9
Sierra	54,7	51,1	50,3	65,3	78,1	83,0	87,5	95,0	91,5	6,6	-3,8
Selva	51,9	50,4	52,2	72,4	85,6	90,1	94,1	99,3	98,8	8,4	-0,5
Dominio											
Costa urbana	41,9	39,8	38,9	44,7	52,0	54,1	56,4	57,9	60,2	4,6	4,0
Costa rural	41,9	34,0	33,7	46,8	53,4	66,6	57,2	69,5	72,4	7,1	4,2
Sierra urbana	46,4	45,9	45,6	56,4	67,1	65,4	69,3	76,7	75,1	6,2	-2,2
Sierra rural	61,9	55,9	54,8	74,1	89,5	101,3	107,3	116,7	110,6	7,5	-5,2
Selva urbana	44,9	45,1	44,0	60,7	70,8	73,8	73,3	79,5	80,5	7,6	1,2
Selva rural	60,8	57,1	63,1	88,5	107,3	114,8	126,7	131,9	129,5	9,9	-1,8
Lima Metropolitana	44,8	44,7	52,0	56,0	58,6	62,5	58,8	62,7	62,0	4,2	-1,1

1/ Comprende: Provincia de Lima y Provincia Constitucional del Callao.

Fuente: Instituto Nacional de Estadística e Informática -Encuesta Nacional de Hogares.

CUADRO N° 6.14

PERÚ: INGRESO PROMEDIO MENSUAL NO MONETARIO PROVENIENTE DEL TRABAJO DE LA POBLACIÓN OCUPADA MASCULINA, SEGÚN ÁMBITO GEOGRÁFICO, 2004- 2012

(Nuevos soles corrientes)

Ámbito geográfico	2004	2005	2006	2007	2008	2009	2010	2011	2012	Tasa de crecimiento promedio anual (%) 2004 - 2012	Variación porcentual 2012/2011
Total	39,9	38,0	38,5	51,5	62,0	66,1	68,4	74,4	73,2	7,9	-1,7
Lima Metropolitana 1/	27,0	27,5	29,8	39,8	43,8	45,0	42,4	50,4	49,6	7,9	-1,7
Resto País	45,6	42,6	42,5	56,8	70,6	75,9	80,7	85,6	84,3	8,0	-1,5
Área de residencia											
Urbana	31,4	31,2	32,5	41,9	50,4	50,8	52,7	58,1	58,1	8,0	0,0
Rural	60,3	54,6	54,0	76,5	94,0	109,3	114,0	124,0	119,5	8,9	-3,6
Región natural											
Costa	29,1	28,2	30,3	37,6	43,7	46,5	45,9	50,8	51,8	7,5	2,0
Sierra	55,4	51,9	49,7	69,0	85,8	91,1	96,9	106,0	101,3	7,8	-4,4
Selva	46,9	44,7	46,0	68,2	83,2	89,1	96,7	99,6	98,0	9,6	-1,7
Dominio											
Costa urbana	30,9	29,1	31,3	34,0	42,6	45,3	50,3	49,8	52,2	6,8	4,8
Costa rural	36,1	29,2	29,4	38,6	48,3	66,4	52,6	60,6	72,0	9,0	18,9
Sierra urbana	40,5	40,6	40,0	53,9	69,9	64,3	70,7	79,7	77,9	8,5	-2,2
Sierra rural	66,0	60,3	57,4	81,3	99,4	114,3	120,5	131,4	123,8	8,2	-5,8
Selva urbana	35,0	35,5	32,9	50,7	62,7	63,8	68,1	69,4	71,1	9,3	2,4
Selva rural	59,2	54,3	59,6	87,1	107,6	120,6	132,2	140,0	134,0	10,7	-4,3
Lima Metropolitana	27,0	27,5	29,8	39,8	43,8	45,0	42,4	50,4	49,6	7,9	-1,7

1/ Comprende: Provincia de Lima y Provincia Constitucional del Callao.

Fuente: Instituto Nacional de Estadística e Informática -Encuesta Nacional de Hogares.

CUADRO N° 6.15
PERÚ: INGRESO PROMEDIO MENSUAL NO MONETARIO PROVENIENTE DEL TRABAJO DE LA POBLACIÓN OCUPADA
FEMENINA, SEGÚN ÁMBITO GEOGRÁFICO, 2004- 2012
(Nuevos soles corrientes)

Ámbito geográfico	2004	2005	2006	2007	2008	2009	2010	2011	2012	Tasa de crecimiento promedio anual (%) 2004 - 2012	Variación porcentual 2012/2011
Total	61,2	59,0	63,7	68,3	72,5	76,8	74,9	78,3	78,1	3,1	-0,2
Lima Metropolitana 1/	68,8	68,5	81,5	76,8	77,6	84,8	79,6	77,9	77,7	1,5	-0,3
Resto País	56,7	53,6	53,0	63,2	69,4	72,0	72,2	78,5	78,4	4,1	-0,2
Área de residencia											
Urbana	62,7	61,3	66,1	68,9	72,0	76,8	73,4	76,2	76,3	2,5	0,2
Rural	54,8	48,5	52,3	65,2	74,6	76,8	82,5	89,4	87,6	6,0	-2,1
Región natural											
Costa	64,6	62,6	69,1	70,3	72,6	77,5	73,6	75,1	75,3	1,9	0,2
Sierra	53,2	49,6	51,2	59,2	65,8	70,0	72,6	77,9	76,3	4,6	-2,0
Selva	63,4	64,6	67,7	81,9	90,8	92,2	89,0	98,7	100,6	6,0	1,9
Dominio											
Costa urbana	58,5	55,6	50,4	59,9	65,0	66,4	64,6	69,0	71,3	2,5	3,3
Costa rural	55,6	44,3	43,6	64,3	64,8	67,0	65,7	86,1	73,0	3,5	-15,2
Sierra urbana	54,3	52,9	52,9	59,6	63,6	66,8	67,7	73,1	71,6	3,5	-2,0
Sierra rural	51,8	45,0	48,9	58,7	68,9	74,6	80,1	85,7	83,8	6,2	-2,3
Selva urbana	61,9	62,9	63,6	77,1	84,3	90,8	81,3	95,7	95,3	5,5	-0,5
Selva rural	66,7	68,3	78,2	93,3	106,3	95,6	109,1	106,6	115,2	7,1	8,0
Lima Metropolitana	68,8	68,5	81,5	76,8	77,6	84,8	79,6	77,9	77,7	1,5	-0,3

1/ Comprende: Provincia de Lima y Provincia Constitucional del Callao.

Fuente: Instituto Nacional de Estadística e Informática -Encuesta Nacional de Hogares.

CUADRO Nº 6.16
PERÚ: INGRESO PROMEDIO MENSUAL PROVENIENTE DEL TRABAJO, SEGÚN GRUPOS DE EDAD Y
ÁMBITO GEOGRÁFICO, 2004 - 2012

(Nuevos soles corrientes)

Grupos de edad / Ámbito geográfico		2004	2005	2006	2007	2008	2009	2010	2011	2012	Tasa de crecimiento promedio anual (%) 2004 - 2012	Variación porcentual 2012/2011
Nacional	Total	668,0	673,9	722,8	790,6	885,0	955,0	971,9	1 058,0	1 141,1	6,9	7,9
	14 a 24 años	367,3	374,1	404,7	429,3	509,9	560,0	576,6	651,6	717,3	8,7	10,1
	25 a 44 años	744,8	756,5	781,4	883,2	983,8	1 066,0	1 087,3	1 156,2	1 249,9	6,7	8,1
	45 a 59 años	837,1	788,5	877,7	970,0	1 087,9	1 151,6	1 141,2	1 268,3	1 357,3	6,2	7,0
	60 a 64 años	510,3	667,5	958,4	739,4	786,6	892,8	973,7	997,0	1 108,9	10,2	11,2
	65 y más	346,8	365,9	403,8	402,3	482,1	470,1	507,2	597,7	616,3	7,5	3,1
	Hombre	756,4	752,3	813,2	894,5	1 035,8	1 101,4	1 131,9	1 221,9	1 308,9	7,1	7,1
	14 a 24 años	382,9	393,4	421,2	446,7	561,9	622,2	635,0	722,6	782,4	9,3	8,3
	25 a 44 años	824,2	829,7	846,2	986,7	1 144,8	1 223,1	1 268,3	1 334,5	1 422,9	7,1	6,6
	45 a 59 años	994,8	916,0	1 060,4	1 131,1	1 299,3	1 352,0	1 366,3	1 485,4	1 607,1	6,2	8,2
	60 a 64 años	614,5	796,8	1 171,8	912,9	1 000,6	1 063,5	1 084,9	1 202,7	1 313,4	10,0	9,2
	65 y más	435,5	447,8	510,7	507,6	589,7	571,6	632,9	710,1	750,9	7,0	5,7
	Mujer	522,6	544,9	576,8	632,3	656,8	735,7	737,7	819,3	896,0	7,0	9,4
	14 a 24 años	344,3	343,8	379,2	404,4	434,3	470,6	490,9	549,5	620,6	7,6	13,0
	25 a 44 años	617,0	640,1	679,1	726,6	740,7	834,0	825,8	899,0	1 000,6	6,2	11,3
	45 a 59 años	553,3	562,2	574,6	723,3	770,5	848,5	823,3	964,8	1 009,0	7,8	4,6
	60 a 64 años	298,0	411,8	545,2	425,2	441,5	604,5	779,4	629,1	728,8	11,8	15,9
	65 y más	183,2	213,2	203,4	216,0	295,1	292,3	296,2	410,2	404,0	10,4	- 1,5
Lima Metropolitana 1/		994,3	1 010,9	1 060,5	1 117,6	1 233,7	1 311,1	1 275,7	1 386,3	1 508,8	5,4	8,8
	14 a 24 años	512,9	538,0	576,5	607,5	707,8	763,3	755,6	838,3	931,6	7,7	11,1
	25 a 44 años	1 074,3	1 103,8	1 082,2	1 199,6	1 323,8	1 412,3	1 389,6	1 462,7	1 622,6	5,3	10,9
	45 a 59 años	1 262,3	1 098,7	1 283,7	1 343,4	1 542,6	1 576,7	1 470,4	1 680,1	1 764,3	4,3	5,0
	60 a 64 años	871,6	1 398,5	2 039,9	1 314,0	1 092,6	1 433,7	1 486,8	1 452,6	1 531,5	7,3	5,4
	65 y más	749,2	971,2	949,6	793,1	982,0	858,3	844,8	1 004,9	1 077,6	4,6	7,2
Resto País		505,8	511,4	551,7	623,9	704,7	771,9	815,4	888,3	950,5	8,2	7,0
	14 a 24 años	289,4	296,4	315,0	342,1	403,0	452,9	481,7	551,3	604,4	9,6	9,6
	25 a 44 años	568,5	571,9	614,6	707,3	800,6	879,1	927,9	990,4	1 050,2	8,0	6,0
	45 a 59 años	624,2	640,6	682,0	783,6	851,1	927,1	962,4	1 051,4	1 142,2	7,8	8,6
	60 a 64 años	391,8	408,8	509,3	485,6	630,4	656,9	730,1	780,5	891,8	10,8	14,3
	65 y más	279,8	253,5	288,0	300,7	353,5	366,8	406,0	490,8	468,7	6,7	- 4,5
Área de residencia												
Urbana		788,9	796,4	848,5	923,8	1 020,6	1 095,1	1 102,0	1 187,7	1 285,9	6,3	8,3
	14 a 24 años	413,0	422,2	455,7	486,8	571,1	626,1	632,4	703,9	783,2	8,3	11,3
	25 a 44 años	863,0	874,3	893,0	1 009,5	1 114,6	1 198,0	1 214,5	1 282,3	1 388,1	6,1	8,2
	45 a 59 años	997,2	931,7	1 039,6	1 133,8	1 261,5	1 324,2	1 289,0	1 420,9	1 520,7	5,4	7,0
	60 a 64 años	640,3	911,1	1 268,4	915,2	937,6	1 066,0	1 155,8	1 162,6	1 303,9	9,3	12,2
	65 y más	493,0	531,6	591,1	545,2	642,2	614,5	643,5	751,9	783,4	6,0	4,2
Rural		309,6	306,1	327,5	361,0	429,9	478,3	513,8	577,1	599,8	8,6	3,9
	14 a 24 años	222,7	228,2	243,1	258,8	306,7	344,5	390,8	456,8	489,4	10,3	7,1
	25 a 44 años	342,3	345,6	377,4	409,8	488,5	558,6	588,2	640,8	676,2	8,9	5,5
	45 a 59 años	366,0	355,1	366,1	417,4	498,8	526,3	574,0	650,5	677,3	8,0	4,1
	60 a 64 años	272,4	227,9	265,0	319,4	366,7	419,8	432,6	502,4	487,7	7,6	- 2,9
	65 y más	198,3	187,4	184,5	224,5	256,4	274,7	303,8	366,4	335,5	6,8	- 8,4

Continúa...

CUADRO Nº 6.16
PERÚ: INGRESO PROMEDIO MENSUAL PROVENIENTE DEL TRABAJO, SEGÚN GRUPOS DE EDAD Y
ÁMBITO GEOGRÁFICO, 2004 - 2012
(Nuevos soles corrientes)

Grupos de edad / Ámbito geográfico	2004	2005	2006	2007	2008	2009	2010	2011	2012	Tasa de crecimiento promedio anual (%) 2004 - 2012	Conclusión
											Variación porcentual 2012/2011
Región natural											
Costa	830,7	837,3	891,9	947,2	1 046,1	1 119,5	1 116,0	1 206,0	1 315,1	5,9	9,0
14 a 24 años	435,7	452,0	488,4	510,3	599,4	657,9	662,7	738,0	824,7	8,3	11,7
25 a 44 años	900,1	914,7	925,2	1 034,8	1 136,4	1 226,8	1 224,9	1 291,6	1 413,8	5,8	9,5
45 a 59 años	1 077,6	966,4	1 097,0	1 151,4	1 291,6	1 337,7	1 297,6	1 444,1	1 561,7	4,7	8,1
60 a 64 años	694,8	1 019,2	1 432,8	990,6	993,6	1 144,6	1 240,3	1 203,4	1 312,7	8,3	9,1
65 y más	545,5	632,4	707,2	607,2	719,0	660,8	665,0	816,9	852,7	5,7	4,4
Sierra	443,4	450,2	475,7	544,6	634,9	709,2	741,9	818,7	863,4	8,7	5,5
14 a 24 años	252,2	260,2	267,3	303,6	370,9	414,6	451,8	522,2	539,2	10,0	3,3
25 a 44 años	525,0	523,5	559,9	622,6	746,9	829,2	856,7	938,8	990,8	8,3	5,5
45 a 59 años	508,2	557,5	575,3	699,1	758,6	854,5	885,5	954,4	1 011,2	9,0	5,9
60 a 64 años	327,8	351,9	377,5	418,3	491,2	555,9	632,2	710,7	808,4	11,9	13,8
65 y más	223,1	183,5	187,7	224,0	276,7	291,7	334,5	387,6	361,1	6,2	-6,9
Selva	460,9	474,9	539,1	642,9	729,4	772,1	842,6	935,0	985,8	10,0	5,4
14 a 24 años	284,8	286,1	317,5	337,3	397,6	423,3	456,7	529,6	616,9	10,1	16,5
25 a 44 años	517,2	540,2	602,9	742,0	805,9	857,4	963,0	1 022,9	1 079,5	9,6	5,5
45 a 59 años	532,1	536,6	628,2	763,7	917,8	958,1	982,3	1 142,1	1 181,5	10,5	3,4
60 a 64 años	345,3	314,6	427,2	505,4	620,2	654,0	709,9	825,7	887,8	12,5	7,5
65 y más	267,8	266,5	315,3	368,7	373,6	421,1	545,2	577,4	570,4	9,9	-1,2

1/ Comprende: Provincia de Lima y Provincia Constitucional del Callao.

Fuente: Instituto Nacional de Estadística e Informática -Encuesta Nacional de Hogares.

CUADRO N° 6.17
PERÚ: INGRESO PROMEDIO MENSUAL PROVENIENTE DEL TRABAJO, SEGÚN NIVEL EDUCATIVO Y
ÁMBITO GEOGRÁFICO, 2004-2012
(Nuevos soles corrientes)

Nivel educativo / Ámbito geográfico		2004	2005	2006	2007	2008	2009	2010	2011	2012	Tasa de crecimiento promedio anual (%) 2004 - 2012	Variación porcentual 2012/2011
Nacional	Total	668,0	673,9	722,8	790,6	885,0	955,0	971,9	1 058,0	1 141,1	6,9	7,9
	A lo más primaria 1/	340,9	335,6	358,6	387,1	442,1	496,4	524,7	575,0	605,3	7,4	5,3
	Secundaria	576,7	601,0	609,6	650,3	739,4	790,7	846,0	918,9	978,8	6,8	6,5
	Sup. No Universitaria	834,6	861,6	920,0	998,0	1 086,4	1 149,8	1 151,6	1 251,3	1 342,8	6,1	7,3
	Sup. Universitaria	1 587,3	1 537,6	1 670,6	1 721,6	1 874,7	1 956,7	1 895,0	1 992,2	2 073,5	3,4	4,1
	Hombre	756,4	752,2	813,2	894,5	1 035,8	1 101,4	1 131,9	1 221,9	1 308,9	7,1	7,1
	A lo más primaria 1/	385,1	377,8	407,0	453,0	519,2	596,0	629,4	663,2	717,0	8,1	8,1
	Secundaria	639,9	666,8	685,0	735,5	856,4	907,0	986,3	1 061,2	1 125,7	7,3	6,1
	Sup. No Universitaria	936,2	931,6	1 032,9	1 143,3	1 269,1	1 355,3	1 360,4	1 497,1	1 595,7	6,9	6,6
	Sup. Universitaria	1 846,6	1 797,0	1 895,6	1 926,1	2 232,3	2 251,8	2 156,8	2 275,3	2 331,7	3,0	2,5
	Mujer	522,6	544,8	576,8	632,3	656,8	735,7	737,7	819,3	896,0	7,0	9,4
	A lo más primaria 1/	275,0	272,7	288,9	298,9	341,0	368,1	395,6	462,8	465,5	6,8	0,6
	Secundaria	457,9	470,2	468,5	494,2	530,7	576,3	595,5	668,1	712,6	5,7	6,7
	Sup. No Universitaria	694,6	770,9	758,6	821,8	844,4	887,1	891,8	958,1	1 037,9	5,1	8,3
	Sup. Universitaria	1 159,2	1 151,4	1 329,6	1 417,2	1 360,4	1 557,1	1 529,2	1 600,4	1 728,7	5,1	8,0
Lima Metropolitana 2/		994,3	1 010,9	1 060,5	1 117,6	1 233,7	1 311,1	1 275,7	1 386,3	1 508,8	5,4	8,8
	A lo más primaria 1/	576,5	583,3	625,2	613,4	671,4	698,4	735,3	808,0	849,1	5,0	5,1
	Secundaria	710,8	772,4	733,4	768,1	877,8	938,8	981,1	1 044,0	1 166,0	6,4	11,7
	Sup. No Universitaria	985,8	994,2	1 121,4	1 181,2	1 294,9	1 341,8	1 271,1	1 374,8	1 484,9	5,3	8,0
	Sup. Universitaria	1 973,8	1 940,9	2 060,1	2 086,6	2 294,6	2 371,6	2 278,0	2 465,8	2 504,9	3,0	1,6
Resto País		505,8	511,4	551,7	623,9	704,7	771,9	815,4	888,3	950,5	8,2	7,0
	A lo más primaria 1/	301,1	295,9	311,2	350,0	403,8	462,8	486,8	532,6	562,8	8,1	5,7
	Secundaria	490,7	493,0	531,5	575,4	650,0	698,5	761,1	843,2	866,0	7,4	2,7
	Sup. No Universitaria	728,9	768,7	772,6	862,2	928,4	1 002,1	1 060,3	1 152,7	1 235,1	6,8	7,2
	Sup. Universitaria	1 172,0	1 154,2	1 274,5	1 378,3	1 506,6	1 591,4	1 586,6	1 615,5	1 726,8	5,0	6,9
Área de residencia												
Urbana		788,9	796,4	848,5	923,8	1 020,6	1 095,1	1 102,0	1 187,7	1 285,9	6,3	8,3
	A lo más primaria 1/	438,9	438,4	461,6	489,5	545,5	585,5	625,1	675,2	728,0	6,5	7,8
	Secundaria	626,3	654,5	662,3	705,5	791,9	850,1	903,0	974,1	1 044,7	6,6	7,3
	Sup. No Universitaria	849,6	878,8	939,6	1 024,4	1 116,3	1 183,5	1 175,2	1 274,6	1 370,5	6,2	7,5
	Sup. Universitaria	1 614,3	1 556,6	1 691,2	1 746,6	1 897,7	1 992,7	1 922,5	2 022,0	2 105,3	3,4	4,1
Rural		309,6	306,1	327,5	361,0	429,9	478,3	513,8	577,1	599,8	8,6	3,9
	A lo más primaria 1/	245,7	236,3	255,0	283,4	337,9	404,8	416,5	461,9	469,8	8,4	1,7
	Secundaria	348,2	351,4	362,0	410,6	501,3	526,7	586,7	662,8	685,8	8,8	3,5
	Sup. No Universitaria	675,6	667,6	693,7	673,7	702,4	719,6	843,2	930,2	976,9	4,7	5,0
	Sup. Universitaria	927,7	1 062,2	1 154,3	1 051,1	1 234,8	1 044,9	1 138,7	1 218,1	1 255,7	3,9	3,1

Continúa..

CUADRO N° 6.17
PERÚ: INGRESO PROMEDIO MENSUAL PROVENIENTE DEL TRABAJO, SEGÚN NIVEL EDUCATIVO Y ÁMBITO GEOGRÁFICO,
2004-2012
(Nuevos soles corrientes)

Nivel educativo / Ámbito geográfico										Conclusión..		
	2004	2005	2006	2007	2008	2009	2010	2011	2012	Tasa de crecimiento promedio anual (%) 2004 - 2012	Variación porcentual 2012/2011	
Región natural												
Costa	830,7	837,3	891,9	947,2	1 046,1	1 119,5	1 116,0	1 206,0	1 315,1	5,9	9,0	
A lo más primaria 1/	470,8	461,6	498,7	495,7	564,9	602,5	629,2	693,8	739,3	5,8	6,6	
Secundaria	642,3	684,3	684,0	709,2	806,4	864,0	910,1	973,3	1 065,2	6,5	9,4	
Sup. No Universitaria	880,5	908,8	990,3	1 071,7	1 164,8	1 217,8	1 196,7	1 301,1	1 395,3	5,9	7,2	
Sup. Universitaria	1 795,2	1 740,6	1 865,1	1 873,0	2 021,4	2 114,1	2 058,5	2 161,1	2 243,3	2,8	3,8	
Sierra	443,4	450,2	475,6	544,6	634,9	709,2	741,9	818,7	863,4	8,7	5,5	
A lo más primaria 1/	250,4	241,8	245,0	275,0	321,6	394,5	414,4	450,0	462,6	8,0	2,8	
Secundaria	456,2	446,2	460,6	506,1	581,7	627,1	716,5	789,9	793,6	7,2	0,5	
Sup. No Universitaria	698,0	736,0	749,1	805,4	880,3	1 001,2	1 020,9	1 073,0	1 201,1	7,0	11,9	
Sup. Universitaria	1 061,0	1 085,8	1 177,4	1 310,5	1 515,6	1 569,0	1 483,0	1 601,4	1 669,3	5,8	4,2	
Selva	460,9	474,9	539,1	642,9	729,4	772,1	842,6	935,0	985,8	10,0	5,4	
A lo más primaria 1/	295,0	311,9	345,2	427,1	482,1	518,1	571,2	619,6	668,1	10,8	7,8	
Secundaria	449,5	447,8	497,6	624,5	687,2	738,8	759,9	892,7	907,1	9,2	1,6	
Sup. No Universitaria	858,0	838,1	873,8	952,2	1 053,7	1 033,5	1 136,9	1 334,9	1 339,2	5,7	0,3	
Sup. Universitaria	1 067,2	1 183,2	1 434,4	1 595,7	1 747,3	1 795,5	1 945,5	1 921,0	1 944,9	7,8	1,2	

1/ Incluye: sin nivel, inicial y primaria.

2/ Comprende: Provincia de Lima y Provincia Constitucional del Callao.

Fuente: Instituto Nacional de Estadística e Informática - Encuesta Nacional de Hogares.

CUADRO N° 6.18
PERÚ: INGRESO PROMEDIO MENSUAL PROVENIENTE DEL TRABAJO, SEGÚN CATEGORÍA DE OCUPACIÓN Y
ÁMBITO GEOGRÁFICO, 2004 - 2012
(Nuevos soles corrientes)

Categoría de Ocupación / Ámbito geográfico		2004	2005	2006	2007	2008	2009	2010	2011	2012	Tasa de crecimiento promedio anual (%) 2004 - 2012	Variación porcentual 2012/2011
Nacional	Total	668,0	673,9	722,8	790,6	885,0	955,0	971,9	1 058,0	1 141,1	6,9	7,9
	Empleador o patrono	1 044,4	1 145,1	1 210,3	1 429,1	1 566,2	1 626,8	1 779,7	1 994,6	2 098,8	9,1	5,2
	Trabajador Independiente	402,1	398,7	408,6	443,3	524,3	554,3	577,9	652,5	678,1	6,8	3,9
	Empleado	1 219,4	1 206,8	1 289,4	1 355,8	1 464,2	1 598,9	1 570,6	1 611,5	1 743,7	4,6	8,2
	Obrero	522,1	537,8	570,7	632,2	725,2	787,1	824,0	929,7	1 002,4	8,5	7,8
	Trabajador del Hogar	428,9	430,9	485,0	497,5	515,5	586,4	611,3	656,5	738,3	7,0	12,5
Lima		994,3	1 010,9	1 060,5	1 117,6	1 233,7	1 311,1	1 275,7	1 386,3	1 508,8	5,4	8,8
Metropolitana 1/	Empleador o patrono	1 646,6	1 947,4	2 075,0	2 073,5	2 348,1	2 311,3	2 322,5	2 519,4	2 569,3	5,7	2,0
	Trabajador Independiente	676,3	692,8	658,7	665,5	828,3	752,4	766,6	921,0	931,1	4,1	1,1
	Empleado	1 441,4	1 437,1	1 544,8	1 576,5	1 662,0	1 848,7	1 787,6	1 811,4	2 007,7	4,2	10,8
	Obrero	654,2	641,6	713,7	792,9	879,8	971,0	979,1	1 082,3	1 173,9	7,6	8,5
	Trabajador del Hogar	552,9	562,9	617,3	624,5	606,6	712,4	740,3	812,6	905,3	6,4	11,4
Resto País		505,8	511,4	551,7	623,9	704,7	771,9	815,4	888,3	950,5	8,2	7,0
	Empleador o patrono	819,3	814,6	926,7	1 169,1	1 249,8	1 338,9	1 548,0	1 784,0	1 863,1	10,8	4,4
	Trabajador Independiente	321,1	313,5	331,3	378,4	434,2	494,2	516,2	570,7	600,2	8,1	5,2
	Empleado	992,9	991,0	1 043,2	1 139,8	1 264,6	1 350,9	1 367,5	1 412,2	1 497,3	5,3	6,0
	Obrero	459,3	489,3	502,5	551,1	648,3	700,8	750,4	854,3	918,4	9,0	7,5
	Trabajador del Hogar	288,0	290,6	312,6	347,3	400,5	423,7	443,0	475,9	547,8	8,4	15,1
Área de residencia												
Urbana		788,9	796,4	848,5	923,8	1 020,6	1 095,1	1 102,0	1 187,7	1 285,9	6,3	8,3
	Empleador o patrono	1 295,5	1 402,1	1 517,4	1 666,2	1 874,0	1 917,4	2 037,3	2 268,5	2 366,2	7,8	4,3
	Trabajador Independiente	500,1	498,4	502,2	538,6	627,0	639,4	660,5	749,5	781,7	5,7	4,3
	Empleado	1 241,1	1 230,5	1 311,5	1 384,3	1 492,5	1 632,1	1 602,8	1 639,9	1 779,2	4,6	8,5
	Obrero	587,6	605,8	647,8	724,1	813,9	881,4	913,9	1 012,0	1 096,2	8,1	8,3
	Trabajador del Hogar	442,8	446,3	501,2	514,9	532,3	605,8	626,3	673,0	764,5	7,1	13,6
Rural		309,6	306,1	327,5	361,0	429,9	478,3	513,8	577,1	599,8	8,6	3,9
	Empleador o patrono	462,8	466,1	541,8	723,3	794,4	776,5	953,8	1 106,3	1 136,3	11,9	2,7
	Trabajador Independiente	235,7	226,1	244,0	266,5	325,9	388,5	407,4	451,8	460,5	8,7	1,9
	Empleado	869,5	837,0	906,2	839,1	937,4	947,3	938,8	1 055,9	1 055,4	2,5	-0,1
	Obrero	327,7	340,7	331,7	378,0	451,9	506,9	547,6	634,2	686,3	9,7	8,2
	Trabajador del Hogar	284,9	273,4	281,8	329,8	355,9	391,2	439,6	464,0	494,4	7,1	6,5
Región natural												
Costa		830,7	837,3	891,9	947,2	1 046,1	1 119,5	1 116,0	1 206,0	1 315,1	5,9	9,0
	Empleador o patrono	1 405,3	1 565,7	1 714,0	1 727,7	1 958,6	2 000,5	2 071,0	2 224,4	2 391,0	6,9	7,5
	Trabajador Independiente	546,3	545,3	538,9	562,3	672,1	656,2	674,9	775,8	797,9	4,8	2,9
	Empleado	1 319,2	1 305,9	1 401,0	1 438,6	1 527,8	1 687,3	1 663,8	1 693,8	1 851,9	4,3	9,3
	Obrero	576,6	595,2	640,4	704,4	796,9	874,7	897,1	1 001,3	1 081,5	8,2	8,0
	Trabajador del Hogar	481,4	485,9	549,8	558,1	560,3	646,8	661,5	708,2	807,2	6,7	14,0
Sierra		443,4	450,2	475,7	544,6	634,9	709,2	741,9	818,7	863,4	8,7	5,5
	Empleador o patrono	672,6	643,1	689,6	886,9	1 110,4	1 100,5	1 360,7	1 624,0	1 637,2	11,8	0,8
	Trabajador Independiente	271,2	256,8	274,5	304,1	352,5	439,9	465,3	504,4	526,1	8,6	4,3
	Empleado	983,8	992,1	1 013,9	1 153,3	1 295,7	1 389,5	1 319,7	1 381,4	1 459,3	5,1	5,6
	Obrero	447,7	467,6	480,5	521,7	624,3	661,2	718,8	839,9	897,3	9,1	6,8
	Trabajador del Hogar	270,9	270,4	294,5	321,5	381,7	400,0	424,3	479,4	527,8	8,7	10,1
Selva		460,9	474,9	539,1	642,9	729,4	772,1	842,6	935,0	985,8	10,0	5,4
	Empleador o patrono	728,8	812,2	899,4	1 399,9	1 266,8	1 441,0	1 607,8	1 972,0	1 907,6	12,8	-3,3
	Trabajador Independiente	307,9	316,9	357,4	426,5	497,9	521,3	542,7	635,5	684,0	10,5	7,6
	Empleado	916,3	944,6	1 058,2	1 147,8	1 338,7	1 366,3	1 460,3	1 516,9	1 587,5	7,1	4,7
	Obrero	380,6	374,5	383,0	498,0	575,8	620,7	681,9	745,1	818,6	10,0	9,9
	Trabajador del Hogar	254,5	278,0	269,6	308,5	370,3	393,1	437,9	464,8	523,0	9,4	12,5

1/ Comprende: Provincia de Lima y Provincia Constitucional del Callao.

Fuente: Instituto Nacional de Estadística e Informática -Encuesta Nacional de Hogares.

CUADRO N° 6.19
PERÚ: INGRESO PROMEDIO MENSUAL PROVENIENTE DEL TRABAJO, SEGÚN TAMAÑO DE EMPRESA Y
ÁMBITO GEOGRÁFICO, 2004 - 2012
(Nuevos soles corrientes)

Tamaño de empresa / Ámbito geográfico		2004	2005	2006	2007	2008	2009	2010	2011	2012	Tasa de crecimiento promedio anual (%) 2004 - 2012	Variación porcentual 2012/2011
Nacional	Total	668,0	673,9	722,8	790,6	885,0	955,0	971,9	1 058,0	1 141,1	6,9	7,9
	De 1 a 10	465,2	471,0	488,8	551,6	624,3	657,1	698,1	775,4	824,3	7,4	6,3
	De 11 a 50	946,4	931,3	1 014,9	1 030,1	1 081,2	1 213,1	1 229,6	1 342,6	1 347,5	4,5	0,4
	51 y más	1 363,2	1 326,8	1 426,5	1 516,6	1 660,7	1 786,7	1 748,0	1 798,1	1 937,4	4,5	7,7
Lima Metropolitana 1/	Total	994,3	1 010,9	1 060,5	1 117,6	1 233,7	1 311,1	1 275,7	1 386,3	1 508,8	5,4	8,8
	De 1 a 10	705,2	749,2	730,3	801,7	913,1	884,4	914,1	1 024,9	1 103,8	5,8	7,7
	De 11 a 50	1 312,1	1 279,1	1 426,0	1 319,2	1 313,8	1 539,3	1 439,5	1 588,5	1 599,9	2,5	0,7
	51 y más	1 660,1	1 546,6	1 668,5	1 728,7	1 923,2	2 111,9	2 033,6	2 011,8	2 205,6	3,6	9,6
Resto País	Total	505,8	511,4	551,7	623,9	704,7	771,9	815,4	888,3	950,5	8,2	7,0
	De 1 a 10	366,2	361,9	390,5	450,3	504,8	564,5	607,1	675,8	711,9	8,7	5,3
	De 11 a 50	586,0	607,7	624,8	751,2	836,4	889,9	1 028,0	1 116,2	1 114,8	8,4	-0,1
	51 y más	1 152,3	1 169,5	1 239,3	1 350,2	1 471,5	1 540,8	1 548,6	1 629,3	1 736,4	5,3	6,6
Área de residencia												
Urbana	Total	788,9	796,4	848,5	923,8	1 020,6	1 095,1	1 102,0	1 187,7	1 285,9	6,3	8,3
	De 1 a 10	555,1	565,5	579,7	653,8	727,5	753,6	792,1	876,9	938,3	6,8	7,0
	De 11 a 50	1 022,8	1 018,8	1 097,3	1 112,4	1 143,0	1 295,7	1 303,2	1 402,5	1 410,4	4,1	0,6
	51 y más	1 419,7	1 380,5	1 482,1	1 568,9	1 727,8	1 851,7	1 812,9	1 846,9	2 000,4	4,4	8,3
Rural	Total	309,6	306,1	327,5	361,0	429,9	478,3	513,8	577,0	599,8	8,6	3,9
	De 1 a 10	260,1	253,3	274,2	304,3	366,3	416,8	451,6	502,8	517,6	9,0	3,0
	De 11 a 50	418,1	404,7	435,2	517,3	641,1	645,2	741,3	864,4	881,2	9,8	1,9
	51 y más	865,8	857,1	887,6	957,3	987,0	1 063,7	1 042,5	1 226,9	1 238,3	4,6	0,9
Región natural												
Costa	Total	830,7	837,3	891,9	947,2	1 046,1	1 119,5	1 116,0	1 206,0	1 315,1	5,9	9,0
	De 1 a 10	593,8	609,4	617,9	680,8	764,5	772,3	803,9	889,9	959,6	6,2	7,8
	De 11 a 50	1 052,2	1 053,5	1 135,3	1 128,6	1 163,3	1 329,6	1 311,5	1 420,1	1 437,4	4,0	1,2
	51 y más	1 492,0	1 404,6	1 537,0	1 579,9	1 738,1	1 878,0	1 851,3	1 861,0	2 038,8	4,0	9,6
Sierra	Total	443,4	450,2	475,7	544,6	634,9	709,2	741,9	818,7	863,4	8,7	5,5
	De 1 a 10	305,4	300,9	319,4	359,4	418,5	491,9	537,4	595,0	618,6	9,2	4,0
	De 11 a 50	650,1	546,5	646,2	706,2	841,0	859,6	950,7	1 166,3	1 141,4	7,3	-2,1
	51 y más	1 141,3	1 201,8	1 193,1	1 379,2	1 506,5	1 608,8	1 531,9	1 643,0	1 716,1	5,2	4,4
Selva	Total	460,9	474,9	539,1	642,9	729,4	772,1	842,6	935,0	985,8	10,0	5,4
	De 1 a 10	355,4	367,1	412,4	508,8	566,4	609,7	661,9	767,2	795,7	10,6	3,7
	De 11 a 50	564,9	581,1	595,1	839,1	881,8	1 055,5	1 161,7	1 084,6	1 057,0	8,1	-2,5
	51 y más	1 040,1	1 085,7	1 224,8	1 390,3	1 530,5	1 553,4	1 604,8	1 744,6	1 810,6	7,2	3,8

1/ Comprende: Provincia de Lima y Provincia Constitucional del Callao.

Fuente: Instituto Nacional de Estadística e Informática -Encuesta Nacional de Hogares.

CUADRO N° 6.20
PERÚ: INGRESO PROMEDIO MENSUAL PROVENIENTE DEL TRABAJO, SEGÚN RAMAS DE ACTIVIDAD Y
ÁMBITO GEOGRÁFICO, 2008 - 2012
(Nuevos soles corrientes)

Ramas de actividad / Ámbito geográfico		2008	2009	2010	2011	2012	Tasa de	Variación	
							crecimiento		porcentual
							promedio anual	2012/2011	
							(%) 2008 - 2012		
Nacional	Total	885,0	955,0	971,9	1 058,0	1 141,1	6,6	7,9	
	Agricultura/Pesca/Minería	560,0	596,3	615,3	719,8	740,9	7,2	2,9	
	Manufactura	964,3	1 021,6	1 015,1	1 111,0	1 167,2	4,9	5,1	
	Construcción	1 078,4	1 135,0	1 163,7	1 269,2	1 387,3	6,5	9,3	
	Comercio	757,0	834,5	853,2	968,2	1 008,8	7,4	4,2	
	Transportes y Comunicaciones	978,5	997,3	1 073,5	1 073,5	1 289,1	7,1	20,1	
	Otros Servicios 1/	1 090,4	1 185,7	1 178,7	1 254,9	1 366,3	5,8	8,9	
Lima Metropolitana 2/	Total	1 233,7	1 311,1	1 275,7	1 386,3	1 508,8	5,2	8,8	
	Agricultura/Pesca/Minería	2 810,6	2 865,2	1 797,0	2 368,1	2 906,8	0,8	22,7	
	Manufactura	1 268,6	1 351,0	1 248,5	1 399,4	1 396,6	2,4	-0,2	
	Construcción	1 387,9	1 458,0	1 339,9	1 511,2	1 640,9	4,3	8,6	
	Comercio	975,8	1 066,6	1 026,2	1 196,3	1 238,3	6,1	3,5	
	Transportes y Comunicaciones	1 292,7	1 290,4	1 388,2	1 341,1	1 748,2	7,8	30,4	
	Otros Servicios 1/	1 261,6	1 344,6	1 350,6	1 429,5	1 559,9	5,4	9,1	
Resto País	Total	704,7	771,9	815,4	888,3	950,5	7,8	7,0	
	Agricultura/Pesca/Minería	512,9	547,2	587,7	684,4	691,9	7,8	1,1	
	Manufactura	682,6	732,7	823,2	860,9	935,9	8,2	8,7	
	Construcción	863,0	917,1	1 035,5	1 110,2	1 230,4	9,3	10,8	
	Comercio	612,6	690,6	739,0	827,8	861,1	8,9	4,0	
	Transportes y Comunicaciones	722,4	777,5	830,2	884,8	941,3	6,8	6,4	
	Otros Servicios 1/	959,7	1 059,2	1 050,3	1 112,7	1 222,0	6,2	9,8	
Área de residencia									
Urbana	Total	1 020,6	1 095,1	1 102,0	1 187,9	1 285,9	5,9	8,2	
	Agricultura/Pesca/Minería	987,7	975,1	959,3	1 133,6	1 191,3	4,8	5,1	
	Manufactura	1 053,4	1 121,1	1 099,6	1 195,4	1 245,9	4,3	4,2	
	Construcción	1 132,9	1 203,7	1 237,6	1 318,3	1 447,0	6,3	9,8	
	Comercio	795,0	879,6	892,6	1 015,2	1 055,1	7,3	3,9	
	Transportes y Comunicaciones	1 009,7	1 026,9	1 108,2	1 095,3	1 323,6	7,0	20,8	
	Otros Servicios 1/	1 126,1	1 224,1	1 215,6	1 287,7	1 404,1	5,7	9,0	
Rural	Total	429,9	478,3	513,8	577,0	599,8	8,7	3,9	
	Agricultura/Pesca/Minería	380,8	438,0	464,7	521,0	526,3	8,4	1,0	
	Manufactura	288,0	302,9	367,9	402,6	440,7	11,2	9,5	
	Construcción	698,7	706,0	729,8	952,7	985,6	9,0	3,4	
	Comercio	424,0	456,5	517,8	536,3	559,3	7,2	4,3	
	Transportes y Comunicaciones	604,4	593,8	666,1	771,3	850,9	8,9	10,3	
	Otros Servicios 1/	684,4	728,1	739,8	833,6	907,4	7,3	8,8	

Continúa...

CUADRO N° 6.20
PERÚ: INGRESO PROMEDIO MENSUAL PROVENIENTE DEL TRABAJO, SEGÚN RAMAS DE ACTIVIDAD Y
ÁMBITO GEOGRÁFICO, 2008 - 2012
(Nuevos soles corrientes)

Ramas de actividad / Ámbito geográfico						Conclusión.	
	2008	2009	2010	2011	2012	Tasa de crecimiento promedio anual (%) 2008 - 2012	Variación porcentual 2012/2011
Región natural							
Costa	1 046,1	1 119,5	1 116,0	1 206,0	1 315,1	5,9	9,0
Agricultura/Pesca/Minería	883,8	899,2	846,0	1 002,6	1 106,4	5,8	10,4
Manufactura	1 115,9	1 177,9	1 169,5	1 259,8	1 318,6	4,3	4,7
Construcción	1 213,8	1 267,0	1 263,4	1 376,6	1 471,0	4,9	6,9
Comercio	827,0	917,5	905,5	1 041,9	1 073,0	6,7	3,0
Transportes y Comunicaciones	1 087,2	1 099,1	1 183,5	1 145,9	1 446,1	7,4	26,2
Otros Servicios 1/	1 143,9	1 237,8	1 228,1	1 304,1	1 430,7	5,8	9,7
Sierra	634,9	709,2	741,9	818,7	863,4	8,0	5,5
Agricultura/Pesca/Minería	424,7	475,1	506,2	595,1	557,7	7,1	-6,3
Manufactura	561,9	599,3	626,7	698,7	722,0	6,5	3,3
Construcción	785,4	879,3	958,0	1 097,6	1 248,2	12,3	13,7
Comercio	547,3	630,5	679,5	724,7	820,9	10,7	13,3
Transportes y Comunicaciones	737,6	767,7	866,0	950,2	974,7	7,2	2,6
Otros Servicios 1/	973,0	1 080,7	1 065,8	1 132,3	1 228,6	6,0	8,5
Selva	729,4	772,1	842,6	935,0	985,8	7,8	5,4
Agricultura/Pesca/Minería	525,2	556,8	618,9	713,4	768,5	10,0	7,7
Manufactura	695,6	801,0	799,4	915,6	927,0	7,4	1,2
Construcción	899,9	922,6	1 032,9	997,0	1 199,7	7,5	20,3
Comercio	776,1	769,8	896,9	1 043,4	1 023,6	7,2	-1,9
Transportes y Comunicaciones	673,3	762,8	722,2	834,1	817,8	5,0	-2,0
Otros Servicios 1/	1 016,5	1 078,8	1 125,7	1 211,0	1 280,5	5,9	5,7

1/ Otros Servicios lo componen las ramas de actividad de electricidad, gas y agua, intermediación financiera, actividades de servicios sociales y de salud, otras activ. de serv. Comunitarias, sociales y personales y hogares privados con servicio doméstico.

2/ Comprende: Provincia de Lima y Provincia Constitucional del Callao.

Fuente: Instituto Nacional de Estadística e Informática -Encuesta Nacional de Hogares.

CUADRO N° 6.21
PERÚ: INGRESO PROMEDIO MENSUAL PROVENIENTE DEL TRABAJO, SEGÚN PRINCIPALES OCUPACIONES Y
ÁMBITO GEOGRÁFICO, 2004 - 2012
(Nuevos soles corrientes)

Principales ocupaciones / Ámbito geográfico		2004	2005	2006	2007	2008	2009	2010	2011	2012	Tasa de crecimiento promedio anual (%) 2004 - 2012	Variación porcentual 2012/2011
Nacional	Total	668,0	673,9	722,8	790,6	885,0	955,0	971,9	1 058,0	1 141,1	6,9	7,9
	Fuerzas Armadas y Policiales	1 279,2	1 462,2	1 520,8	1 755,1	1 884,3	1 925,3	2 048,6	2 046,1	2 243,9	7,3	9,7
	Miembros Poder Ejecutivo y Directores Empresas	3 444,0	2 660,3	2 482,3	2 863,4	4 069,7	4 342,4	4 284,0	4 196,0	4 279,4	2,8	2,0
	Profesionales, Científicos e Intelectuales	1 486,4	1 572,3	1 638,0	1 595,3	1 795,5	1 987,7	1 957,5	1 930,1	2 106,6	4,5	9,1
	Técnicos y trabajadores asimilados	1 305,2	1 307,3	1 508,4	1 695,3	1 678,9	1 687,1	1 689,0	1 876,0	1 975,3	5,3	5,3
	Jefes y empleados de oficina	1 377,3	1 216,3	1 415,0	1 514,4	1 535,7	1 661,0	1 507,9	1 633,9	1 765,1	3,1	8,0
	Trabajadores calificados de servicios personales	573,7	632,1	608,9	662,4	754,2	779,3	837,3	897,2	930,4	6,2	3,7
	Agricultores trabajadores calificados agropecuarios	294,6	279,6	310,4	350,3	424,2	484,3	511,0	565,6	560,4	8,4	-0,9
	Obreros de manufactura y minas	593,6	627,2	656,3	710,0	762,4	823,7	794,7	954,6	981,8	6,5	2,9
	Obreros de construcción y choferes	710,6	717,6	782,1	799,9	933,2	955,1	1 098,1	1 115,7	1 236,2	7,2	10,8
	Trabajadores no calificados de servicios personales	420,2	427,4	440,3	473,9	529,4	566,7	596,2	664,4	735,0	7,2	10,6
Lima Metropolitana 1/	Total	994,3	1 010,9	1 060,5	1 117,6	1 233,7	1 311,1	1 275,7	1 386,3	1 508,8	5,4	8,8
	Fuerzas Armadas y Policiales	1 308,6	1 499,5	1 520,5	1 843,7	1 952,8	1 907,5	2 117,4	2 035,0	2 301,8	7,3	13,1
	Miembros Poder Ejecutivo y Directores Empresas	8 057,8	4 194,8	3 598,7	5 638,7	6 374,4	6 543,8	6 292,5	6 543,3	6 448,6	-2,7	-1,4
	Profesionales, Científicos e Intelectuales	1 940,0	2 102,5	2 183,0	1 875,4	2 197,5	2 421,0	2 365,0	2 243,4	2 570,4	3,6	14,6
	Técnicos y trabajadores asimilados	1 465,5	1 572,7	1 760,7	1 935,5	1 837,3	1 848,8	1 761,3	2 051,0	2 056,2	4,3	0,3
	Jefes y empleados de oficina	1 599,0	1 357,1	1 687,0	1 734,3	1 704,1	1 879,7	1 663,4	1 800,9	2 001,8	2,8	11,2
	Trabajadores calificados de servicios personales	760,6	884,3	790,1	788,2	946,0	954,3	1 028,9	1 035,9	1 157,2	5,4	11,7
	Agricultores trabajadores calificados agropecuarios	677,7	1 378,6	1 155,9	753,9	407,0	1 314,0	974,6	850,1	796,1	2,0	-6,4
	Obreros de manufactura y minas	703,1	678,5	743,1	844,6	871,0	979,5	883,7	1 105,3	1 092,1	5,7	-1,2
	Obreros de construcción y choferes	813,5	827,7	888,9	918,2	1 085,3	1 070,3	1 239,3	1 222,4	1 371,0	6,7	12,2
	Trabajadores no calificados de servicios personales	549,4	574,4	580,9	604,4	677,8	673,1	702,8	785,8	863,7	5,8	9,9
Resto País	Total	505,8	511,4	551,7	623,9	704,7	771,9	815,4	888,3	950,5	8,2	7,0
	Fuerzas Armadas y Policiales	1 238,0	1 417,5	1 521,2	1 606,0	1 780,6	1 941,6	1 966,7	2 061,9	2 166,8	7,2	5,1
	Miembros Poder Ejecutivo y Directores Empresas	1 453,2	1 898,9	1 816,7	1 713,3	2 213,9	2 446,0	2 566,3	2 643,3	2 547,5	7,3	-3,6
	Profesionales, Científicos e Intelectuales	1 158,2	1 179,4	1 269,8	1 393,6	1 507,1	1 651,0	1 675,1	1 704,7	1 809,2	5,7	6,1
	Técnicos y trabajadores asimilados	1 099,7	1 004,2	1 224,7	1 411,5	1 501,0	1 491,6	1 616,1	1 663,0	1 876,1	6,9	12,8
	Jefes y empleados de oficina	1 111,9	1 069,6	1 094,0	1 248,8	1 326,2	1 409,5	1 329,1	1 443,9	1 495,8	3,8	3,6
	Trabajadores calificados de servicios personales	463,8	492,5	499,8	590,4	640,3	683,3	736,3	823,1	819,0	7,4	-0,5
	Agricultores trabajadores calificados agropecuarios	291,7	271,9	302,1	345,9	424,3	478,7	507,7	562,8	558,7	8,5	-0,7
	Obreros de manufactura y minas	526,6	592,7	598,0	613,6	695,3	731,5	738,4	852,5	900,8	6,9	5,7
	Obreros de construcción y choferes	622,5	631,4	691,3	722,1	818,4	877,1	995,8	1 045,7	1 149,7	8,0	10,0
	Trabajadores no calificados de servicios personales	352,5	353,5	366,9	408,8	454,3	511,6	539,3	604,8	669,2	8,3	10,7
Urbana	Total	788,9	796,4	848,5	923,8	1 020,6	1 095,1	1 102,0	1 187,7	1 285,9	6,3	8,3
	Fuerzas Armadas y Policiales	1 280,5	1 465,0	1 523,8	1 759,9	1 887,2	1 934,7	2 058,3	2 045,2	2 249,2	7,3	10,0
	Miembros Poder Ejecutivo y Directores Empresas	4 113,0	3 060,9	2 795,0	3 170,9	4 427,7	4 745,0	4 565,7	4 601,7	4 718,2	1,7	2,5
	Profesionales, Científicos e Intelectuales	1 528,3	1 620,9	1 681,5	1 614,7	1 835,0	2 029,3	1 994,4	1 966,1	2 140,4	4,3	8,9
	Técnicos y trabajadores asimilados	1 321,5	1 326,3	1 515,8	1 723,1	1 687,2	1 704,6	1 708,3	1 894,1	1 985,5	5,2	4,8
	Jefes y empleados de oficina	1 395,0	1 219,4	1 429,4	1 537,3	1 559,7	1 687,1	1 525,8	1 653,3	1 790,3	3,2	8,3
	Trabajadores calificados de servicios personales	616,7	678,4	644,4	700,7	795,6	824,9	878,0	936,5	976,9	5,9	4,3
	Agricultores trabajadores calificados agropecuarios	430,9	417,4	455,7	521,5	612,5	661,5	696,6	764,4	757,2	7,3	-1,0
	Obreros de manufactura y minas	652,6	691,6	727,8	781,3	828,0	906,6	852,5	1 027,4	1 043,5	6,0	1,6
	Obreros de construcción y choferes	723,8	715,5	795,1	812,5	952,1	967,8	1 122,8	1 126,8	1 250,4	7,1	11,0
	Trabajadores no calificados de servicios personales	453,8	462,2	475,2	515,2	567,7	601,4	629,4	697,0	772,5	6,9	10,8

Continúa...

CUADRO N° 6.21
PERÚ: INGRESO PROMEDIO MENSUAL PROVENIENTE DEL TRABAJO, SEGÚN PRINCIPALES OCUPACIONES Y
ÁMBITO GEOGRÁFICO, 2004 - 2012
(Nuevos soles corrientes)

Principales ocupaciones / Ámbito geográfico												Conclusión.	
		2004	2005	2006	2007	2008	2009	2010	2011	2012	Tasa de crecimiento promedio anual (%) 2004 - 2012	Variación porcentual 2012/2011	
Rural	Total	309,6	306,1	327,5	361,0	429,9	478,3	513,8	577,0	599,8	8,6	3,9	
	Fuerzas Armadas y Policiales	1 184,3	1 345,7	1 370,4	1 443,6	1 766,2	1 591,0	1 645,7	2 126,6	1 783,4	5,3	-16,1	
	Miembros Poder Ejecutivo y Directores Empresas	1 178,1	1 065,6	1 129,7	1 419,6	1 555,1	1 322,5	1 212,9	1 720,6	1 490,3	3,0	-13,4	
	Profesionales, Científicos e Intelectuales	1 020,8	928,0	1 128,3	1 244,2	1 147,1	1 184,4	1 203,2	1 177,1	1 349,2	3,5	14,6	
	Técnicos y trabajadores asimilados	823,5	875,9	1 270,8	992,4	1 423,5	1 177,4	1 173,0	1 418,5	1 670,8	9,2	17,8	
	Jefes y empleados de oficina	900,6	1 132,6	922,7	853,4	898,1	871,7	1 047,7	1 177,0	1 143,2	3,0	-2,9	
	Trabajadores calificados de servicios personales	310,3	321,4	357,4	391,7	452,5	457,5	537,1	588,9	564,5	7,8	-4,1	
	Agricultores trabajadores calificados agropecuarios	256,1	239,4	269,2	300,9	369,3	433,3	455,2	502,9	499,5	8,7	-0,7	
	Obreros de manufactura y minas	284,1	291,0	251,8	323,3	384,8	359,9	442,6	485,4	551,9	8,7	13,7	
	Obreros de construcción y choferes	543,1	745,0	584,8	666,7	725,5	822,6	843,0	992,9	1 083,1	9,0	9,1	
	Trabajadores no calificados de servicios personales	286,8	294,1	304,7	327,1	388,2	444,4	479,2	538,3	598,5	9,6	11,2	
Costa	Total	830,7	837,3	891,9	947,2	1 046,1	1 119,5	1 116,0	1 206,0	1 315,1	5,9	9,0	
	Fuerzas Armadas y Policiales	1 290,1	1 494,9	1 513,4	1 805,3	1 952,9	1 955,5	2 070,2	2 070,4	2 268,9	7,3	9,6	
	Miembros Poder Ejecutivo y Directores Empresas	5 932,9	3 577,8	3 279,9	4 083,6	5 227,9	5 568,9	5 431,8	5 482,5	5 578,6	-0,8	1,8	
	Profesionales, Científicos e Intelectuales	1 706,8	1 806,2	1 879,1	1 697,4	1 938,5	2 170,4	2 105,8	2 057,5	2 281,5	3,7	10,9	
	Técnicos y trabajadores asimilados	1 388,0	1 435,7	1 644,2	1 807,2	1 701,5	1 746,5	1 749,9	1 949,1	2 010,2	4,7	3,1	
	Jefes y empleados de oficina	1 481,3	1 266,2	1 556,2	1 603,1	1 613,0	1 752,7	1 583,0	1 688,6	1 861,3	2,9	10,2	
	Trabajadores calificados de servicios personales	639,3	721,4	677,8	714,0	804,2	848,5	897,7	942,9	999,1	5,7	6,0	
	Agricultores trabajadores calificados agropecuarios	555,4	515,5	570,5	529,7	717,5	718,1	744,6	803,9	810,9	4,8	0,9	
	Obreros de manufactura y minas	652,3	686,9	721,9	789,7	808,0	920,5	852,8	1 021,8	1 057,1	6,2	3,5	
	Obreros de construcción y choferes	756,1	749,1	835,4	832,4	981,8	971,5	1 141,4	1 140,8	1 268,6	6,7	11,2	
	Trabajadores no calificados de servicios personales	476,9	492,5	501,3	536,1	598,7	624,5	642,7	717,7	789,3	6,5	10,0	
Sierra	Total	443,4	450,2	475,7	544,6	634,9	709,2	741,9	818,7	863,4	8,7	5,5	
	Fuerzas Armadas y Policiales	1 291,4	1 353,6	1 567,5	1 611,9	1 646,4	1 857,0	2 041,7	2 039,9	1 990,6	5,6	-2,4	
	Miembros Poder Ejecutivo y Directores Empresas	1 233,7	1 747,4	1 889,3	1 573,7	1 809,2	2 647,1	2 425,1	2 284,9	2 213,9	7,6	-3,1	
	Profesionales, Científicos e Intelectuales	1 123,4	1 127,7	1 209,1	1 392,8	1 522,5	1 642,1	1 630,3	1 688,9	1 811,8	6,2	7,3	
	Técnicos y trabajadores asimilados	1 080,5	939,5	1 017,4	1 218,7	1 583,8	1 465,5	1 406,0	1 573,2	1 776,5	6,4	12,9	
	Jefes y empleados de oficina	1 014,1	1 102,6	1 041,4	1 274,7	1 314,5	1 421,9	1 306,1	1 437,6	1 500,3	5,0	4,4	
	Trabajadores calificados de servicios personales	442,3	478,6	438,2	511,5	607,0	609,0	707,8	748,8	782,9	7,4	4,6	
	Agricultores trabajadores calificados agropecuarios	232,1	210,0	236,8	258,2	306,4	396,6	408,8	447,4	425,3	7,9	-4,9	
	Obreros de manufactura y minas	494,0	533,3	544,4	541,2	677,6	648,6	673,2	832,2	821,0	6,6	-1,4	
	Obreros de construcción y choferes	652,3	710,1	709,1	756,9	863,7	958,8	1 078,1	1 142,2	1 238,5	8,3	8,4	
	Trabajadores no calificados de servicios personales	315,1	300,5	324,9	352,6	398,8	462,2	513,8	572,1	633,7	9,1	10,8	
Selva	Total	460,9	474,9	539,1	642,9	729,4	772,1	842,6	935,0	985,8	10,0	5,4	
	Fuerzas Armadas y Policiales	1 061,5	1 458,5	1 442,1	1 516,9	1 697,3	1 717,3	1 800,9	1 782,5	2 519,6	11,4	41,3	
	Miembros Poder Ejecutivo y Directores Empresas	1 408,7	1 331,8	1 451,7	1 907,4	2 864,2	2 761,8	3 196,7	3 263,9	2 823,3	9,1	-13,5	
	Profesionales, Científicos e Intelectuales	1 111,0	1 222,2	1 360,6	1 491,3	1 657,2	1 646,8	1 942,5	1 814,0	1 869,4	6,7	3,1	
	Técnicos y trabajadores asimilados	966,4	1 030,3	1 326,5	1 711,5	1 682,5	1 671,3	1 828,3	1 917,7	2 096,5	10,2	9,3	
	Jefes y empleados de oficina	1 035,6	1 042,7	1 034,0	1 187,6	1 304,3	1 432,9	1 347,6	1 631,0	1 525,7	5,0	-6,5	
	Trabajadores calificados de servicios personales	478,1	466,4	591,7	682,0	788,7	780,8	799,8	967,8	903,8	8,3	-6,6	
	Agricultores trabajadores calificados agropecuarios	289,9	297,8	330,4	449,8	507,6	543,5	604,1	701,7	738,1	12,4	5,2	
	Obreros de manufactura y minas	520,5	521,4	522,6	676,4	728,2	719,9	773,7	845,3	930,7	7,5	10,1	
	Obreros de construcción y choferes	496,7	517,9	526,0	678,9	739,3	847,5	864,3	907,8	1 022,9	9,4	12,7	
	Trabajadores no calificados de servicios personales	315,3	335,5	346,6	408,1	457,2	486,7	526,9	578,9	665,2	9,8	14,9	

1/ Comprende: Provincia de Lima y Provincia Constitucional del Callao.

Fuente: Instituto Nacional de Estadística e Informática -Encuesta Nacional de Hogares.

CUADRO N° 6.22

PERÚ: INGRESO PROMEDIO MENSUAL PROVENIENTE DEL TRABAJO, SEGÚN QUINTILES Y ÁMBITO GEOGRÁFICO, 2004 - 2012
(Nuevos soles corrientes)

Quintiles / Ámbito geográfico		2004	2005	2006	2007	2008	2009	2010	2011	2012	Tasa de crecimiento promedio anual (%) 2004 - 2012	Variación porcentual 2012/2011
Nacional	Total	668,0	673,9	722,8	790,6	885,0	955,0	971,9	1 058,0	1 141,1	6,9	7,9
	I Quintil	208,0	195,1	214,1	240,4	287,6	356,0	380,7	412,7	439,2	9,8	6,4
	II Quintil	340,7	343,2	370,0	410,0	492,2	525,6	585,0	660,5	703,8	9,5	6,5
	III Quintil	526,1	505,4	549,7	593,3	681,5	724,7	782,2	862,4	936,4	7,5	8,6
	IV Quintil	672,9	662,0	731,4	788,3	894,4	965,9	1 007,4	1 093,4	1 165,5	7,1	6,6
	V Quintil	1 281,2	1 329,0	1 408,0	1 543,3	1 686,7	1 809,8	1 747,3	1 873,8	2 037,9	6,0	8,8
Lima Metropolitana 1/	Total	994,3	1 010,9	1 060,5	1 117,6	1 233,7	1 311,1	1 275,7	1 386,3	1 508,8	5,4	8,8
	I Quintil	558,1	532,6	566,3	599,0	692,7	702,6	752,5	802,3	785,0	4,4	-2,2
	II Quintil	651,0	645,8	657,0	702,7	801,7	826,8	855,3	1 001,5	980,6	5,3	-2,1
	III Quintil	767,3	731,5	861,2	821,2	965,4	969,6	1 094,6	1 147,1	1 080,0	4,4	-5,9
	IV Quintil	992,2	913,5	1 023,1	1 086,2	1 204,7	1 301,0	1 157,0	1 308,0	1 298,5	3,4	-0,7
	V Quintil	1 833,7	1 936,2	1 974,5	2 122,9	2 316,8	2 467,9	2 294,4	2 452,0	2 322,9	3,0	-5,3
Resto País	Total	505,8	511,4	551,7	623,9	704,7	771,9	815,4	888,3	950,5	8,2	7,0
	I Quintil	189,5	170,9	186,8	215,0	253,9	325,0	345,4	370,7	544,4	14,1	46,9
	II Quintil	268,6	267,1	296,9	323,7	387,3	445,6	490,7	549,8	716,8	13,1	30,4
	III Quintil	384,1	376,6	407,9	452,3	535,1	576,8	633,5	706,8	884,0	11,0	25,1
	IV Quintil	530,7	525,1	574,1	636,1	727,4	775,6	838,5	944,5	1 046,1	8,9	10,8
	V Quintil	918,4	955,0	1 027,8	1 182,6	1 300,3	1 425,9	1 454,0	1 527,7	1 594,3	7,1	4,4
Urbana	Total	788,9	796,4	848,5	923,8	1 020,6	1 095,1	1 102,0	1 187,9	1 285,9	6,3	8,2
	I Quintil	343,2	338,9	362,0	398,4	465,7	499,8	553,7	611,1	656,7	8,5	7,5
	II Quintil	524,1	498,1	541,3	573,3	663,9	698,5	759,9	815,0	854,0	6,3	4,8
	III Quintil	613,9	613,8	650,9	722,2	807,5	856,4	886,8	1 006,1	1 002,5	6,3	-0,4
	IV Quintil	798,0	764,0	853,4	888,0	1 015,3	1 094,4	1 111,8	1 209,6	1 192,9	5,2	-1,4
	V Quintil	1 448,7	1 512,9	1 587,5	1 754,5	1 883,8	2 021,2	1 945,8	2 041,9	2 053,0	4,5	0,5
Rural	Total	309,6	306,1	327,5	361,0	429,9	478,3	513,8	577,1	599,8	8,6	3,9
	I Quintil	148,4	135,1	150,9	178,0	216,0	287,1	296,1	301,9	402,3	13,3	33,2
	II Quintil	206,6	190,0	196,9	224,4	266,1	355,2	365,0	383,8	517,8	12,2	34,9
	III Quintil	238,4	237,1	251,8	279,8	338,1	386,6	421,5	460,1	636,7	13,1	38,4
	IV Quintil	292,5	285,4	325,8	348,2	412,8	459,4	504,8	582,5	827,7	13,9	42,1
	V Quintil	513,5	526,4	548,1	600,6	722,4	739,9	789,4	926,8	1 299,9	12,3	40,3
Costa	Total	830,7	837,3	891,9	947,2	1 046,1	1 119,5	1 116,0	1 206,0	1 315,1	5,9	9,0
	I Quintil	377,3	378,1	394,7	408,8	508,4	529,7	567,6	630,6	668,5	7,4	6,0
	II Quintil	555,8	532,3	567,7	603,9	679,9	708,6	768,7	836,0	908,3	6,3	8,7
	III Quintil	646,9	638,0	678,0	730,3	839,9	861,4	909,1	1 012,2	1 093,5	6,8	8,0
	IV Quintil	825,9	787,1	897,4	923,0	1 038,4	1 094,0	1 110,9	1 205,9	1 306,5	5,9	8,3
	V Quintil	1 557,2	1 619,4	1 706,2	1 822,7	1 933,2	2 135,7	2 003,3	2 119,2	2 318,2	5,1	9,4
Sierra	Total	443,4	450,2	475,7	544,6	634,9	709,2	741,9	818,7	863,4	8,7	5,5
	I Quintil	159,8	140,3	153,1	179,4	213,4	305,6	310,5	309,8	324,5	9,3	4,8
	II Quintil	220,3	206,0	215,2	248,8	288,3	367,0	403,5	435,3	462,7	9,7	6,3
	III Quintil	287,3	280,6	312,2	341,7	402,4	488,2	528,2	608,4	651,2	10,8	7,0
	IV Quintil	437,4	436,8	490,8	532,0	639,9	691,5	758,3	836,2	908,3	9,6	8,6
	V Quintil	861,0	897,7	918,4	1 098,8	1 252,1	1 366,7	1 370,0	1 498,8	1 590,0	8,0	6,1
Selva	Total	460,9	474,9	539,1	642,9	729,4	772,1	842,6	935,0	985,8	10,0	5,4
	I Quintil	188,5	197,9	216,4	258,8	332,8	316,9	349,7	442,6	423,2	10,6	-4,4
	II Quintil	269,1	283,8	310,5	374,8	431,5	433,1	503,7	576,7	616,9	10,9	7,0
	III Quintil	335,2	336,0	370,3	442,4	518,6	521,1	628,8	700,8	780,9	11,2	11,4
	IV Quintil	468,4	441,3	527,2	602,9	691,0	777,9	816,5	981,8	995,6	9,9	1,4
	V Quintil	790,2	847,8	971,5	1 165,5	1 315,0	1 414,2	1 496,6	1 561,7	1 682,8	9,9	7,8

1/ Comprende: Provincia de Lima y Provincia Constitucional del Callao.

Fuente: Instituto Nacional de Estadística e Informática -Encuesta Nacional de Hogares.

CUADRO N° 6.23
PERÚ: INGRESO PROMEDIO MENSUAL PROVENIENTE DEL TRABAJO, SEGÚN LENGUA MATERNA APRENDIDA EN LA NIÑEZ
Y ÁMBITO GEOGRÁFICO, 2004 - 2012
(Nuevos soles corrientes)

Lengua materna aprendida en la niñez / Ámbito geográfico		2004	2005	2006	2007	2008	2009	2010	2011	2012	Tasa de crecimiento promedio anual (%) 2004 - 2012	Variación porcentual 2012/2011
Nacional	Total	668,0	673,9	722,8	790,6	885,0	955,0	971,9	1 058,0	1 141,1	6,9	7,9
	Legua nativa	433,8	434,8	467,6	526,8	618,5	659,0	719,8	795,9	838,1	8,6	5,3
	Castellano	736,7	752,6	811,4	876,3	970,1	1 051,2	1 052,6	1 143,7	1 237,9	6,7	8,2
Lima Metropolitana 1/	Total	994,3	1 010,9	1 060,5	1 117,6	1 233,7	1 311,1	1 275,7	1 386,3	1 508,8	5,4	8,8
	Legua nativa	703,0	719,4	731,6	766,3	914,5	937,6	1 006,8	1 075,8	1 129,5	6,1	5,0
	Castellano	1 052,3	1 065,7	1 135,9	1 193,3	1 303,2	1 395,5	1 332,7	1 451,0	1 591,6	5,3	9,7
Resto País	Total	505,8	511,4	551,7	623,9	704,7	771,9	815,4	888,3	950,5	8,2	7,0
	Legua nativa	355,9	363,2	382,9	448,2	511,8	558,0	620,9	703,9	735,1	9,5	4,4
	Castellano	559,1	573,7	621,8	692,3	779,0	854,6	889,8	962,0	1 032,7	8,0	7,3
Área de residencia												
Urbana	Total	788,9	796,4	848,5	923,8	1 020,6	1 095,1	1 102,0	1 187,7	1 285,9	6,3	8,3
	Legua nativa	568,5	587,9	614,6	683,3	784,1	830,4	888,8	973,0	1 025,1	7,6	5,4
	Castellano	824,3	842,9	906,6	979,5	1 073,9	1 155,3	1 149,8	1 238,5	1 345,2	6,3	8,6
Rural	Total	309,6	306,1	327,5	361,0	429,9	478,3	513,8	577,0	599,8	8,6	3,9
	Legua nativa	259,8	244,8	260,2	303,3	371,0	404,5	461,2	507,8	534,5	9,4	5,2
	Castellano	357,3	355,6	381,0	404,1	475,1	536,6	556,0	632,5	652,7	7,8	3,2
Región natural												
Costa	Total	830,7	837,3	891,9	947,2	1 046,1	1 119,5	1 116,0	1 206,0	1 315,1	5,9	9,0
	Legua nativa	653,3	690,7	695,6	731,0	878,8	893,6	970,7	1 044,1	1 097,0	6,7	5,1
	Castellano	839,3	858,9	926,0	980,6	1 069,8	1 154,0	1 136,7	1 228,9	1 346,5	6,1	9,6
Sierra	Total	443,4	450,2	475,7	544,6	634,9	709,2	741,9	818,7	863,4	8,7	5,5
	Legua nativa	327,1	318,7	345,3	421,5	466,3	527,3	585,5	655,3	698,0	9,9	6,5
	Castellano	557,0	582,5	607,9	666,3	797,5	886,6	897,7	992,2	1 028,8	8,0	3,7
Selva	Total	460,9	474,9	539,1	642,9	729,4	772,1	842,6	935,0	985,8	10,0	5,4
	Legua nativa	356,2	368,6	439,7	481,2	612,0	620,5	686,7	887,5	820,3	11,0	-7,6
	Castellano	504,5	496,0	558,2	673,2	750,8	799,5	868,6	942,5	1 014,6	9,1	7,7

1/ Comprende: Provincia de Lima y Provincia Constitucional del Callao.

Fuente: Instituto Nacional de Estadística e Informática -Encuesta Nacional de Hogares.