

Evolución *del* Movimiento Migratorio Peruano

INFORME TÉCNICO
No 05 - Mayo 2015

Marzo 2015

El Instituto Nacional de Estadística e Informática (INEI), viene publicando desde el 2004, el documento “Evolución del Movimiento Migratorio Peruano”, que registra los movimientos migratorios de entradas y salidas internacionales de viajeros nacionales y extranjeros por los distintos puntos de control migratorio del país. La fuente de información para su elaboración es brindada por la Oficina General de Tecnologías de Información, Comunicación y Estadística de la Superintendencia Nacional de Migraciones (MIGRACIONES), creada el 7 de diciembre

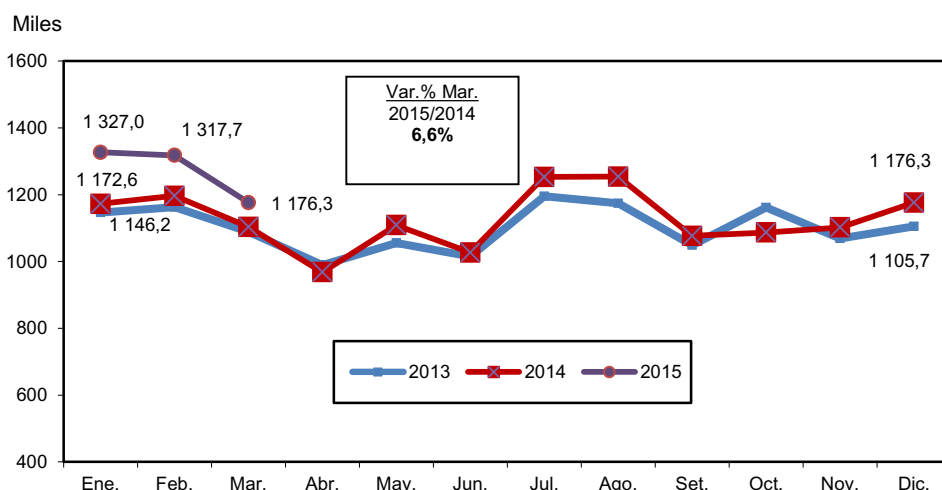
de 2012, a través del D. L. N° 1130, en reemplazo de la desaparecida Dirección General de Migraciones y Naturalización (DIGEMIN).

La información entregada por MIGRACIONES considera la totalidad de movimientos migratorios registrados por los distintos puestos de control fronterizos y puestos de control migratorios que se encuentran interconectados a nivel nacional. De esta manera, el presente Informe Técnico presenta cifras actualizadas conforme a la información remitida al 31 de marzo de 2015.

Flujo migratorio total aumentó 6,6%

GRÁFICO Nº 01

Perú: Movimiento Migratorio Total de Entradas y Salidas, 2013 - 2015 P/



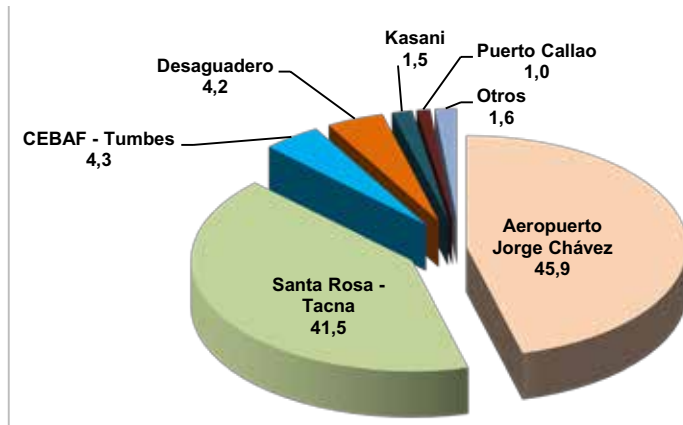
P/ Cifras Preliminares
Fuente: MIGRACIONES
Elaboración: Instituto Nacional de Estadística e Informática

En marzo 2015, el flujo migratorio total de entradas y salidas de peruanos y extranjeros, fue 1 millón 176 mil 324 movimientos, 6,6% más respecto a marzo 2014, incremento explicado por el mayor número de movimientos de entradas (7,4%) y salidas (5,8%) de peruanos y extranjeros.

Jorge Chávez registró el 45,9% del total de movimientos migratorios

GRÁFICO Nº 02

Perú: Movimiento Migratorio Total por Oficina Migratoria, Marzo 2015 P/ (%)



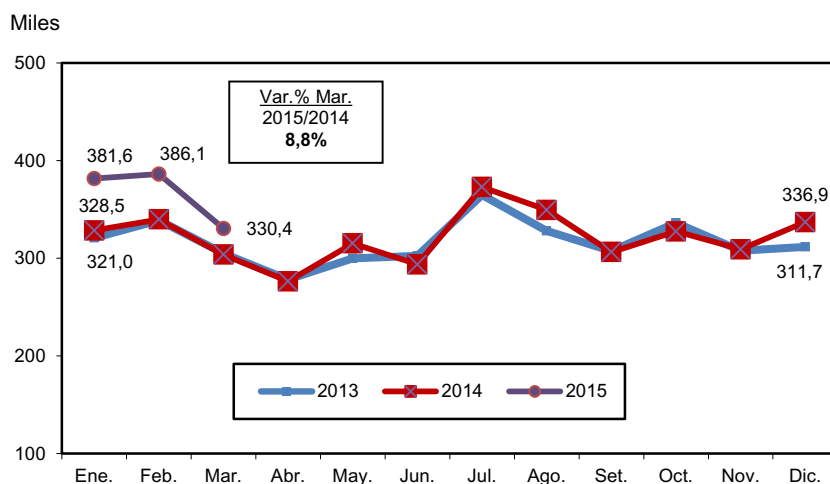
P/ Cifras Preliminares
Fuente: Superintendencia Nacional de Migraciones
Elaboración: Instituto Nacional de Estadística e Informática

En marzo 2015 el 45,9% de los movimientos migratorios registrados a nivel nacional fueron a través del Aeropuerto Internacional Jorge Chávez, seguido del Puesto de Control Fronterizo de Santa Rosa, en Tacna, frontera con Chile que registró el 41,5% del total de movimientos migratorios, ambos registraron el 87,4% del total de movimientos migratorios. A continuación, el Centro Binacional de Atención en Frontera-CEBAF - Tumbes 4,3%, Desaguadero 4,2%, Kasani 1,5%, Puerto Callao 1,0%, y el resto de oficinas 1,6%.

Los movimientos de entradas de extranjeros al país se incrementó 8,8%

GRÁFICO Nº 03

Perú: Movimiento Migratorio de Entrada de Extranjeros, 2013 - 2015 P/



P/ Cifras Preliminares
Fuente: MIGRACIONES
Elaboración: Instituto Nacional de Estadística e Informática

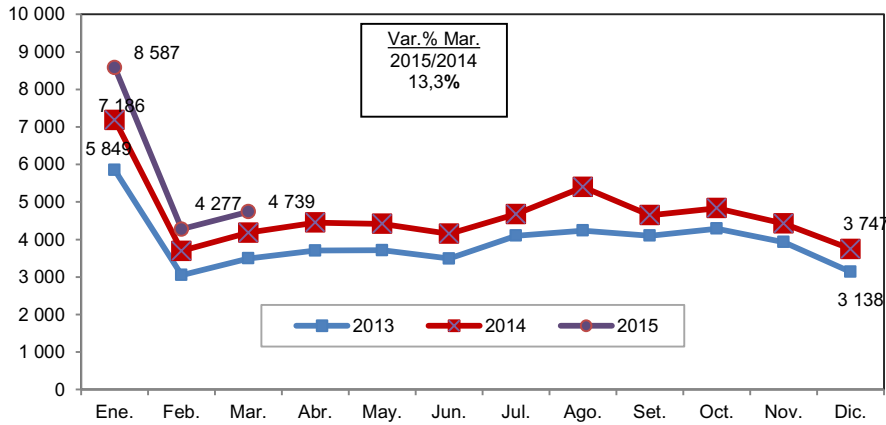
Los movimientos de entradas de extranjeros al país por los distintos puestos de control a nivel nacional en marzo 2015, ascendió a 330 mil 365, cifra superior en 8,8% a la registrada en marzo 2014.

Los extranjeros registrados provinieron de Chile 45,4%, flujo registrado mayoritariamente por el Puesto de Control Fronterizo de Santa Rosa en Tacna. Siguen: Estados Unidos 12,0%, Ecuador 9,4%, Bolivia 6,1%, Colombia 4,6%, España 4,3%, Brasil 4,0%, Argentina y Panamá 2,6%, cada uno, y otros países 9,0%. De los extranjeros que ingresaron al país, el 53,2% fueron hombres y el 46,8% mujeres.

Los movimientos de entradas de extranjeros con calidad migratoria de trabajador aumentó en 13,3%

GRÁFICO Nº 04

Perú: Entrada de Extranjeros, con Calidad Migratoria de Trabajador, 2013-2015 P/

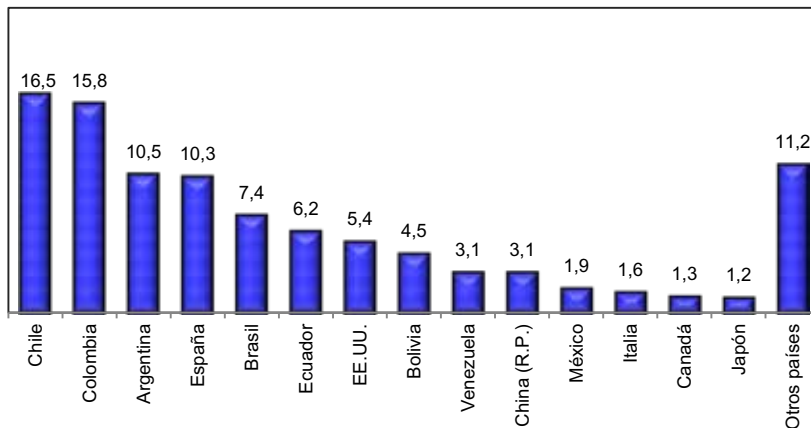


P/ Cifras Preliminares
Fuente: MIGRACIONES
Elaboración: Instituto Nacional de Estadística e Informática

El número de entradas de extranjeros con calidad migratoria de trabajador al país por los distintos puestos de control, en marzo 2015, ascendió a 4 mil 739. Estos aumentaron en 13,3% en relación al mismo mes del 2014.

GRÁFICO Nº 05

Perú: Entrada de Extranjeros, con Calidad Migratoria de Trabajador por País de Nacionalidad, Marzo 2015 P/ (Porcentaje)



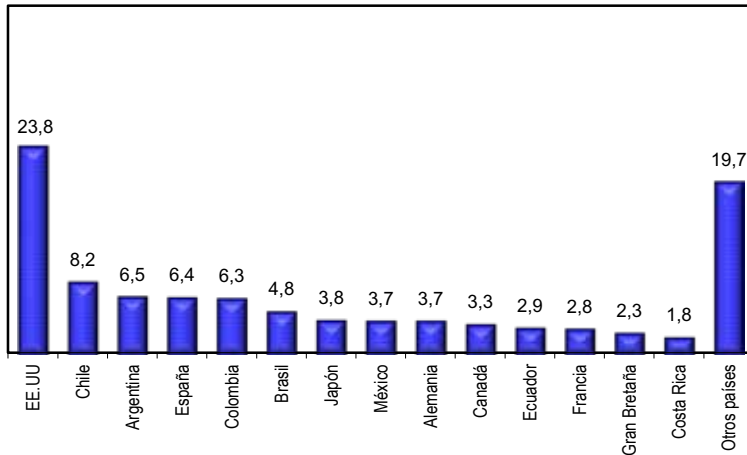
P/ Cifras Preliminares
Fuente: MIGRACIONES
Elaboración: Instituto Nacional de Estadística e Informática

Según país de nacionalidad de los extranjeros, se observa que en marzo 2015 ingresaron principalmente de Chile 16,5%, Colombia 15,8%, Argentina 10,5%, España 10,3%, Brasil 7,4%, Ecuador 6,2%, Estados Unidos 5,4%, Bolivia 4,5%, Venezuela y China (R.P.), 3,1% cada uno, México 1,9%, Italia 1,6%, Canadá 1,3%, Japón 1,2% y otros países 11,2%.

El 23,8% de extranjeros que ingresaron al país por Jorge Chávez, fueron de Estados Unidos

GRÁFICO Nº 06

Aeropuerto Internacional Jorge Chávez: Movimiento Migratorio de Entrada de Extranjeros, por País de Nacionalidad, Marzo 2015 P/ (Porcentaje)



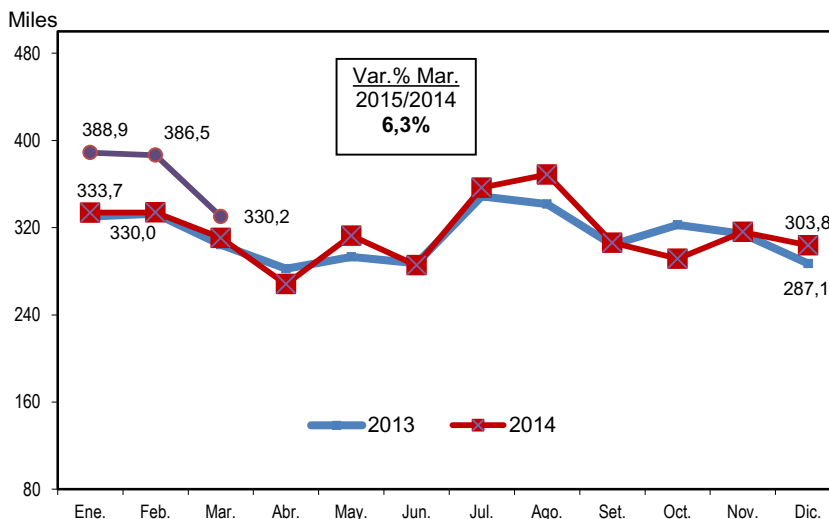
Según país de nacionalidad, en marzo 2015, del total de movimientos migratorios de entradas de extranjeros registrados en el Puesto de Control Migratorio del Aeropuerto Internacional Jorge Chávez, los de Estados Unidos ocuparon el primer lugar 23,8%, seguido por Chile 8,2%, Argentina 6,5%, España 6,4%, Colombia 6,3%, Brasil 4,8%, Japón 3,8%, México y Alemania, 3,7% cada uno, Canadá 3,3%, Ecuador 2,9% , Francia 2,8%, Gran Bretaña 2,3%, Costa Rica 1,8% y otros países 19,7%.

P/ Cifras Preliminares
Fuente: Superintendencia Nacional de Migraciones
Elaboración: Instituto Nacional de Estadística e Informática

Los movimientos de salidas de extranjeros del país aumentó en 6,3%

GRÁFICO Nº 07

Perú: Movimiento Migratorio de Salida de Extranjeros, 2013 - 2015 P/



El número de movimientos de salidas de extranjeros del país en marzo 2015, fue 330 mil 153, cifra superior en 6,3% a la registrada en similar mes del 2014.

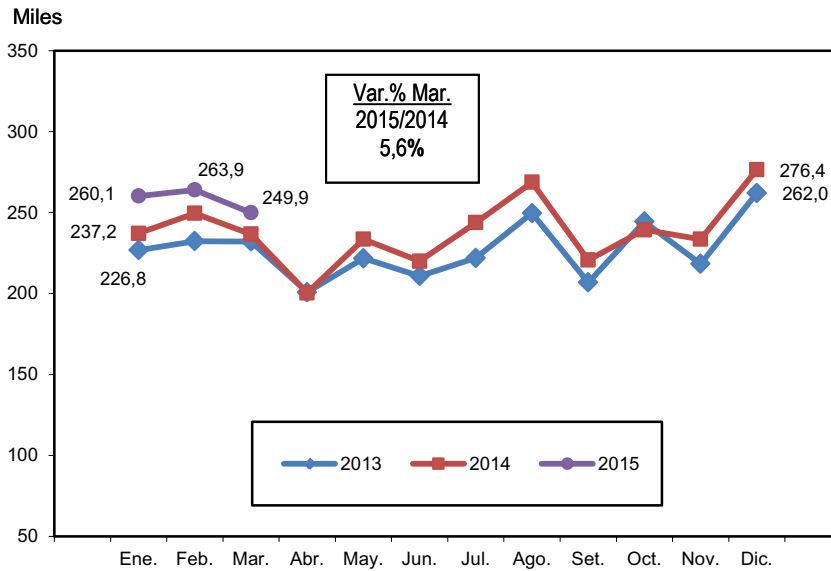
Las salidas de los extranjeros se orientaron principalmente hacia Chile con 46,5%, seguido de Estados Unidos 12,3%, Ecuador 8,5%, Bolivia 6,2%, Colombia 4,4%, España 4,2%, Brasil 3,8%, Argentina 2,8% , Panamá 2,4% y otros países 8,9%. Según sexo el 53,6% fueron hombres y el 46,4% mujeres.

P/ Cifras Preliminares
Fuente: MIGRACIONES
Elaboración: Instituto Nacional de Estadística e Informática

Movimientos de entradas de peruanos aumento en 5,6%

GRÁFICO Nº 08

Perú: Movimiento Migratorio de Entrada de Peruanos, 2013 - 2015 P/



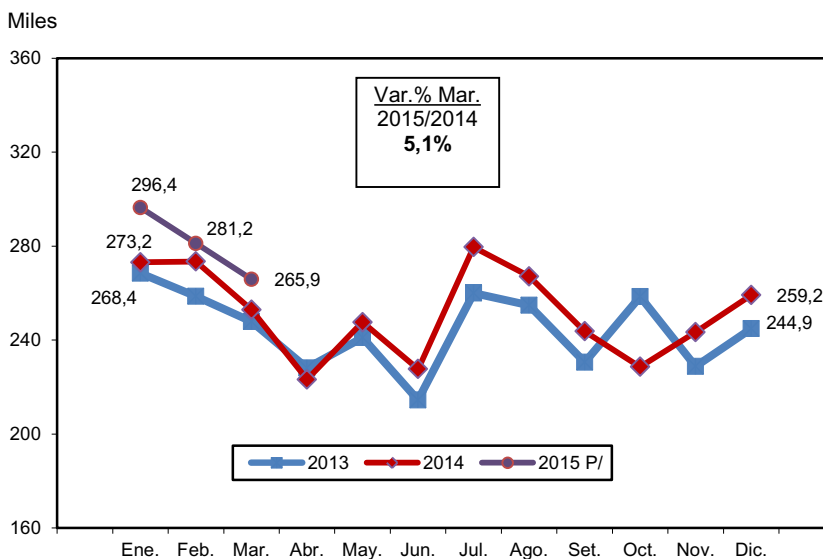
P/ Cifras Preliminares
Fuente: MIGRACIONES
Elaboración: Instituto Nacional de Estadística e Informática

En el mes de marzo 2015, se registraron 249 mil 887 movimientos migratorios de entradas de peruanos al país, cifra superior en 5,6% respecto a similar mes del año 2014. Cabe señalar que, según país de procedencia, el 50,3% de los peruanos que ingresaron al país fueron de Chile, debido al creciente flujo que se registra por el Puesto de Control Fronterizo de Santa Rosa en Tacna, seguido del 11,3% que llegaron de Estados Unidos, 6,3% Bolivia, 4,9% Ecuador, 4,7% Colombia, 3,9% Panamá, 3,7% Brasil, 3,4% España y México cada uno, 2,7% Argentina, 1,1% Holanda y El Salvador cada uno y 3,2% otros países. El 51,7% de peruanos que entraron al país fueron hombres y el 48,3% mujeres.

Los movimientos de salidas de peruanos aumento en 5,1%

GRÁFICO Nº 09

Perú: Movimiento Migratorio de Salida de Peruanos, 2013 - 2015 P/



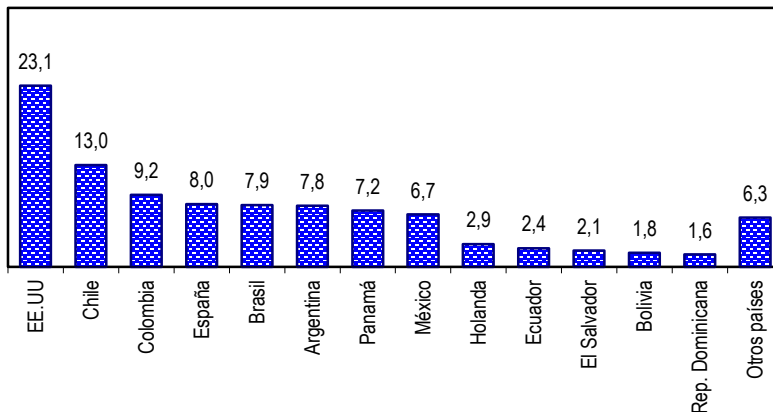
P/ Cifras Preliminares
Fuente: Superintendencia Nacional de Migraciones
Elaboración: Instituto Nacional de Estadística e Informática

Durante el mes de marzo de 2015 el número de movimientos de salidas de peruanos al exterior fue de 265 mil 919, superior en 5,1% a la registrada en similar mes del 2014. Los países de destino que registraron los peruanos al momento de salir fueron: Chile con 51,3%, Estados Unidos 9,7%, Bolivia 9,1%, Ecuador 4,2%, Colombia 4,0%, Brasil 3,7%, España 3,4%, Argentina 3,3%, Panamá 3,1%, Mexico 2,8%, Holanda 1,2% y otros países 4,2%. El 52,1% fueron hombres y el 47,9% mujeres.

El 23,1% de peruanos que salieron por Jorge Chávez, tuvieron como destino Estados Unidos.

GRÁFICO Nº 10

Aeropuerto Internacional Jorge Chávez: Movimiento Migratorio de Salida de Peruanos, por País de Destino, Marzo 2015 P/ (Porcentaje)



P/ Cifras Preliminares

Fuente: Superintendencia Nacional de Migraciones

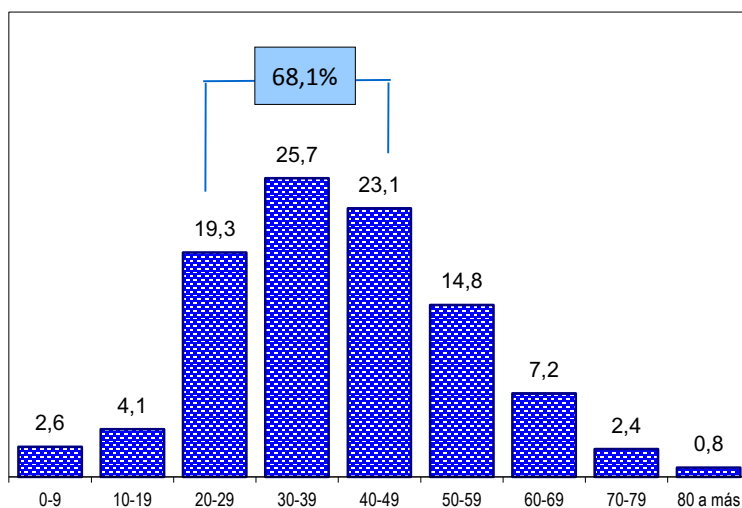
Elaboración: Instituto Nacional de Estadística e Informática

En marzo 2015, del total de movimientos migratorios de salidas de peruanos del país, registrados en el Puesto de Control Migratorio de Jorge Chávez, Estados Unidos fue el principal país de destino con 23,1%, le siguen, Chile 13,0%, Colombia 9,2%, España 8,0%, Brasil 7,9%, Argentina 7,8%, Panamá 7,2%, México 6,7%, Holanda 2,9%, Ecuador 2,4%, El Salvador 2,1%, Bolivia 1,8%, República Dominicana 1,6% y el resto de países concentran el 6,3%.

El 68,1% de peruanos que salieron al exterior tienen entre 20 y 49 años de edad

GRÁFICO Nº 11

Perú: Movimiento Migratorio de Salida de Peruanos, por Grupo de Edad, Marzo 2015 P/ (Porcentaje)



P/ Cifras Preliminares

Fuente: Superintendencia Nacional de Migraciones

Elaboración: Instituto Nacional de Estadística e Informática

En marzo 2015, según grupos de edad, la mayor cantidad de peruanos que salieron al exterior se encontraban en los rangos de edad 30 a 39 años con 25,7%, 40 a 49 años con 23,1%, y 20 a 29 años con 19,3%. Los menores de 20 años fueron el 6,7%. El porcentaje de adultos mayores (60 y más años de edad) fue de 10,4%. Cabe resaltar que las edades comprendidas entre los 20 a 49 años, corresponden a plena edad activa.

El saldo migratorio de peruanos fue negativo

CUADRO Nº 01

Perú: Movimiento Migratorio de Peruanos, 2014 - 2015
(Miles)

Mes	2014 P/			2015 P/		
	Entradas	Salidas	Saldo	Entradas	Salidas	Saldo
Total	2 859,4	3 020,1	-160,7	773,9	843,6	-69,6
Ene.	237,2	273,2	-36,0	260,1	296,4	-36,3
Feb.	249,5	273,5	-24,0	263,9	281,2	-17,3
Mar.	236,6	252,9	-16,3	249,9	265,9	-16,0
Abr.	200,3	223,3	-23,0			
May.	233,5	247,7	-14,2			
Jun.	220,0	227,7	-7,8			
Jul.	243,8	279,6	-35,9			
Ago.	268,6	267,2	1,5			
Set.	220,6	243,8	-23,2			
Oct.	239,4	228,6	10,7			
Nov.	233,5	243,5	-9,9			
Dic.	276,4	259,2	17,3			

P/ Cifras Preliminares

Fuente: Superintendencia Nacional de Migraciones

Elaboración: Instituto Nacional de Estadística e Informática

En el mes de marzo de 2015, se registró en el país 249 mil 887 movimientos migratorios de entradas de peruanos y 265 mil 919 movimientos migratorios de salidas, generando un saldo negativo de 16 mil 32 movimientos migratorios. En marzo de 2014, el saldo migratorio también fue negativo con 16 mil 335 movimientos migratorios.

El saldo migratorio de extranjeros fue positivo

CUADRO Nº 02

Perú: Movimiento Migratorio de Extranjeros, 2014 - 2015
(Miles)

Mes	2014 P/			2015 P/		
	Entradas	Salidas	Saldo	Entradas	Salidas	Saldo
Total	3 858,7	3 787,2	71,4	1 098,0	1 105,5	-7,5
Ene.	328,5	333,7	-5,3	381,6	388,9	-7,3
Feb.	339,7	333,9	5,8	386,1	386,5	-0,5
Mar.	303,7	310,5	-6,8	330,4	330,2	0,2
Abr.	276,3	268,1	8,2			
May.	315,1	312,6	2,6			
Jun.	293,6	285,5	8,1			
Jul.	372,8	356,7	16,1			
Ago.	349,4	368,7	-19,3			
Set.	306,2	306,2	0,1			
Oct.	327,4	291,5	36,0			
Nov.	309,0	316,0	-7,0			
Dic.	336,9	303,8	33,0			

P/ Cifras Preliminares

Fuente: Superintendencia Nacional de Migraciones

Elaboración: Instituto Nacional de Estadística e Informática

En el mes de marzo 2015, se registró en el país 330 mil 365 movimientos migratorios de entradas de extranjeros y 330 mil 153 movimientos migratorios de salidas de extranjeros, generando un saldo positivo de 212 movimientos migratorios. En comparación en el mes de marzo de 2014, se presentó un saldo negativo de 6 mil 843 movimientos migratorios.

El saldo migratorio total, de peruanos y extranjeros, fue negativo

CUADRO Nº 03

Perú: Movimiento Migratorio Total, 2014 - 2015
(Miles)

Mes	2014 P/			2015 P/		
	Entradas	Salidas	Saldo	Entradas	Salidas	Saldo
Total	6 718,1	6 807,4	-89,3	1 872,0	1 949,1	-77,1
Ene.	565,7	606,9	-41,3	641,7	685,3	-43,6
Feb.	589,2	607,4	-18,2	650,0	667,7	-17,7
Mar.	540,3	563,5	-23,2	580,3	596,1	-15,8
Abr.	476,6	491,4	-14,8			
May.	548,6	560,3	-11,6			
Jun.	513,6	513,2	0,3			
Jul.	616,6	636,3	-19,8			
Ago.	618,1	635,9	-17,8			
Set.	526,8	550,0	-23,1			
Oct.	566,8	520,1	46,7			
Nov.	542,6	559,5	-16,9			
Dic.	613,3	563,0	50,3			

P/ Cifras Preliminares

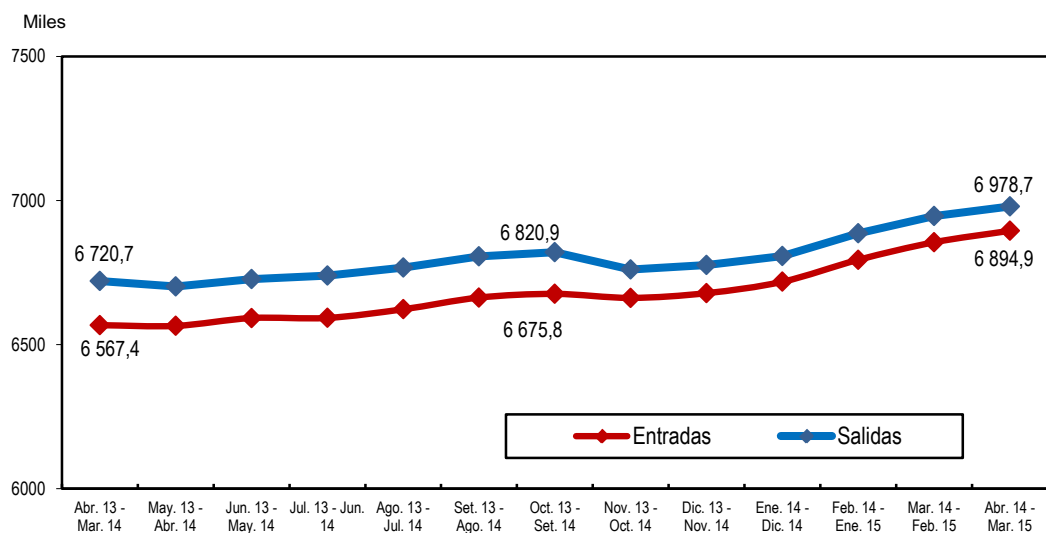
Fuente: Superintendencia Nacional de Migraciones

Elaboración: Instituto Nacional de Estadística e Informática

En marzo 2015, se registraron 580 mil 252 movimientos de entradas al país y 596 mil 072 movimientos de salidas, tanto de peruanos como extranjeros, generando un saldo migratorio total negativo de 15 mil 820 movimientos. En marzo 2014 se registró un saldo negativo de 23 mil 178 movimientos migratorios.

GRÁFICO Nº 12

Perú: Movimiento Migratorio de Entradas y Salidas de Peruanos y Extranjeros, 2013 - 2015 P/



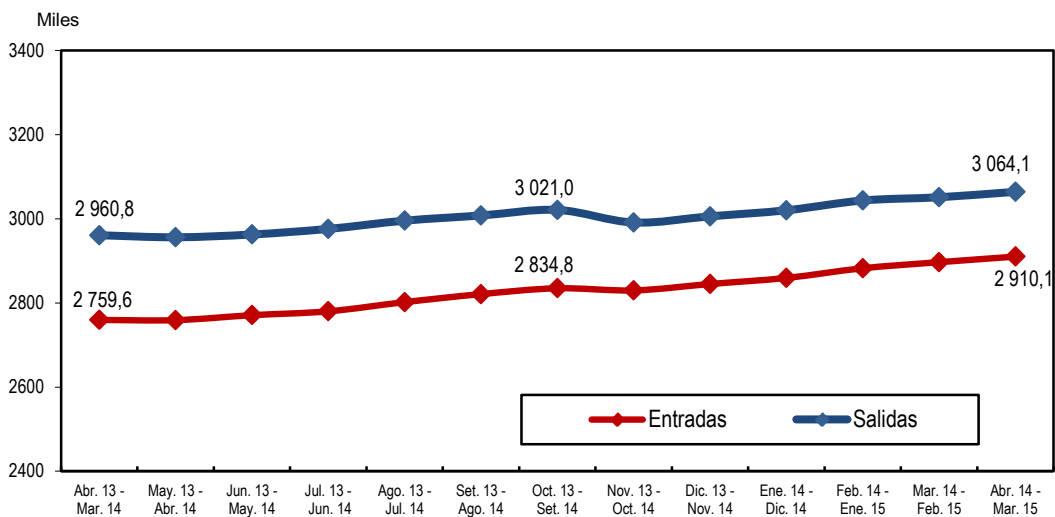
P/ Cifras Preliminares

Fuente: Superintendencia Nacional de Migraciones

Elaboración: Instituto Nacional de Estadística e Informática

GRÁFICO Nº 13

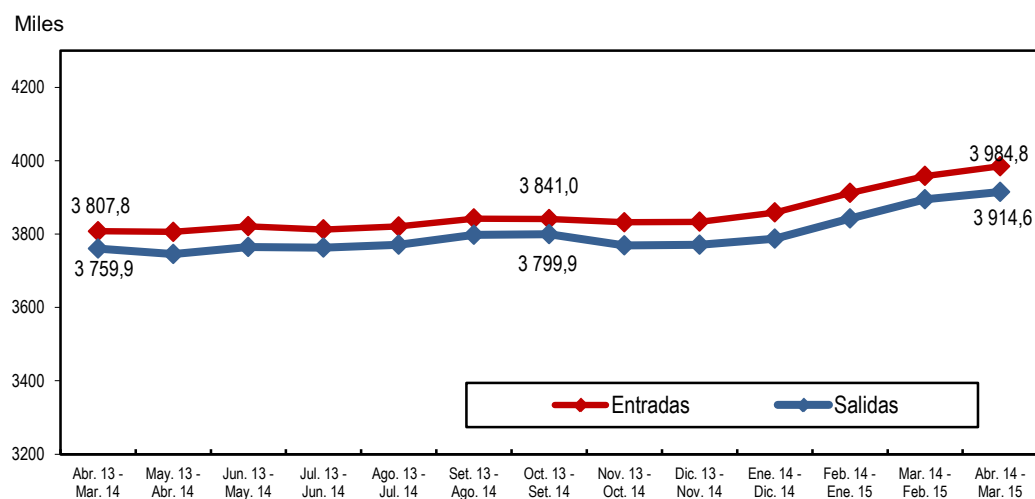
Perú: Movimiento Migratorio de Entradas y Salidas de Peruanos, 2013 - 2015 P/



P/ Cifras Preliminares
 Fuente: Superintendencia Nacional de Migraciones
 Elaboración: Instituto Nacional de Estadística e Informática

GRÁFICO Nº 14

Perú: Movimiento Migratorio de Entradas y Salidas de Extranjeros, 2013 - 2015 P/



P/ Cifras Preliminares
 Fuente: Superintendencia Nacional de Migraciones
 Elaboración: Instituto Nacional de Estadística e Informática

1. PERÚ: MOVIMIENTO MIGRATORIO TOTAL, SEGÚN ENTRADAS Y SALIDAS, 2009 - 2015

Movimiento Migratorio	Ene.	Feb.	Mar.	Abr.	May.	Jun.	Jul.	Ago.	Sep.	Oct.	Nov.	Dic.	Ene. - Dic.
Total													
2009	840 815	834 059	792 023	728 377	732 508	717 796	854 918	849 697	783 447	867 283	791 704	608 896	9 401 523
2010 R/	906 793	821 531	768 391	745 421	814 989	792 331	972 482	947 641	829 472	932 032	871 156	891 195	10 293 434
2011 P/	1 008 761	992 677	919 565	860 108	872 718	861 107	1 057 841	1 024 604	902 978	1 002 349	924 909	960 148	11 387 765
2012 P/	1 098 174	1 062 039	978 219	934 499	952 265	924 653	1 115 820	1 081 249	1 005 807	1 056 998	1 025 329	1 026 565	12 261 617
2013 P/	1 146 227	1 162 531	1 089 144	989 586	1 055 721	1 014 973	1 195 327	1 174 125	1 049 030	1 161 529	1 069 286	1 105 651	13 213 130
2014 P/	1 172 574	1 196 514	1 103 780	967 949	1 108 872	1 026 833	1 252 894	1 253 990	1 076 798	1 086 867	1 102 029	1 176 338	13 525 438
2015 P/	1 327 044	1 317 696	1 176 324										3 821 064
Entradas													
2009	394 518	403 563	379 993	351 388	356 436	360 033	412 453	405 648	372 023	428 262	383 538	323 210	4 571 065
2010 R/	421 240	395 458	369 747	350 456	391 154	401 087	477 193	454 529	399 761	458 369	423 852	465 748	5 008 594
2011 P/	488 656	488 415	443 211	426 006	430 552	437 405	526 940	498 692	437 905	498 131	450 516	503 915	5 630 344
2012 P/	528 846	516 664	477 974	453 353	464 216	467 445	543 782	521 434	492 314	522 070	505 518	539 058	6 032 674
2013 P/	547 735	571 017	536 776	479 070	521 428	513 140	586 586	577 543	514 054	580 574	526 130	573 717	6 527 770
2014 P/	565 660	589 155	540 301	476 588	548 616	513 585	616 552	618 093	526 846	566 788	542 563	613 323	6 718 070
2015 P/	641 742	649 974	580 252										1 871 968
Salidas													
2009	446 297	430 496	412 030	376 989	376 072	357 763	442 465	444 049	411 424	439 021	408 166	285 686	4 830 458
2010 R/	485 553	426 073	398 644	394 965	423 835	391 244	485 289	493 112	429 711	473 663	447 304	425 447	5 284 840
2011 P/	520 105	504 262	476 354	434 102	442 166	423 702	530 901	525 912	465 073	504 218	474 393	456 233	5 757 421
2012 P/	569 328	545 375	500 245	481 146	488 049	457 208	572 038	559 815	513 493	534 928	519 811	487 507	6 228 943
2013 P/	598 492	591 514	552 368	510 516	534 293	501 833	608 741	596 582	534 976	580 955	543 156	531 934	6 685 360
2014 P/	606 914	607 359	563 479	491 361	560 256	513 248	636 342	635 897	549 952	520 079,0	559 466	563 015	6 807 368
2015 P/	685 302	667 722	596 072										1 949 096
Saldo Migratorio													
2009	-51 779	-26 933	-32 037	-25 601	-19 636	2 270	-30 012	-38 401	-39 401	-10 759	-24 628	37 524	-259 393
2010 R/	-64 313	-30 615	-28 897	-44 509	-32 681	9 843	-18 096	-38 583	-29 950	-15 294	-23 452	40 301	-276 246
2011 P/	-31 449	-15 847	-33 143	-8 096	-11 614	13 703	-3 961	-27 220	-27 168	-6 087	-23 877	47 682	-127 077
2012 P/	-40 482	-28 711	-22 271	-27 793	-23 833	10 237	-28 256	-38 381	-21 179	-12 858	-14 293	51 551	-196 269
2013 P/	-50 757	-20 497	-15 592	-31 446	-12 865	11 307	-22 155	-19 039	-20 922	-381	-17 026	41 783	-157 590
2014 P/	-41 254	-18 204	-23 178	-14 773	-11 640	337	-19 790	-17 804	-23 106	46 709	-16 903	50 308	-89 298
2015 P/	-43 560	-17 748	-15 820										-77 128

R/ Cifras revisadas con información de los partes diarios de Control Migratorio de Lima y Provincias.

P/ Cifras Preliminares.

Fuente: Superintendencia Nacional de Migraciones.

Elaboración: Instituto Nacional de Estadística e Informática.

Evolución del Movimiento Migratorio Peruano

2. PERÚ: MOVIMIENTO MIGRATORIO TOTAL, 2011 - 2015

Mes	Movimiento Migratorio												Var. % Mensual 1/					Var. % Acumulada 2/					Var. % Anualizada 3/				
	2011 P/		2012 P/		2013 P/		2014 P/		2015 P/		2011	2012	2013	2014	2015	2011	2012	2013	2014	2015	2011	2012	2013	2014	2015		
Ene.	1 008 761	1 098 174	1 146 227	1 172 574	1 327 044	11,2	8,9	4,4	2,3	13,2	11,2	8,9	4,4	2,3	13,2	11,2	8,9	4,4	2,3	13,2	9,8	10,4	7,3	7,6	3,3		
Feb.	992 677	1 062 039	1 162 531	1 196 514	1 317 696	20,8	7,0	9,5	2,9	10,1	15,8	7,9	6,9	2,6	11,6	15,8	7,9	6,9	2,6	11,6	11,8	9,3	7,5	7,0	4,0		
Mar.	919 565	978 219	1 089 144	1 103 780	1 176 324	19,7	6,4	11,3	1,3	6,6	17,0	7,4	8,3	2,2	10,0	17,0	7,4	8,3	2,2	10,0	13,6	8,3	7,9	6,1	4,4		
Abr.	860 108	934 499	989 586	967 949		15,4	8,6	5,9	-2,2		16,6	7,7	7,7	1,2		16,6	7,7	7,7	1,2		14,6	7,8	7,7	5,5			
May.	872 718	952 265	1 055 721	1 108 872		7,1	9,1	10,9	5,0		14,7	8,0	8,3	2,0		14,7	8,0	8,3	2,0		14,3	8,0	7,8	5,0			
Jun.	861 107	924 653	1 014 973	1 026 833		8,7	7,4	9,8	1,2		13,7	7,9	8,5	1,8		13,7	7,9	8,5	1,8		14,1	7,9	8,0	4,4			
Jul.	1 057 841	1 115 820	1 195 327	1 252 894		8,8	5,5	7,1	4,8		12,9	7,5	8,3	2,3		12,9	7,5	8,3	2,3		13,6	7,6	8,2	4,2			
Ago.	1 024 604	1 081 249	1 174 125	1 253 990		8,1	5,5	8,6	6,8		12,2	7,2	8,4	2,9		12,2	7,2	8,4	2,9		13,2	7,3	8,4	4,1			
Set.	902 978	1 005 807	1 049 030	1 076 798		8,9	11,4	4,3	2,6		11,9	7,7	7,9	2,9		11,9	7,7	7,9	2,9		13,5	7,6	7,9	3,9			
Oct.	1 002 349	1 056 998	1 161 529	1 086 867		7,5	5,5	9,9	-6,4		11,4	7,4	8,1	1,9		11,4	7,4	8,1	1,9		13,4	7,4	8,2	2,5			
Nov.	924 909	1 025 329	1 069 286	1 102 029		6,2	10,9	4,3	3,1		10,9	7,7	7,8	2,0		10,9	7,7	7,8	2,0		13,1	7,7	7,7	2,4			
Dic.	960 148	1 026 565	1 105 651	1 176 338		7,7	6,9	7,7	6,4		10,6	7,7	7,8	2,4		10,6	7,7	7,8	2,4		10,6	7,7	7,8	2,4			
Total	11 387 765	12 261 617	13 213 130	13 525 438	3 821 064	10,6	7,7	7,8	2,4		7,8	7,7	7,8	2,4		7,8	7,7	7,8	2,4		10,6	7,7	7,8	2,4			

P/ Cifras Preliminares.

1/ Respecto a similar mes del año anterior.

2/ Respecto a similar período del año anterior.

3/ Últimos 12 meses, respecto a similar período del año anterior.

Fuente: Superintendencia Nacional de Migraciones.

Elaboración: Instituto Nacional de Estadística e Informática.

3. PERÚ: MOVIMIENTOS MIGRATORIOS DE ENTRADAS DE PERUANOS Y EXTRANJEROS, SEGÚN SEXO, 2011 - 2015

Entradas	Ene.	Feb.	Mar.	Abr.	May.	Jun.	Jul.	Ag.	Set.	Oct.	Nov.	Dic.	Ene. - Dic.
2011 P/													
Peruanos	197 844	204 134	194 528	185 482	190 634	181 640	208 618	216 101	184 355	215 195	194 556	234 330	2 407 417
Hombres	97 610	102 083	98 540	95 326	96 865	91 433	106 507	108 271	94 723	110 000	99 231	116 453	1 217 042
Mujeres	100 234	102 051	95 988	90 156	93 769	90 207	102 111	107 830	89 632	105 195	95 325	117 877	1 190 375
Extranjeros	290 812	284 281	248 683	240 524	239 918	255 765	318 322	282 591	253 550	282 936	255 960	269 585	3 222 927
Hombres	155 445	149 224	135 461	128 941	130 064	135 451	164 866	151 342	138 090	149 498	138 215	142 928	1 719 525
Mujeres	135 367	135 057	113 222	111 583	109 854	120 314	153 456	131 249	115 460	133 438	117 745	126 657	1 503 402
2012 P/													
Peruanos	209 977	214 638	209 702	191 352	203 061	197 614	207 626	226 850	200 341	226 812	208 997	248 358	2 545 328
Hombres	104 385	108 594	108 369	99 558	104 653,0	102 247	107 390	115 317	104 805	116 599	107 664	124 425	1 304 006
Mujeres	105 592	106 044	101 333	91 794	98 408,0	95 367	100 236	111 533	95 536	110 213	101 333	123 933	1 241 322
Extranjeros	318 869	302 026	268 272	262 001	261 155	269 831	336 156	294 584	291 973	295 258	296 521	290 700	3 487 346
Hombres	171 011	159 279	145 921	140 951	141 537,0	145 049	174 461	157 618	156 100	157 449	159 375	155 025	1 863 776
Mujeres	147 858	142 747	122 351	121 050	119 618,0	124 782	161 695	136 966	135 873	137 809	137 146	135 675	1 623 570
2013 P/													
Peruanos	226 765	232 339	232 133	200 810	221 717	210 771	221 923	249 606	206 776	244 384	218 319	262 011	2 727 554
Hombres	113 520	118 234	119 044	104 640	114 288	108 874	114 956	126 230	106 878	125 016	114 571	131 129	1 397 380
Mujeres	113 245	114 105	113 089	96 170	107 429	101 897	106 967	123 376	99 898	119 368	103 748	130 882	1 330 174
Extranjeros	320 970	338 678	304 643	278 260	299 711	302 369	364 663	327 937	307 278	336 190	307 811	311 706	3 800 216
Hombres	170 991	175 598	163 199	151 121	160 669	161 483	187 215	173 071	164 818	176 218	165 352	164 664	2 014 399
Mujeres	149 979	163 080	141 444	127 139	139 042	140 886	177 448	154 866	142 460	159 972	142 459	147 042	1 785 817
2014 P/													
Peruanos	237 163	249 464	236 611	200 338	233 494	219 956	243 761	268 646	220 626	239 352	233 527	276 445	2 859 383
Hombres	119 143	126 454	122 139	104 017	120 523	113 923	126 805	136 038	113 847	113 384	120 868	139 424	1 456 565
Mujeres	118 020	123 010	114 472	96 321	112 971	106 033	116 956	132 608	106 779	125 968	112 659	137 021	1 402 818
Extranjeros	328 497	339 691	303 690	276 250	315 122	293 629	372 791	349 447	306 220	327 436	309 036	336 878	3 858 687
Hombres	173 541	177 340	164 337	149 612	170 094	157 919	192 265	187 542	164 600	173 011	165 998	178 540	2 054 799
Mujeres	154 956	162 351	139 353	126 638	145 028	135 710	180 526	161 905	141 620	154 425	143 038	158 338	1 803 888
2015 P/													
Peruanos	260 147	263 910	249 887										773 944
Hombres	131 195	134 953	129 270										395 418
Mujeres	128 952	128 957	120 617										378 526
Extranjeros	381 595	386 064	330 365										1 098 024
Hombres	199 573	197 758	175 858										573 189
Mujeres	182 022	188 306	154 507										524 835

P/ Cifras Preliminares.

1/ Ene. - Mar.

Fuente: Superintendencia Nacional de Migraciones.

Elaboración: Instituto Nacional de Estadística e Informática.

4. PERÚ: MOVIMIENTOS MIGRATORIOS DE ENTRADAS DE PERUANOS Y EXTRANJEROS, 2011 - 2015

Mes	Entradas					Var. % Mensual 1/					Var. % Acumulada 2/					Var. % Anualizada 3/					
	2011 P/	2012 P/	2013 P/	2014 P/	2015 P/	2011	2012	2013	2014	2015	2011	2012	2013	2014	2015	2011	2012	2013	2014	2015	
Ene.	488 656	528 846	547 735	565 660	641 742	16,0	8,2	3,6	3,3	13,5	16,0	8,2	3,6	3,3	13,5	10,4	11,7	6,7	8,2	3,8	
Feb.	488 415	516 664	571 017	589 155	649 974	23,5	5,8	10,5	3,2	10,3	19,6	5,8	10,5	3,2	11,9	12,6	10,2	7,1	7,5	4,4	
Mar.	443 211	477 974	536 776	540 301	580 252	19,9	7,8	12,3	0,7	7,4	19,7	7,3	8,7	2,4	10,4	14,5	9,4	7,5	6,5	5,0	
Abr.	426 006	453 353	479 070	476 588		21,6	6,4	5,7	-0,5		20,1	7,1	8,0	1,7		16,2	8,3	7,5	6,0		
May.	430 552	464 216	521 428	548 616		10,1	7,8	12,3	5,2		18,1	7,2	8,8	2,4		16,1	8,2	7,8	5,5		
Jun.	437 405	467 445	513 140	513 585		9,1	6,9	9,8	0,1		16,5	7,2	9,0	2,0		15,9	8,0	8,0	4,8		
Jul.	526 940	543 782	586 586	616 552		10,4	3,2	7,9	5,1		15,5	6,5	8,8	2,5		15,4	7,3	8,5	4,5		
Ago.	498 692	521 434	577 543	618 093		9,7	4,6	10,8	7,0		14,7	6,3	9,0	3,1		15,1	6,9	9,0	4,2		
Set.	437 905	492 314	514 054	526 846		9,5	12,4	4,4	2,5		14,1	6,9	8,5	3,1		15,2	7,1	8,4	4,1		
Oct.	498 131	522 070	580 574	566 788		8,7	4,8	11,2	-2,4		13,5	6,7	8,8	2,5		15,3	6,8	8,9	2,9		
Nov.	450 516	505 518	526 130	542 563		6,3	12,2	4,1	3,1		12,8	7,2	8,4	2,5		14,9	7,2	8,3	2,9		
Dic.	503 915	539 058	573 717	613 323		8,2	7,0	6,4	6,9		12,4	7,1	8,2	2,9		12,4	7,1	8,2	2,9		
Total	5 630 344	6 032 674	6 527 770	6 718 070	1 871 968	12,4	7,1	8,2	2,9												

PI/Cifras Preliminares.

1/ Respecto a similar mes del año anterior.

2/ Respecto a similar período del año anterior.

3/ Últimos 12 meses, respecto a similar período del año anterior.

Fuente: Superintendencia Nacional de Migraciones.

Elaboración: Instituto Nacional de Estadística e Informática.

5. PERÚ: MOVIMIENTOS MIGRATORIOS DE ENTRADAS DE EXTRANJEROS, 2011 - 2015

Mes	Entradas de Extranjeros					Var. % Mensual 1/			Var. % Acumulada 2/			Var. % Anualizada 3/			
	2011 P/	2012 P/	2013 P/	2014 P/	2015 P/	2011	2012	2013	2014	2015	2011	2012	2013	2014	2015
Ene.	290 812	318 869	320 970	328 496	381 595	16,2	9,6	0,7	2,3	16,2	16,2	9,6	0,7	2,3	16,2
Feb.	284 281	302 026	338 678	339 691	386 064	25,9	6,2	12,1	0,3	13,7	14,9	8,0	6,2	1,3	14,9
Mar.	248 683	268 272	304 643	303 690	330 365	26,1	7,9	13,6	-0,3	8,8	13,0	7,9	8,4	0,8	13,0
Abr.	240 524	262 001	278 260	276 250		23,2	8,9	6,2	-0,7			22,5	8,2	0,4	
May.	239 918	261 155	299 711	315 122		12,7	8,9	14,8	5,1			20,6	8,3	1,4	
Jun.	255 765	269 831	302 369	293 629		15,3	5,5	12,1	-2,9			19,7	7,8	0,7	
Jul.	318 322	336 156	364 663	372 791		12,7	5,6	8,5	2,2			18,5	7,5	0,9	
Ago.	282 591	294 584	327 937	349 447		15,4	4,2	11,3	6,6			18,1	7,0	1,7	
Set.	253 550	291 973	307 278	306 220		12,8	15,2	5,2	-0,3			17,5	7,9	1,4	
Oct.	282 936	295 258	336 190	327 436		12,0	4,4	13,9	-2,6			16,9	7,5	1,0	
Nov.	255 960	296 521	307 811	309 036		9,3	15,8	3,8	0,4			16,2	8,2	1,0	
Dic.	269 585	290 700	311 706	336 878		9,8	7,8	7,2	8,1			15,6	8,2	1,5	
Total	3 222 927	3 487 346	3 800 216	3 858 686	1 098 024	15,6	8,2	9,0	1,5			15,6	8,2	1,5	15,6

P/ Cifras Preliminares.

1/ Respecto a similar mes del año anterior.

2/ Respecto a similar período del año anterior.

3/ Últimos 12 meses, respecto a similar período del año anterior.

Fuente: Superintendencia Nacional de Migraciones.

Elaboración: Instituto Nacional de Estadística e Informática.

6. PERÚ: MOVIMIENTOS MIGRATORIOS DE ENTRADAS DE PERUANOS, 2011 - 2015

Mes	Entradas de Peruanos					Var. % Mensual 1/					Var. % Acumulada 2/					Var. % Anualizada 3/					
	2011 P/	2012 P/	2013 P/	2014 P/	2015 P/	2011	2012	2013	2014	2015	2011	2012	2013	2014	2015	2011	2012	2013	2014	2015	
Ene.	197 844	209 977	226 765	237 163	260 147	15,7	6,1	8,0	4,6	9,7	15,7	6,1	8,0	4,6	9,7	11,2	7,6	5,9	6,9	5,3	
Feb.	204 134	214 638	232 339	249 464	263 910	20,3	5,1	8,2	7,4	5,8	18,0	5,6	8,1	6,0	7,7	13,3	6,5	6,2	6,8	5,1	
Mar.	194 528	209 702	232 133	236 611	249 887	12,8	7,8	10,7	1,9	5,6	16,2	6,3	9,0	4,6	7,0	14,5	6,1	6,4	6,0	5,5	
Abr.	185 482	191 352	200 810	200 338		19,4	3,2	4,9	-0,2		17,0	5,6	8,0	3,5		16,0	5,0	6,6	5,6		
May.	190 634	203 061	221 717	233 494		6,9	6,5	9,2	5,3		14,9	5,8	8,3	3,9		15,7	5,0	6,8	5,3		
Jun.	181 640	197 614	210 771	219 956		1,3	8,8	6,7	4,4		12,5	6,2	8,0	4,0		14,8	5,5	6,6	5,2		
Jul.	208 618	207 626	221 923	243 761		7,2	-0,5	6,9	9,8		11,6	5,2	7,8	4,8		14,0	4,9	7,2	5,4		
Ago.	216 101	226 850	249 606	268 646		3,0	5,0	10,0	7,6		10,4	5,2	8,1	5,2		12,7	5,1	7,7	5,2		
Set.	184 355	200 341	206 776	220 626		5,4	8,7	3,2	6,7		9,8	5,5	7,6	5,4		12,5	5,3	7,3	5,5		
Oct.	215 195	226 812	244 384	239 352		4,6	5,4	7,7	-2,1		9,2	5,5	7,6	4,5		12,2	5,4	7,5	4,6		
Nov.	194 556	208 997	218 319	233 527		2,6	7,4	4,5	7,0		8,6	5,7	7,3	4,8		11,3	5,8	7,2	4,8		
Dic.	234 330	248 358	262 011	276 445		6,4	6,0	5,5	5,5		8,4	5,7	7,2	4,8		8,4	5,7	7,2	4,8		
Total	2 407 417	2 545 328	2 727 554	2 859 383	773 944	8,4	5,7	7,2	4,8												

P/ Cifras Preliminares.

1/ Respecto a similar mes del año anterior.

2/ Respecto a similar período del año anterior.

3/ Últimos 12 meses, respecto a similar período del año anterior.

Fuente: Superintendencia Nacional de Migraciones.

Elaboración: Instituto Nacional de Estadística e Informática.

7. PERÚ: MOVIMIENTOS MIGRATORIOS DE SALIDAS DE PERUANOS Y EXTRANJEROS, SEGÚN SEXO, 2011 - 2015

Salidas	Ene.	Feb.	Mar.	Abr.	May.	Jun.	Jul.	Ago.	Set.	Oct.	Nov.	Dic.	Ene. - Dic.
2011 P/													
Peruanos	241 972	236 135	227 972	208 651	207 537	193 790	244 634	236 322	218 482	232 792	213 110	218 949	2 680 346
Hombres	122 243	117 759	115 591	106 736	105 958	99 211	123 466	119 831	111 563	118 895	111 043	108 385	1 360 681
Mujeres	119 729	118 376	112 381	101 915	101 579	94 579	121 168	116 491	106 919	113 897	102 067	110 564	1 319 665
Extranjeros	278 133	268 127	248 382	225 451	234 629	229 912	286 267	289 590	246 591	271 426	261 283	237 284	3 077 075
Hombres	147 227	142 625	135 705	122 374	126 507	123 739	149 498	153 604	134 998	144 054	138 930	128 315	1 647 576
Mujeres	130 906	125 502	112 677	103 077	108 122	106 173	136 769	135 986	111 593	127 372	122 353	108 969	1 429 499
2012 P/													
Peruanos	254 353	247 026	236 285	220 491	228 320	205 575	244 601	247 206	224 306	249 360	223 687	229 601	2 810 811
Hombres	129 302	123 863	121 497	113 629	117 371	106 521	125 571	125 111	115 896	129 068	115 964	114 875	1 438 668
Mujeres	125 051	123 163	114 788	106 862	110 949	99 054	119 030	122 095	108 410	120 292	107 723	114 726	1 372 143
Extranjeros	314 975	298 349	263 960	260 655	259 729	251 633	327 437	312 609	289 187	285 568	296 124	257 906	3 418 132
Hombres	167 193	157 787	145 159	139 606	140 203	137 141	168 899	166 062	154 717	151 768	158 346	139 875	1 826 756
Mujeres	147 782	140 562	118 801	121 049	119 526	114 492	158 538	146 547	134 470	133 800	137 778	118 031	1 591 376
2013 P/													
Peruanos	268 443	258 677	247 883	228 082	241 082	214 448	260 046	254 856	230 561	258 488	228 775	244 858	2 936 199
Hombres	136 267	130 255	126 636	118 580	123 484	111 671	133 420	128 981	119 137	132 323	120 648	122 528	1 503 930
Mujeres	132 176	128 422	121 247	109 502	117 598	102 777	126 626	125 875	111 424	126 165	108 127	122 330	1 432 269
Extranjeros	330 049	332 837	304 485	282 434	293 211	287 385	348 695	341 726	304 415	322 467	314 381	287 076	3 749 161
Hombres	173 641	172 966	165 267	151 788	157 672	155 015	178 590	179 611	162 610	170 144	167 109	154 246	1 988 659
Mujeres	156 408	159 871	139 218	130 646	135 539	132 370	170 105	162 115	141 805	152 323	147 272	132 830	1 760 502
2014 P/													
Peruanos	273 168	273 488	252 946	223 288	247 686	227 707	279 620	267 167	243 801	228 613	243 461	259 174	3 020 119
Hombres	139 814	137 708	130 969	114 896	127 104	120 327	142 465	136 153	125 543	104 430	126 735	129 963	1 536 127
Mujeres	133 354	135 780	121 957	108 392	120 582	107 380	137 155	131 014	118 258	124 183	116 726	129 211	1 483 992
Extranjeros	333 746	333 871	310 533	268 073	312 570	285 541	356 722	368 730	306 151	291 466	316 005	303 841	3 787 249
Hombres	173 970	175 162	167 350	145 588	168 203	155 194	183 996	195 323	164 259	156 490	168 134	164 387	2 018 056
Mujeres	159 776	158 709	143 183	122 485	144 367	130 347	172 726	173 407	141 892	134 976	147 871	139 454	1 769 193
2015 P/													
Peruanos	296 431	281 202	265 919										843 552 1/
Hombres	151 895	143 595	138 631										434 121 1/
Mujeres	144 536	137 607	127 288										409 431 1/
Extranjeros	388 871	386 520	330 153										1 105 544 1/
Hombres	200 642	198 818	177 012										576 472 1/
Mujeres	188 229	187 702	153 141										529 072 1/

P/Cifras Preliminares.

1/ Ene. - Mar.

Fuente: Superintendencia Nacional de Migraciones.

Elaboración: Instituto Nacional de Estadística e Informática.

8. PERÚ: MOVIMIENTOS MIGRATORIOS DE SALIDAS DE PERUANOS Y EXTRANJEROS, 2011 - 2015

Mes	Salidas						Var. % Mensual 1/						Var. % Acumulada 2/						Var. % Anualizada 3/					
	2011 P/	2012 P/	2013 P/	2014 P/	2015 P/		2011	2012	2013	2014	2015		2011	2012	2013	2014	2015		2011	2012	2013	2014	2015	
Ene.	520 105	569 328	598 492	606 914	685 302		7,1	9,5	5,1	1,4	12,9		7,1	9,5	5,1	1,4	12,9		9,2	9,2	7,8	7,0	2,9	
Feb.	504 262	545 375	591 514	607 359	667 722		18,4	8,2	8,5	2,7	9,9		12,4	8,8	6,8	2,0	11,4		10,9	8,3	7,8	6,4	3,5	
Mar.	476 354	500 245	552 368	563 479	596 072		19,5	5,0	10,4	2,0	5,8		14,5	7,6	7,9	2,0	9,6		12,8	7,2	8,3	5,7	3,8	
Abr.	434 102	481 146	510 516	491 361			9,9	10,8	6,1	-3,8			13,5	8,3	7,5	0,7			13,2	7,3	7,9	4,9		
May.	442 166	488 049	534 293	560 256			4,3	10,4	9,5	4,9			11,6	8,7	7,9	1,5			12,5	7,8	7,8	4,6		
Jun.	423 702	457 208	501 833	513 248			8,3	7,9	9,8	2,3			11,1	8,6	8,1	1,6			12,4	7,8	8,0	4,1		
Jul.	530 901	572 038	608 741	636 342			7,2	7,7	6,4	4,5			10,5	8,5	7,9	2,1			11,9	7,8	7,9	3,9		
Ago.	525 912	559 815	596 582	635 897			6,7	6,4	6,6	6,6			9,9	8,2	7,7	2,7			11,5	7,8	7,9	3,9		
Set.	465 073	513 493	534 976	549 952			8,2	10,4	4,2	2,8			9,8	8,4	7,3	41,4			11,8	8,0	7,4	33,5		
Oct.	504 218	534 928	580 955	520 079			6,5	6,1	8,6	-10,5			9,4	8,2	7,4	36,1			11,6	7,9	7,6	31,6		
Nov.	474 393	519 811	543 156	559 466			6,1	9,6	4,5	3,0			9,1	8,3	7,2	33,2			11,3	8,2	7,2	31,4		
Dic.	456 233	487 507	531 934	563 015			7,2	6,9	9,1	5,8			8,9	8,2	7,3	31,0			8,9	8,2	7,3	31,0		
Total	5 757 421	6 228 943	6 685 360	6 807 368	1 949 096		8,9	8,2	7,3	1,8														

P/ Cifras Preliminares.

1/ Respecto a similar mes del año anterior.

2/ Respecto a similar período del año anterior.

3/ Últimos 12 meses, respecto a similar período del año anterior.

Fuente: Superintendencia Nacional de Migraciones.

Elaboración: Instituto Nacional de Estadística e Informática.

9. PERÚ: MOVIMIENTOS MIGRATORIOS DE SALIDAS DE EXTRANJEROS, 2011 - 2015

Mes	Salidas de Extranjeros												Var. % Mensual 1/					Var. % Acumulada 2/					Var. % Anualizada 3/				
	2011 P/	2012 P/	2013 P/	2014 P/	2015 P/	2011	2012	2013	2014	2015	2011	2012	2013	2014	2015	2011	2012	2013	2014	2015	2011	2012	2013	2014	2015		
Ene.	278 133	314 975	330 049	333 746	388 871	5,5	13,2	4,8	1,1	16,5	5,5	13,2	4,8	1,1	16,5	10,8	12,1	10,3	9,3	2,4	10,8	12,1	10,3	9,3	2,4		
Feb.	268 127	298 349	332 837	333 871	386 520	18,1	11,3	11,6	0,3	15,8	11,4	12,3	8,1	0,7	16,1	12,1	11,5	10,3	8,3	3,8	12,1	11,5	10,3	8,3	3,8		
Mar.	248 382	263 960	304 485	310 533	330 153	22,1	6,3	15,4	2,0	6,3	14,5	10,4	10,3	1,1	13,0	14,1	10,3	11,0	7,2	4,1	14,1	10,3	11,0	7,2	4,1		
Abr.	225 451	260 655	282 434	268 073		10,7	15,6	8,4	-5,1		13,6	11,6	9,8	-0,3		14,3	10,7	10,5	6,1		14,3	10,7	10,5	6,1			
May.	234 629	259 729	293 211	312 570		8,7	10,7	12,9	6,6		12,7	11,4	10,4	1,0		13,7	10,9	10,7	5,7		13,7	10,9	10,7	5,7			
Jun.	229 912	251 633	287 385	285 541		13,8	9,4	14,2	-0,6		12,8	11,1	11,0	0,8		13,9	10,5	11,0	4,6		13,9	10,5	11,0	4,6			
Jul.	286 267	327 437	348 695	356 722		8,7	14,4	6,5	2,3		12,2	11,6	10,2	1,0		13,3	11,1	10,3	4,2		13,3	11,1	10,3	4,2			
Ago.	289 590	312 609	341 726	368 730		9,2	7,9	9,3	7,9		11,7	11,1	10,1	1,9		13,2	10,9	10,4	4,1		13,2	10,9	10,4	4,1			
Set.	246 591	289 187	304 415	306 151		9,3	17,3	5,3	0,6		11,5	11,8	9,6	1,8		13,2	11,6	9,4	3,7		13,2	11,6	9,4	3,7			
Oct.	271 426	285 568	322 467	291 466		11,4	5,2	12,9	-9,6		11,5	11,1	9,9	0,6		13,4	11,0	10,1	1,8		13,4	11,0	10,1	1,8			
Nov.	261 283	296 124	314 381	316 005		11,4	13,3	6,2	0,5		11,5	11,3	9,6	0,6		13,5	11,2	9,5	1,4		13,5	11,2	9,5	1,4			
Dic.	237 284	257 906	287 076	303 841		10,1	8,7	11,3	5,8		11,3	11,1	9,7	1,0		11,3	11,1	9,7	1,0		11,3	11,1	9,7	1,0			
Total	3 077 075	3 418 132	3 749 161	3 787 249	1 105 544	11,3	11,1	9,7	1,0																		

P/ Cifras Preliminares.

1/ Respecto a similar mes del año anterior.

2/ Respecto a similar período del año anterior.

3/ Últimos 12 meses, respecto a similar período del año anterior.

Fuente: Superintendencia Nacional de Migraciones.

Elaboración: Instituto Nacional de Estadística e Informática.

10. PERÚ: MOVIMIENTOS MIGRATORIOS DE SALIDAS DE PERUANOS, 2011 - 2015

Mes	Salidas de Peruanos					Var. % Mensual 1/					Var. % Acumulada 2/					Var. % Anualizada 3/				
	2011 P/	2012 P/	2013 P/	2014 P/	2015 P/	2011	2012	2013	2014	2015	2011	2012	2013	2014	2015	2011	2012	2013	2014	2015
Ene.	241 972	254 353	268 443	273 168	296 431	9,0	5,1	5,5	1,8	8,5	9,0	5,1	5,5	1,8	8,5	7,6	6,0	4,9	4,1	3,5
Feb.	236 135	247 026	258 677	273 488	281 202	18,6	4,6	4,7	5,7	2,8	13,5	4,9	5,1	3,7	5,7	9,7	4,9	4,9	4,2	3,2
Mar.	227 972	236 285	247 883	252 946	265 919	16,8	3,6	4,9	2,0	1,6	14,6	4,5	5,1	3,2	4,4	11,6	3,9	5,0	4,0	3,2
Abr.	208 651	220 491	228 082	223 288		9,1	5,7	3,4	-2,1		13,3	4,7	4,7	2,0		12,1	3,6	4,8	3,5	
May.	207 537	228 320	241 082	247 686		-0,2	10,0	5,6	2,7		10,5	5,7	4,9	2,1		11,2	4,4	4,5	3,3	
Jun.	193 790	205 575	214 448	227 707		2,4	6,1	4,3	6,2		9,2	5,8	4,8	2,7		10,8	4,7	4,4	3,4	
Jul.	244 634	244 601	260 046	279 620		5,5	0,0	6,3	7,5		8,6	4,9	5,0	3,4		10,4	4,2	5,0	3,5	
Ago.	236 322	247 206	254 856	267 167		3,7	4,6	3,1	4,8		8,0	4,8	4,8	3,6		9,6	4,3	4,8	3,7	
Set.	218 482	224 306	230 561	243 801		7,1	2,7	2,8	5,7		7,9	4,6	4,5	3,8		10,2	3,9	4,8	3,9	
Oct.	232 792	249 360	258 488	228 613		1,2	7,1	3,7	-11,6		7,1	4,9	4,5	2,2		9,7	4,4	4,5	2,6	
Nov.	213 110	223 687	228 775	243 461		0,2	5,0	2,3	6,4		6,5	4,9	4,3	33,7		8,9	4,8	4,3	2,9	
Dic.	218 949	229 601	244 858	259 174		4,3	4,9	6,6	5,8		6,3	4,9	4,5	31,3		6,3	4,9	4,5	2,9	
Total	2 680 346	2 810 811	2 936 199	3 020 119	834 552	6,3	4,9	4,5	2,9											

P/ Cifras Preliminares.

1/ Respecto a similar mes del año anterior.

2/ Respecto a similar período del año anterior.

3/ Últimos 12 meses, respecto a similar período del año anterior.

Fuente: Superintendencia Nacional de Migraciones.

Elaboración: Instituto Nacional de Estadística e Informática.

11. PERÚ: MOVIMIENTOS MIGRATORIOS DE ENTRADAS Y SALIDAS DE PERUANOS, POR SEXO, SEGÚN CONTINENTE Y PAÍS, MARZO 2015

Continente y País	Entradas			Salidas			Saldo Migratorio		
	Total	Hombres	Mujeres	Total	Hombres	Mujeres	Total	Hombres	Mujeres
Total	249 887	129 270	120 617	265 919	138 631	127 288	-16 032	-9 361	-6 671
África	4	3	1	16	12	4	-12	-9	-3
Egipto	-	-	-	3	2	1	-3	-2	-1
Marruecos	1	1	-	-	-	-	1	1	0
Sudáfrica	-	-	-	3	2	1	-2	-1	-1
Otros países	2	1	1	10	8	2	-8	-7	-1
América del Centro	16 072	7 736	8 336	14 036	6 937	7 099	2 036	799	1 237
Costa Rica	703	343	360	528	263	265	175	80	95
Cuba	1 084	522	562	1 228	579	649	-144	-57	-87
Guatemala	7	4	3	29	17	12	-22	-13	-9
Panamá	9 776	4 746	5 030	8 130	4 058	4 072	1 646	688	958
Rep. Dominicana	1 775	832	943	1 752	835	917	23	-3	26
Otros países	2 727	1 289	1 438	2 369	1 185	1 184	358	104	254
América del Norte	37 297	17 156	20 141	33 829	16 181	17 648	3 468	975	2 493
Estados Unidos	28 356	12 918	15 438	25 787	12 207	13 580	2 569	711	1 858
México	8 410	3 994	4 416	7 517	3 739	3 778	893	255	638
Canadá	531	244	287	525	235	290	6	9	-3
América del Sur	183 866	98 698	85 168	203 600	108 868	94 732	-19 734	-10 170	-9 564
Argentina	6 701	3 277	3 424	8 745	4 048	4 697	-2 044	-771	-1 273
Bolivia	15 646	8 776	6 870	24 139	13 424	10 715	-8 493	-4 648	-3 845
Brasil	9 271	5 009	4 262	9 927	5 444	4 483	-656	-435	-221
Chile	125 598	66 661	58 937	136 445	71 872	64 573	-10 847	-5 211	-5 636
Colombia	11 761	6 206	5 555	10 511	5 657	4 854	1 250	549	701
Ecuador	12 351	7 383	4 968	11 242	7 042	4 200	1 109	341	768
Venezuela	1 486	766	720	1 296	671	625	190	95	95
Otros países	1 052	620	432	1 295	710	585	-243	-90	-153
Asia	47	22	25	295	189	106	-248	-167	-81
China (R.P.)	8	5	3	75	40	35	-67	-35	-32
Japón	25	9	16	71	28	43	-46	-19	-27
Otros países	14	8	6	149	121	28	-135	-113	-22
Europa	12 533	5 588	6 945	13 992	6 308	7 684	-1 459	-720	-739
Alemania	28	15	13	77	41	36	-49	-26	-23
España	-	-	-	-	-	-	0	0	0
Francia	984	408	576	1 232	543	689	-248	-135	-113
Holanda	2 789	1 277	1 512	3 261	1 492	1 769	-472	-215	-257
Inglaterra	11	7	4	21	13	8	-10	-6	-4
Italia	105	41	64	325	129	196	-220	-88	-132
Otros países	8 616	3 840	4 776	9 076	4 090	4 986	-460	-250	-210
Oceanía	3	2	1	23	8	15	-20	-6	-14
Australia	3	2	1	19	7	12	-16	-5	-11
Nueva Zelanda	-	-	-	4	1	3	-4	-1	-3
Otros países	-	-	-	-	-	-	0	0	0
Aguas Internacionales 1/	65	65	-	128	128	-	-63	-63	0

Nota: Cifras Preliminares.

1/ Incluye No especificado.

Fuente: Superintendencia Nacional de Migraciones.

Elaboración: Instituto Nacional de Estadística e Informática.

12. PERÚ: MOVIMIENTOS MIGRATORIOS DE SALIDAS DE PERUANOS POR GRUPO DE EDAD, SEGÚN CONTINENTE Y PAÍS DE DESTINO, MARZO 2015

Continente y País de destino	Total	Grupo de Edad								
		0-9	10-19	20-29	30-39	40-49	50-59	60-69	70-79	80 a más
Total	265 919	7 043	10 927	51 399	68 274	61 546	39 447	19 137	6 438	1 708
África	16	-	-	4	2	3	2	4	1	-
Egipto	3	-	-	1	-	-	-	2	-	-
Marruecos	-	-	-	-	-	-	-	-	-	-
Sudáfrica	3	-	-	1	1	-	1	-	-	-
Otros países	10	-	-	2	1	3	1	2	1	-
América del Centro	14 036	440	695	2 716	3 434	2 747	2 138	1 216	496	154
Costa Rica	528	24	17	79	143	110	79	49	19	8
Cuba	1 228	39	51	251	354	222	158	92	51	10
Guatemala	29	-	2	3	7	12	4	1	-	-
Panamá	8 130	230	429	1 462	1 863	1 660	1 349	745	295	97
Rep. Dominicana	1 752	83	98	454	490	280	179	115	39	14
Otros países	2 369	64	98	467	577	463	369	214	92	25
América del Norte	33 829	853	1 684	4 812	7 069	6 819	5 961	3 941	1 949	741
Estados Unidos	25 787	614	1 234	3 384	5 071	5 164	4 776	3 224	1 679	641
México	7 517	221	421	1 347	1 891	1 569	1 099	640	240	89
Canadá	525	18	29	81	107	86	86	77	30	11
América del Sur	203 600	5 147	7 821	42 219	54 107	48 627	28 826	12 741	3 447	665
Argentina	8 745	192	519	1 812	2 257	1 799	1 192	649	252	73
Bolivia	24 139	695	903	5 257	5 772	5 644	3 786	1 721	317	44
Brasil	9 927	237	457	2 184	2 723	1 953	1 320	726	257	70
Chile	136 445	3 476	4 871	27 932	36 860	34 202	18 911	7 789	2 063	341
Colombia	10 511	244	491	2 124	3 055	2 137	1 432	744	229	55
Ecuador	11 242	257	500	2 398	2 713	2 423	1 792	868	245	46
Venezuela	1 296	20	24	268	324	231	201	152	51	25
Otros países	1 295	26	56	244	403	238	192	92	33	11
Asia	295	17	4	43	74	80	50	15	9	3
China (R.P.)	75	1	2	20	17	16	15	3	-	1
Japón	71	12	2	9	11	16	9	5	7	-
Otros países	149	4	-	14	46	48	26	7	2	2
Europa	13 992	586	723	1 576	3 544	3 228	2 448	1 207	535	145
Alemania	77	-	2	18	20	13	17	6	1	-
España	-	-	-	-	-	-	-	-	-	-
Francia	1 232	65	63	127	316	286	234	84	47	10
Holanda	3 261	137	125	381	774	795	601	302	114	32
Inglaterra	21	-	7	1	6	4	2	1	-	-
Italia	325	44	18	23	75	67	68	24	5	1
Otros países	9 076	340	508	1 026	2 353	2 063	1 526	790	368	102
Oceanía	23	-	-	3	4	9	2	4	1	-
Australia	19	-	-	2	3	8	1	4	1	-
Nueva Zelanda	4	-	-	1	1	1	1	-	-	-
Otros países	-	-	-	-	-	-	-	-	-	-
Aguas Internacionales 1/	128	-	-	26	40	33	20	9	-	-

Nota: Cifras Preliminares.

1/ Incluye No especificado.

Fuente: Superintendencia Nacional de Migraciones.

Elaboración: Instituto Nacional de Estadística e Informática.

13. PERÚ: MOVIMIENTOS MIGRATORIOS DE ENTRADAS DE PERUANOS Y EXTRANJEROS, SEGÚN CONTINENTE Y PAÍS DE PROCEDENCIA, 2014 - 2015

Continente y País de procedencia	2014 P/												2015 P/		
	Mar.	Abr.	May.	Jun.	Jul.	Ago.	Set.	Oct.	Nov.	Dic.	Ene.-Dic.	Ene.	Feb.	Mar.	
Total	540 301	476 588	548 616	513 585	616 552	618 093	526 846	566 788	542 563	613 323	6 718 070	641 742	649 974	580 252	
África	5	36	16	14	7	3	12	5	16	6	138	1	12	11	
Egipto	1	-	4	1	-	-	4	1	2	2	018	-	-	7	
Marruecos	-	25	-	2	-	1	1	1	4	-	034	-	10	1	
Sudáfrica	3	2	7	1	2	-	-	1	1	1	025	-	-	1	
Otros países	1	9	5	10	5	2	7	2	9	3	061	1	2	2	
América del Centro	27 542	22 480	29 335	29 615	29 894	31 485	24 652	29 753	26 122	30 203	332 010	26 982	28 788	30 428	
Costa Rica	1 272	1 190	1 261	1 582	1 726	1 722	1 342	1 377	1 210	1 668	16 839	1 644	1 312	1 993	
Cuba	1 300	1 117	1 043	1 006	1 125	1 668	1 114	1 141	1 207	1 219	14 037	1 480	1 718	1 761	
Guatemala	15	18	8	25	41	6	19	12	14	12	193	10	16	17	
Panamá	17 538	14 474	18 276	19 513	19 209	19 149	15 199	19 007	17 265	20 168	213 707	17 040	18 797	18 234	
Rep. Dominicana	1 963	1 704	3 058	1 766	1 951	2 761	2 036	2 601	1 949	1 787	24 948	2 193	1 522	2 450	
Otros países	5 455	3 977	5 689	5 723	5 842	6 179	4 942	5 615	4 477	5 349	62 286	4 615	5 423	5 973	
América del Norte	83 231	72 285	88 486	85 557	84 139	89 583	75 199	83 909	76 632	87 368	970 171	71 667	76 456	87 012	
Estados Unidos	68 596	58 189	72 457	69 609	66 687	70 758	58 325	66 518	60 277	69 847	776 740	58 075	60 456	68 165	
México	12 325	12 162	13 600	13 675	14 474	16 212	14 584	14 831	13 834	14 539	163 889	11 040	13 421	16 180	
Canadá	2 310	1 934	2 429	2 273	2 978	2 613	2 290	2 560	2 521	2 982	29 542	2 552	2 579	2 667	
América del Sur	393 940	344 698	393 521	359 066	457 021	454 266	389 675	410 189	402 164	458 273	4 951 634	506 204	510 113	425 259	
Argentina	14 685	16 453	17 598	15 552	18 608	17 729	16 560	18 685	17 187	20 881	203 055	15 935	15 120	15 196	
Bolivia	28 833	30 117	28 720	29 437	39 476	39 192	33 556	33 561	34 550	40 687	405 623	50 384	40 256	35 961	
Brasil	20 389	23 078	22 650	19 931	26 151	26 230	24 167	24 448	24 364	24 654	275 131	23 143	20 839	22 609	
Chile	254 302	210 239	262 406	232 304	303 154	277 234	249 235	256 210	253 720	296 466	3 204 663	338 372	354 166	275 513	
Colombia	21 319	18 609	21 311	21 623	24 061	30 421	23 936	26 290	24 833	24 745	275 971	23 008	24 099	26 996	
Ecuador	49 819	41 766	36 079	35 367	40 677	59 358	37 689	46 197	41 943	44 914	524 443	49 998	50 979	43 393	
Venezuela	2 372	2 494	2 878	2 954	3 228	2 188	2 190	2 251	2 889	2 972	37 201	2 770	2 466	2 949	
Otros países	2 221	1 942	1 879	1 898	1 666	1 914	2 342	2 547	2 678	2 954	25 557	2 594	2 188	2 642	

Continúa...

Evolución del Movimiento Migratorio Peruano

13. PERÚ: MOVIMIENTOS MIGRATORIOS DE ENTRADAS DE PERUANOS Y EXTRANJEROS, SEGÚN CONTINENTE Y PAÍS DE PROCEDENCIA, 2014 - 2015

Continente y País de procedencia	2014 P/												2015 P/			Conclusión
	Mar.	Abr.	May.	Jun.	Jul.	Agó.	Set.	Oct.	Nov.	Dic.	Ene.-Dic.	Ene.	Feb.	Mar.		
Asia	119	101	104	93	106	62	61	89	71	117	1 211	65	68	69		
China (R.P.)	23	28	31	24	31	18	10	19	15	6	248	15	11	17		
Japón	75	38	49	27	41	27	37	32	32	63	567	36	38	27		
Otros países	21	35	24	42	34	17	14	38	24	48	396	14	19	25		
Europa	35 013	36 392	36 439	38 589	44 259	41 994	36 712	42 253	36 913	36 648	455 509	36 051	34 223	37 137		
Alemania	73	66	36	35	98	34	31	44	40	30	677	57	56	120		
España	21 762	21 003	-	-	-	-	-	-	-	-	85 686	-	-	-		
Francia	3 386	4 949	4 468	6 281	7 975	5 874	3 698	6 927	3 905	3 858	58 920	3 723	3 430	3 899		
Holanda	9 426	10 008	10 174	10 798	11 084	10 418	10 573	10 879	10 825	10 645	123 581	9 800	9 784	10 256		
Inglaterra	17	27	24	16	24	8	22	6	14	24	226	2	15	19		
Italia	250	211	182	332	369	131	112	124	120	184	2 476	198	141	143		
Otros países	99	128	21 555	21 127	24 709	25 529	22 276	24 273	22 009	21 907	183 943	22 271	20 797	22 700		
Oceania	29	16	21	18	17	16	11	13	23	9	205	10	10	7		
Australia	29	15	16	15	16	15	10	11	19	7	181	9	10	5		
Nueva Zelanda	-	1	5	3	1	1	1	2	4	2	024	1	-	2		
Otros países	-	-	-	-	-	-	-	-	-	-	000	-	-	-		
Aguas Internacionales 1/	421	580	694	633	1 109	684	524	577	622	699	7 192	762	304	329		

P/ Cifras Preliminares.

1/ Incluye No especificado.

Fuente: Superintendencia Nacional de Migraciones.

Elaboración: Instituto Nacional de Estadística e Informática.

14. PERÚ: MOVIMIENTOS MIGRATORIOS DE SALIDAS DE PERUANOS Y EXTRANJEROS, SEGÚN CONTINENTE Y PAÍS DE DESTINO, 2014 - 2015

Continente y País de destino	2014 P/												2015 P/		
	Mar.	Abr.	May.	Jun.	Jul.	Ago.	Sep.	Oct.	Nov.	Dic.	Ene.-Dic.	Ene.	Feb.	Mar.	
Total	563 479	491 361	560 256	513 248	636 342	635 897	549 952	520 079	559 466	563 015	6 807 368	685 302	667 722	596 072	
África	24	34	33	18	30	21	17	10	27	25	300	17	22	17	
Egipto	3	-	5	-	-	1	3	1	2	2	49	4	10	4	
Marruecos	2	22	4	-	-	2	1	3	8	16	59	1	1	1	
Sudáfrica	6	3	2	4	3	4	4	1	1	3	37	1	5	3	
Otros países	13	9	22	14	27	14	9	5	16	4	155	11	6	10	
América del Centro	24 846	23 954	28 098	23 871	32 037	31 217	25 336	27 234	24 520	25 891	318 677	30 789	26 951	30 065	
Costa Rica	1 332	1 565	1 422	1 469	2 157	1 932	1 573	1 169	1 229	1 154	18 008	1 899	1 215	4 139	
Cuba	1 186	1 117	931	1 195	1 380	1 261	1 103	1 162	1 076	1 391	13 828	1 481	1 817	1 856	
Guatemala	45	53	48	71	52	60	72	41	64	52	647	56	58	41	
Panamá	15 193	14 680	16 820	14 142	19 967	19 333	15 651	17 815	15 776	16 386	199 784	19 653	16 926	16 044	
Rep. Dominicana	1 862	1 962	3 403	1 693	2 660	2 260	2 159	2 542	2 022	2 201	26 058	2 169	1 536	2 262	
Otros países	5 228	4 577	5 474	5 301	5 821	6 371	4 778	4 505	4 353	4 707	60 352	5 531	5 399	5 723	
América del Norte	82 385	77 813	88 695	78 988	91 141	95 164	79 343	73 907	75 557	74 458	967 957	84 548	72 321	83 046	
Estados Unidos	68 279	62 690	71 779	64 446	72 472	75 113	61 686	57 647	59 547	59 656	772 815	67 352	57 044	66 321	
México	11 162	12 542	14 075	11 914	15 801	16 924	15 116	14 071	13 747	12 478	163 923	14 412	12 922	13 747	
Canadá	2 944	2 581	2 841	2 628	2 868	3 127	2 541	2 189	2 263	2 324	31 219	2 784	2 355	2 978	
América del Sur	418 954	351 089	403 208	373 636	470 761	464 247	404 858	383 003	425 556	427 115	5 066 501	532 685	536 335	444 509	
Argentina	16 811	16 630	17 547	15 673	17 522	18 601	17 731	17 844	18 223	15 221	203 280	17 781	16 790	18 153	
Bolivia	40 751	39 592	38 342	38 672	53 602	52 908	45 698	39 735	48 898	46 299	547 448	67 260	57 459	44 518	
Brasil	20 682	21 951	24 422	22 876	23 450	26 937	25 180	22 134	23 554	21 064	275 456	25 097	22 016	22 372	
Chile	269 618	207 870	257 658	235 970	299 898	278 132	252 584	235 112	262 036	268 272	3 189 922	339 613	362 991	290 027	
Colombia	20 707	19 074	21 743	19 964	27 864	29 278	23 034	23 588	24 610	23 957	273 923	26 404	24 820	25 062	
Ecuador	46 129	41 945	38 680	36 047	43 636	54 141	36 185	40 306	42 819	46 508	513 437	51 289	47 499	39 174	
Venezuela	2 293	2 343	2 846	2 833	3 219	2 274	2 267	1 957	2 804	3 530	39 678	3 027	2 195	2 440	
Otros países	1 963	1 684	1 970	1 601	1 570	1 976	2 179	2 327	2 612	2 264	23 357	2 214	2 565	-	

Continúa...

Evolución del Movimiento Migratorio Peruano

14. PERÚ: MOVIMIENTOS MIGRATORIOS DE SALIDAS DE PERUANOS Y EXTRANJEROS, SEGÚN CONTINENTE Y PAÍS DE DESTINO, 2014 - 2015

Continente y País de destino	2014 P/												2015 P/			Conclusión
	Mar.	Abr.	May.	Jun.	Jul.	Ago.	Set.	Oct.	Nov.	Dic.	Ene.-Dic.	Ene.	Feb.	Mar.		
Asia	341	325	320	225	265	265	338	248	213	228	3 309	260	212	379		
China (R.P.)	75	139	84	69	83	71	93	71	62	41	899	66	33	87		
Japón	170	117	139	78	124	131	166	102	87	101	1 466	119	91	91		
Otros países	96	69	97	78	58	63	79	75	64	86	944	75	88	201		
Europa	36 468	37 595	38 882	35 709	41 078	44 181	39 458	35 063	32 861	34 440	442 602	36 436	31 425	37 644		
Alemania	185	147	172	151	158	171	173	97	106	113	1 852	107	113	116		
España	21 432	21 564	-	-	-	-	-	-	-	-	82 272	-	-	-		
Francia	4 000	5 246	5 408	5 376	6 752	8 097	4 674	5 898	3 744	3 625	60 133	3 823	3 000	3 852		
Holanda	9 932	10 041	10 671	9 351	9 921	10 712	10 454	8 536	9 318	9 630	116 789	10 679	8 859	10 423		
Inglaterra	52	46	57	46	56	44	30	26	26	41	497	56	21	27		
Italia	590	311	445	398	502	572	681	271	252	306	5 348	428	414	376		
Otros países	277	240	22 129	20 387	23 689	24 585	23 446	20 235	19 415	20 725	175 711	21 343	19 018	22 850		
Oceania	32	53	37	34	42	48	33	35	53	31	500	60	40	31		
Australia	26	51	34	27	34	42	33	28	47	28	443	57	29	27		
Nueva Zelanda	6	2	3	4	8	6	-	7	6	3	54	3	10	4		
Otros países	-	-	-	3	-	-	-	-	-	-	3	-	1	-		
Aguas Internacionales 1/	429	498	983	767	988	754	569	579	679	827	7 522	507	416	381		

P/ Cifras Preliminares.

1/ Incluye No especificado.

Fuente: Superintendencia Nacional de Migraciones.

Elaboración: Instituto Nacional de Estadística e Informática.

15. PERÚ: MOVIMIENTOS MIGRATORIOS DE ENTRADAS DE PERUANOS, SEGÚN CONTINENTE Y PAÍS DE PROCEDENCIA, 2014 - 2015

Continente y País de procedencia	2014 P/												2015 P/		
	Mar.	Abr.	May.	Jun.	Jul.	Agó.	Set.	Oct.	Nov.	Dic	Ene.-Dic.	Ene.	Feb.	Mar.	
Total	236 611	200 338	233 494	219 956	243 761	268 646	220 626	239 352	233 527	276 445	2 859 383	260 147	263 910	249 887	
África	2	4	15	5	7	2	8	4	7	4	73	1	4	4	
Egipto	-	-	4	1	-	-	4	1	1	2	16	-	-	-	
Marruecos	-	2	-	1	-	1	-	1	1	-	6	-	2	1	
Sudáfrica	1	2	7	1	2	-	-	1	1	-	19	-	-	1	
Otros países	1	-	4	2	5	1	4	1	4	2	32	1	2	2	
América del Centro	14 344	11 131	16 706	13 103	14 623	18 049	12 982	17 656	13 988	14 935	177 145	15 610	17 441	16 072	
Costa Rica	472	287	432	463	594	713	385	498	371	601	5 752	480	519	703	
Cuba	777	651	639	610	758	1 173	736	743	756	713	8 921	909	1 209	1 084	
Guatemala	11	11	5	18	17	3	14	10	9	3	113	10	1	7	
Panamá	9 356	7 411	10 704	8 574	9 034	10 797	7 867	11 337	9 010	9 683	113 669	10 129	11 403	9 776	
Rep. Dominicana	1 373	1 325	2 671	1 427	1 644	2 320	1 711	2 270	1 703	1 468	20 695	1 577	1 198	1 775	
Otros países	2 355	1 446	2 255	2 011	2 576	3 043	2 269	2 798	2 139	2 467	27 995	2 505	3 111	2 727	
América del Norte	35 364	27 883	35 989	30 581	29 706	39 943	31 676	39 838	32 724	35 399	405 300	32 754	35 081	37 297	
Estados Unidos	28 030	22 052	28 326	23 632	22 397	30 149	23 130	30 293	25 148	27 367	311 921	26 210	26 516	28 356	
México	6 864	5 505	7 291	6 499	6 579	8 966	8 045	8 994	7 095	7 364	86 962	5 936	8 031	8 410	
Canadá	470	326	372	450	730	828	501	551	481	668	6 417	608	534	531	
América del Sur	173 965	150 837	167 801	161 482	186 085	196 835	164 721	168 264	174 448	211 599	2 118 172	197 349	197 587	183 866	
Argentina	6 277	6 885	8 488	7 456	8 491	8 884	7 468	8 840	8 624	11 454	96 225	7 421	7 995	6 701	
Bolivia	14 639	13 758	13 981	13 965	16 075	17 738	14 400	14 660	16 426	17 007	182 973	17 885	18 399	15 646	
Brasil	7 639	7 269	7 197	7 720	10 547	9 208	7 310	8 120	8 615	9 981	98 641	8 810	8 068	9 271	
Chile	119 883	103 194	115 760	110 403	124 341	126 776	110 696	106 738	113 564	148 519	1 429 201	136 422	134 534	125 598	
Colombia	10 034	6 558	9 481	8 179	10 232	15 262	10 417	11 511	10 248	9 141	117 057	8 489	11 701	11 761	
Ecuador	13 475	11 569	11 060	11 960	14 406	17 169	12 511	16 297	14 761	12 827	169 388	15 695	14 678	12 351	
Venezuela	1 282	992	1 206	1 156	1 310	1 094	1 146	1 102	1 201	1 398	15 217	1 504	1 324	1 486	
Otros países	736	612	628	643	683	704	773	996	1 009	1 272	9 470	1 123	888	1 052	

Continúa...

15. PERÚ: MOVIMIENTOS MIGRATORIOS DE ENTRADAS DE PERUANOS, SEGÚN CONTINENTE Y PAÍS DE PROCEDENCIA, 2014 - 2015

Continente y País de procedencia	2014 P/												2015 P/			Conclusión
	Mar.	Abr.	May.	Jun.	Jul.	Agó.	Set.	Oct.	Nov.	Dic.	Ene.-Dic.	Ene.	Feb.	Mar.		
Asia	80	64	84	56	64	41	43	47	55	81	761	47	33	47		
China (R.P.)	14	18	25	15	16	11	6	10	13	6	160	9	5	8		
Japón	55	31	41	16	35	19	32	19	26	56	417	27	21	25		
Otros países	11	15	18	25	13	11	5	18	16	19	184	11	7	14		
Europa	12 765	10 299	12 789	14 580	12 968	13 688	11 030	13 472	12 208	14 277	156 378	14 307	13 683	12 533		
Alemania	42	20	24	23	46	13	18	21	17	17	317	24	26	28		
España	9 007	6 874	-	-	-	-	-	-	-	-	34 247	-	-	-		
Francia	923	919	1 053	2 417	2 242	1 741	838	1 777	1 035	1 289	17 041	1 296	1 118	984		
Holanda	2 521	2 259	2 904	3 418	2 839	3 158	2 917	2 762	2 718	3 354	35 373	3 412	3 611	2 789		
Inglaterra	11	11	16	8	17	8	6	1	6	19	125	2	9	11		
Italia	216	185	166	281	319	105	87	104	101	172	2 134	186	115	105		
Otros países	45	31	8 626	8 433	7 505	8 663	7 164	8 807	8 331	9 426	67 141	9 387	8 804	8 616		
Oceanía	12	5	8	7	7	2	5	2	7	8	73	5	10	3		
Australia	12	5	8	6	7	2	5	2	6	6	68	4	10	3		
Nueva Zelanda	-	-	-	1	-	-	-	-	1	2	5	1	-	-		
Otros países	-	-	-	-	-	-	-	-	-	-	-	-	-	-		
Agua Internacionales 1/	79	115	102	142	301	86	161	69	90	142	1 481	74	71	65		

PI/Cifras Preliminares.

1/ Incluye No especificado.

Fuente: Superintendencia Nacional de Migraciones.

Elaboración: Instituto Nacional de Estadística e Informática.

16. PERÚ: MOVIMIENTOS MIGRATORIOS DE SALIDAS DE PERUANOS, SEGÚN CONTINENTE Y PAÍS DE DESTINO, 2014 - 2015

Continente y País de destino	2014 P/												2015 P/		
	Mar.	Abr.	May.	Jun.	Jul.	Ago.	Set.	Oct.	Nov.	Dic.	Ene.-Dic.	Ene.	Feb.	Mar.	
Total	252 946	223 288	247 686	227 707	279 620	267 167	243 801	228 613	243 461	259 174	3 020 119	296 431	281 202	265 919	
África	19	11	24	15	18	21	15	10	17	7	212	14	22	16	
Egipto	3	-	4	-	-	1	3	1	2	2	47	3	10	3	
Marruecos	1	1	4	-	-	2	1	3	7	-	20	1	1	-	
Sudáfrica	5	2	1	4	2	4	2	1	1	3	30	1	5	3	
Otros países	10	8	15	11	16	14	9	5	7	2	115	9	6	10	
América del Centro	12 504	11 828	16 328	11 184	17 368	14 705	13 174	17 467	13 407	14 410	171 229	16 177	16 329	14 036	
Costa Rica	451	425	468	482	871	701	481	418	424	395	6 345	707	520	528	
Cuba	709	687	573	715	1 022	821	774	807	764	890	9 178	978	1 316	1 228	
Guatemala	37	33	29	38	33	40	49	23	52	35	426	44	41	29	
Panamá	7 996	7 554	9 857	6 454	10 568	8 744	7 938	11 821	8 486	8 904	107 416	10 460	10 221	8 130	
Rep. Dominicana	1 341	1 549	3 010	1 414	2 327	1 868	1 832	2 266	1 726	1 836	21 897	1 596	1 312	1 752	
Otros países	1 970	1 580	2 391	2 081	2 547	2 531	2 100	2 132	1 955	2 350	25 967	2 392	2 919	2 369	
América del Norte	32 978	32 418	38 426	29 293	39 280	35 278	34 185	36 464	33 253	36 633	414 664	35 255	34 924	33 829	
Estados Unidos	26 590	25 749	30 086	22 701	30 009	26 259	24 956	27 584	25 606	29 302	319 335	27 059	26 235	25 787	
México	5 877	6 094	7 753	5 894	8 215	8 266	8 580	8 460	7 315	6 727	87 851	7 505	8 210	7 517	
Canadá	511	575	587	698	1 056	753	649	420	332	604	7 478	691	479	525	
América del Sur	193 426	165 998	178 499	174 413	207 131	205 265	180 072	163 654	187 566	195 676	2 274 741	229 617	216 939	203 600	
Argentina	8 190	7 709	8 402	7 293	8 875	8 810	8 601	8 460	8 947	7 864	98 502	9 494	8 335	8 745	
Bolivia	25 967	24 796	23 726	23 270	29 826	31 208	24 345	19 194	28 252	24 882	320 985	33 083	31 145	24 139	
Brasil	8 062	7 405	7 969	9 418	10 113	9 143	7 649	6 312	8 559	8 529	100 882	10 090	9 183	9 927	
Chile	128 056	105 315	115 141	112 762	125 981	124 578	114 787	102 901	114 573	129 013	1 440 577	147 441	138 639	136 445	
Colombia	9 341	7 180	9 629	7 567	13 039	13 303	10 213	10 098	9 461	8 503	114 992	9 569	12 437	10 511	
Ecuador	11 857	11 976	11 762	12 394	17 139	16 272	12 510	14 916	15 390	14 397	173 567	17 306	14 775	11 242	
Venezuela	1 129	957	1 179	1 071	1 493	1 182	1 142	963	1 317	1 544	15 707	1 616	1 242	1 296	
Otros países	824	660	691	638	665	769	825	810	1 067	944	9 529	1 018	1 183	1 295	

Continúa...

Evolución del Movimiento Migratorio Peruano

16. PERÚ: MOVIMIENTOS MIGRATORIOS DE SALIDAS DE PERUANOS, SEGÚN CONTINENTE Y PAÍS DE DESTINO, 2014 - 2015

Continente y País de destino	2014 P/												2015 P/			Conclusión
	Mar.	Abr.	May.	Jun.	Jul.	Ago.	Sep.	Oct.	Nov.	Dic.	Ene.-Dic.	Ene.	Feb.	Mar.		
Asia	246	267	252	169	199	172	242	193	168	178	2 432	201	165	295		
China (R.P.)	61	117	70	49	61	50	74	55	48	27	673	40	20	75		
Japón	131	104	115	72	103	90	112	82	75	88	1 143	103	81	71		
Otros países	54	46	67	48	35	32	56	56	45	63	616	58	64	149		
Europa	13 689	12 608	13 878	12 446	15 417	11 616	15 969	10 732	8 940	12 162	155 196	15 040	12 646	13 992		
Alemania	117	67	108	88	110	101	111	69	66	94	1 114	74	84	77		
España	8 508	7 970	-	-	-	-	-	-	-	-	33 988	-	-	-		
Francia	1 377	1 539	1 398	1 546	2 326	1 876	1 937	1 430	746	1 135	18 114	1 453	1 000	1 232		
Holanda	3 012	2 623	3 283	2 758	3 115	2 455	3 762	2 013	1 759	2 617	33 502	3 612	2 583	3 261		
Inglaterra	31	31	32	33	40	36	25	14	16	31	326	33	15	21		
Italia	512	254	368	334	451	466	593	244	218	278	4 564	391	365	325		
Otros países	132	124	8 689	7 687	9 375	6 682	9 541	6 962	6 135	8 007	63 588	9 477	8 599	9 076		
Oceania	22	18	15	13	18	20	15	11	28	26	243	34	31	23		
Australia	18	17	14	10	16	16	15	10	24	23	212	32	23	19		
Nueva Zelanda	4	1	1	3	2	4	-	1	4	3	31	2	7	4		
Otros países	-	-	-	-	-	-	-	-	-	-	-	-	1	-		
Aguas Internacionales 1/	62	140	264	174	189	90	129	82	82	82	1 402	93	146	128		

P/ Cifras Preliminares.

1/ Incluye No especificado.

Fuente: Superintendencia Nacional de Migraciones.

Elaboración: Instituto Nacional de Estadística e Informática.

Ficha Técnica

1. Objetivo

Registrar la tendencia del movimiento migratorio peruano en las entradas y salidas de nacionales y extranjeros, que permitan apoyar la toma de decisiones, en la política del movimiento migratorio.

2. Cobertura : Nacional

3. Periodicidad : Mensual

4. Universo

Movilización internacional de personas que se registran a través de los puntos de control medidos a través de entradas o salidas, para peruanos como extranjeros.

5. Fuente de Información

Superintendencia Nacional de Migraciones (MIGRACIONES) - Oficina General de Tecnologías de Información, Comunicación y Estadística.

6. Variables de seguimiento

La variable principal de seguimiento es el número de movimientos o flujo migratorio, que explica la información relacionada a fecha de entrada, tipo de documento, punto de control, origen, destino, compañía aérea, sexo, fecha de nacimiento, edad, tipo de visa, etc.

7. Tratamiento de la información

Se identifican los movimientos o flujos migratorios internacionales, la circulación de personas, tanto de entrada como de salida del territorio nacional a través de los puntos de control en aeropuertos, puestos de control fronterizo y puertos marítimos medidos por número de entradas (personas que ingresan al Perú) o de salidas (personas que salen de Perú), sean peruanos o extranjeros.

El registro migratorio se efectúa a partir de un documento de identificación del viajero, el pasaporte, que para el caso de peruanos lo expide la autoridad migratoria (MIGRACIONES) y para los extranjeros sus respectivas autoridades nacionales. El documento de viaje tradicional es el pasaporte, pero en la actualidad y en el ámbito regional sudamericano, se extiende progresivamente el uso de los documentos nacionales de identidad para visitas temporales a otros países. Es el caso de nuestro DNI que sirve para visitar Ecuador, Bolivia y Colombia de acuerdo a la Decisión N° 503 de la Comunidad Andina.