

# Avance Coyuntural de la Actividad Económica

Mayo 2013

**Jefe del INEI**  
*Dr. Alejandro Vilchez*  
*De los Ríos*

**Subjefe del INEI**  
*Dr. Aníbal Sánchez*  
*Aguilar*

**Director Técnico**  
*José García*

**Directora Adjunta**  
*Lilia Montoya*

**Directora Ejecutiva**  
*Elsa Jáuregui*

**Directora**  
*Marilú Cueto*

[www.inei.gob.pe](http://www.inei.gob.pe)

**PARA MAYOR  
INFORMACIÓN  
VER PÁGINA**

## INDICADORES

- ☐ De Producción
- ☐ De Precios
- ☐ De Gestión Fiscal
- ☐ Financieros
- ☐ Del Sector Externo
- ☐ De Turismo
- ☐ De Consumo
- ☐ De Empleo

# AVANCE COYUNTURAL DE LA ACTIVIDAD ECONÓMICA

## Abril 2013

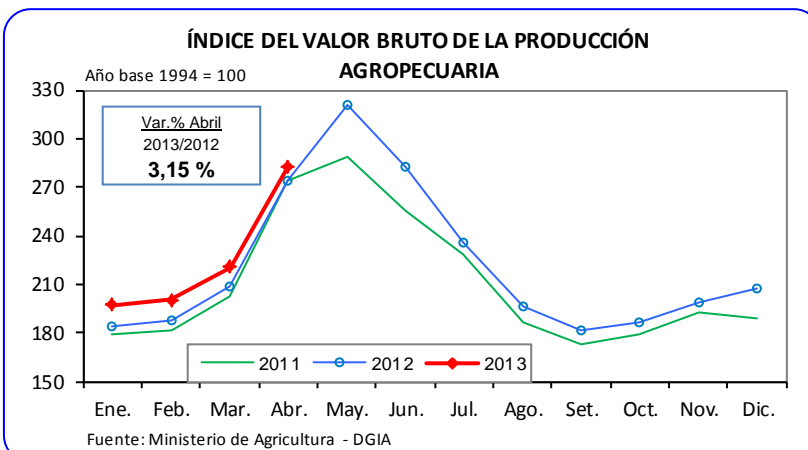
### I. INDICADORES DE PRODUCCIÓN

#### ÍNDICE DEL VALOR BRUTO DE LA PRODUCCIÓN AGROPECUARIA

[En la medición del sector, el subsector agrícola participa con 57,7% y el pecuario con 42,3%]

Año base 1994 = 100

Mes	2011	2012 P/	2013 P/	Var. % 2013/2012
Ene.	178,7	183,6	197,3	7,47
Feb.	181,9	188,2	200,5	6,50
Mar.	202,3	208,7	220,9	5,84
Abr.	273,7	274,1	282,7	3,15
May.	289,1	321,3		
Jun.	255,4	283,1		
Jul.	228,2	235,3		
Ago.	186,8	195,8		
Set.	173,2	181,2		
Oct.	178,5	186,2		
Nov.	193,1	198,4		
Dic.	188,8	207,3		
Promedio	210,8	221,9		

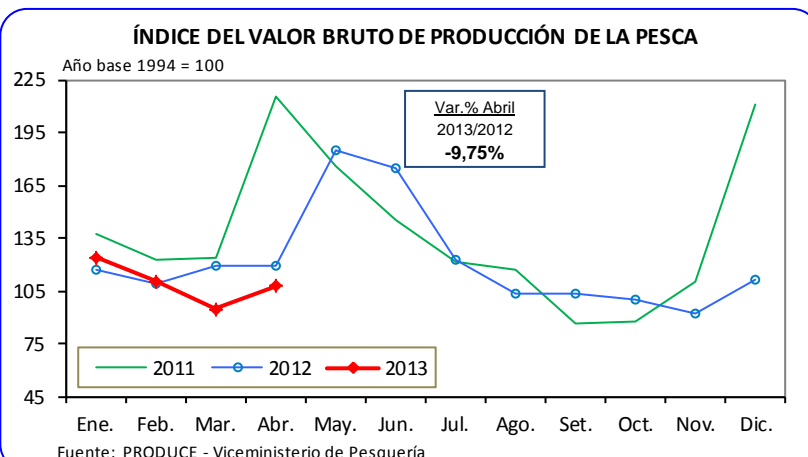


#### ÍNDICE DEL VALOR BRUTO DE PRODUCCIÓN DE LA PESCA

[Comprende la pesca marítima y la pesca continental]

Año base 1994 = 100

Mes	2011	2012	2013 P/	Var. % 2013/2012
Ene.	137,7	116,4	123,7	6,31
Feb.	122,2	108,9	110,3	1,22
Mar.	124,2	118,7	94,5	-20,36
Abr.	215,7	119,3	107,6	-9,75
May.	175,7	185,2		
Jun.	144,9	174,8		
Jul.	121,7	122,7		
Ago.	117,3	103,3		
Set.	86,6	103,0		
Oct.	87,0	100,4		
Nov.	109,7	92,4		
Dic.	210,5	111,2		
Promedio	137,8	121,3		

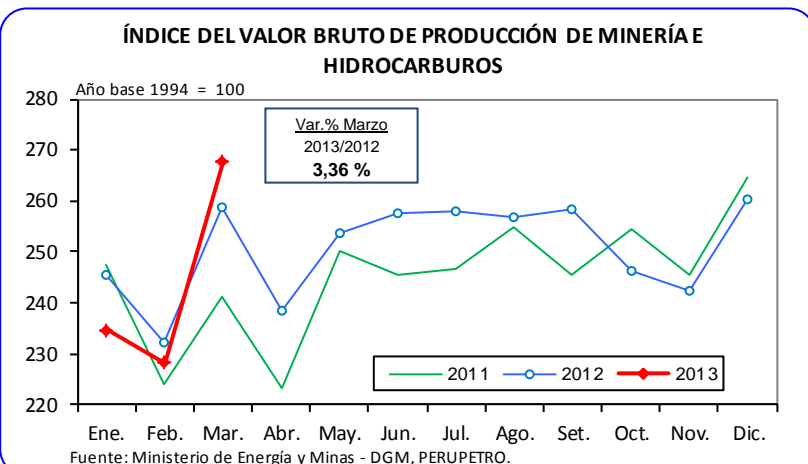


#### ÍNDICE DEL VALOR BRUTO DE PRODUCCIÓN DE MINERÍA E HIDROCARBUROS

[En la medición del sector, la minería metálica participa con 79,4% e hidrocarburos con 20,6%]

Año base 1994 = 100

Mes	2011	2012	2013 P/	Var. % 2013/2012
Ene.	247,5	245,4	234,6	-4,40
Feb.	223,8	232,1	228,2	-1,70
Mar.	241,3	258,9	267,6	3,36
Abr.	223,3	238,5		
May.	250,0	253,5		
Jun.	245,3	257,6		
Jul.	246,7	258,0		
Ago.	255,0	256,8		
Set.	245,6	258,3		
Oct.	254,6	246,3		
Nov.	245,5	242,3		
Dic.	264,5	260,2		
Promedio	245,3	250,6		

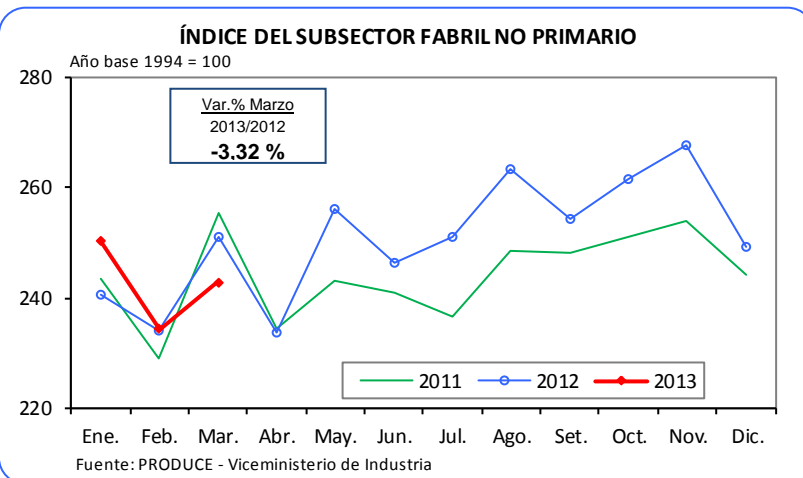


### ÍNDICE DEL SUBSECTOR FABRIL NO PRIMARIO

[Excluye las industrias de transformación de pescado, producción de carnes y productos cárnicos, refinación de azúcar, refinación de petróleo y metálica no ferrosa]

Año base 1994 = 100

Mes	2011	2012	2013 P/	Var. % 2013/2012
Ene.	243,6	240,5	250,4	4,11
Feb.	229,2	234,1	234,4	0,11
Mar.	255,4	251,2	242,8	-3,32
Abr.	234,3	233,6		
May.	243,0	256,3		
Jun.	240,9	246,3		
Jul.	236,6	251,1		
Ago.	248,4	263,4		
Set.	248,2	254,4		
Oct.	251,1	261,6		
Nov.	254,0	267,8		
Dic.	244,2	249,4		
<b>Promedio</b>	<b>244,1</b>	<b>250,8</b>		

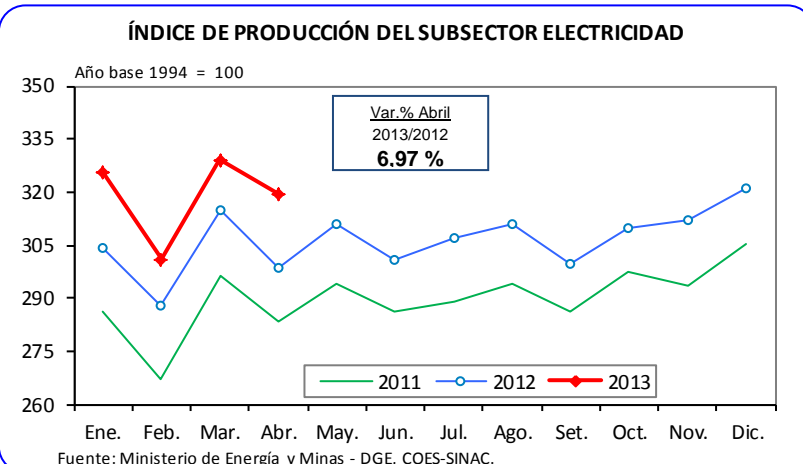


### ÍNDICE DE PRODUCCIÓN DEL SUBSECTOR ELECTRICIDAD

[Comprende la producción de electricidad de las empresas generadoras de servicio público, que operan en el Sistema Interconectado]

Año base 1994 = 100

Mes	2011	2012	2013 P/	Var. % 2013/2012
Ene.	286,4	304,4	325,3	6,85
Feb.	266,8	287,8	300,8	4,53
Mar.	296,2	314,8	329,0	4,51
Abr.	283,1	298,7	319,5	6,97
May.	294,1	311,1		
Jun.	286,0	300,7		
Jul.	289,1	307,0		
Ago.	293,9	310,9		
Set.	286,3	299,4		
Oct.	297,5	309,8		
Nov.	293,7	311,9		
Dic.	305,5	320,9		
<b>Promedio</b>	<b>289,9</b>	<b>306,4</b>		

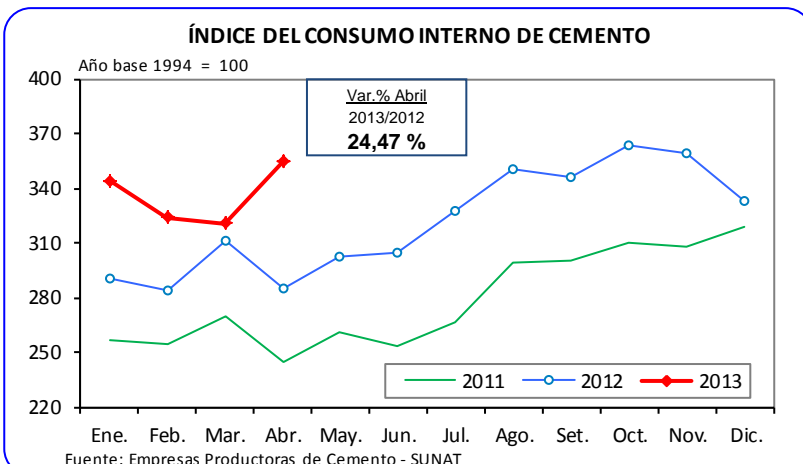


### ÍNDICE DE CONSUMO INTERNO DE CEMENTO

[Comprende el despacho local de cemento (despacho total deducido la exportación) más la importación de cemento]

Año base 1994 = 100

Mes	2011	2012	2013 P/	Var. % 2013/2012
Ene.	257,0	290,1	344,2	18,64
Feb.	254,4	283,6	323,7	14,14
Mar.	269,6	311,5	320,8	2,98
Abr.	245,0	284,6	354,3	24,47
May.	261,0	302,1		
Jun.	253,6	304,8		
Jul.	266,1	327,8		
Ago.	298,5	350,2		
Set.	300,6	346,4		
Oct.	310,5	363,3		
Nov.	307,5	359,4		
Dic.	319,1	332,9		
<b>Promedio</b>	<b>278,6</b>	<b>321,4</b>		



## II. INDICADORES DE PRECIOS

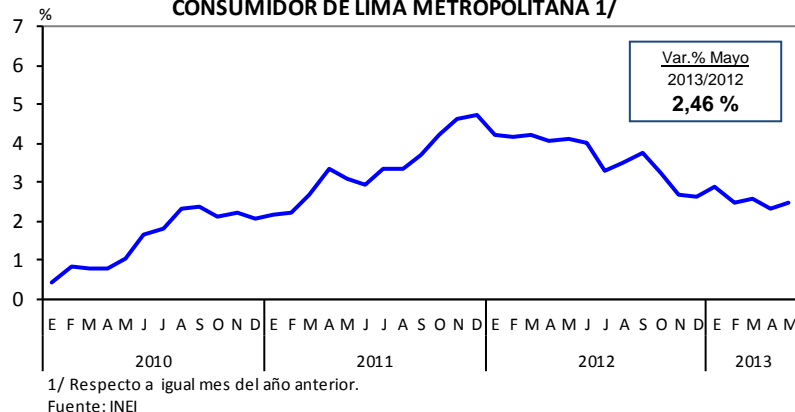
### VARIACIÓN % ANUALIZADA DEL ÍNDICE DE PRECIOS AL CONSUMIDOR DE LIMA METROPOLITANA

[Respecto a igual mes del año anterior]

Variación % anualizada

Mes	2011	2012	2013
Ene.	2,17	4,23	2,87
Feb.	2,23	4,17	2,45
Mar.	2,66	4,23	2,59
Abr.	3,34	4,08	2,31
May.	3,07	4,14	2,46
Jun.	2,91	4,00	
Jul.	3,35	3,28	
Ago.	3,35	3,53	
Set.	3,73	3,74	
Oct.	4,20	3,25	
Nov.	4,64	2,66	
Dic.	4,74	2,65	

#### VARIACIÓN % ANUALIZADA DEL ÍNDICE DE PRECIOS AL CONSUMIDOR DE LIMA METROPOLITANA 1/



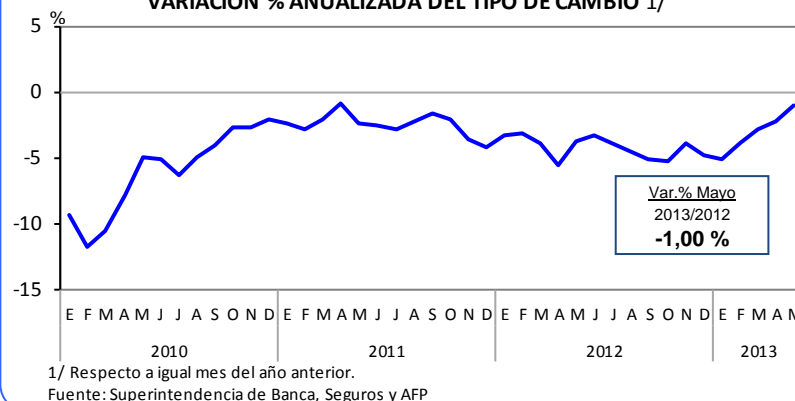
### VARIACIÓN % ANUALIZADA DEL TIPO DE CAMBIO

[Promedio compra-venta interbancario oficial de Nuevos Soles por US Dólar]

Variación % anualizada

Mes	2011	2012	2013
Ene.	-2,43	-3,39	-5,23
Feb.	-2,92	-3,14	-3,93
Mar.	-2,11	-3,90	-2,88
Abr.	-0,85	-5,63	-2,24
May.	-2,48	-3,81	-1,00 *
Jun.	-2,61	-3,36	
Jul.	-2,88	-3,88	
Ago.	-2,24	-4,50	
Set.	-1,68	-5,13	
Oct.	-2,14	-5,28	
Nov.	-3,59	-3,93	
Dic.	-4,24	-4,80	

#### VARIACIÓN % ANUALIZADA DEL TIPO DE CAMBIO 1/



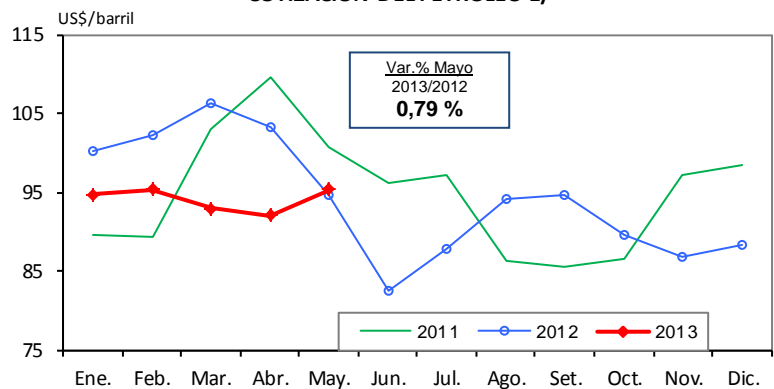
\* Al 30 de mayo.

US\$/barril

Mes	2011	2012	2013	Var. % 2013/2012
Ene.	89,5	100,1	94,7	-5,39
Feb.	89,4	102,3	95,3	-6,84
Mar.	102,9	106,1	92,9	-12,47
Abr.	109,6	103,3	92,0	-10,93
May.	100,7	94,5	95,3	0,79 *
Jun.	96,3	82,4		
Jul.	97,2	87,9		
Ago.	86,3	94,1		
Set.	85,6	94,6		
Oct.	86,4	89,5		
Nov.	97,1	86,7		
Dic.	98,5	88,2		
<b>Promedio</b>	<b>95,0</b>	<b>94,1</b>		

\* Promedio del 1al 21de mayo.

#### COTIZACIÓN DEL PETRÓLEO 1/



### III. INDICADORES DE GESTION FISCAL

#### GASTOS DE CONSUMO DEL GOBIERNO CENTRAL

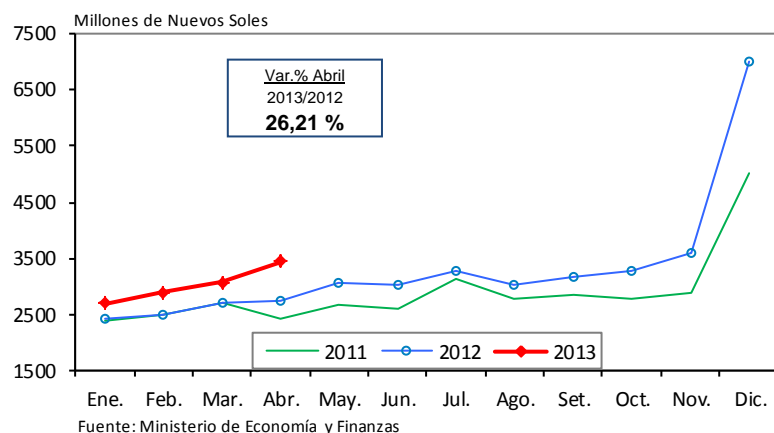
[Comprende gastos en remuneraciones, bienes y servicios]

Millones de Nuevos Soles

Mes	2011	2012	2013 P/	Var. % 2013/2012
Ene.	2379,1	2421,2	2697,7	11,42
Feb.	2506,8	2500,4	2894,6	15,76
Mar.	2715,4	2714,5	3067,7	13,01
Abr.	2412,2	2726,7	3441,4	26,21
May.	2666,6	3051,7		
Jun.	2613,8	3031,2		
Jul.	3126,1	3286,4		
Ago.	2766,4	3028,6		
Set.	2842,1	3173,6		
Oct.	2791,5	3281,2		
Nov.	2867,5	3599,8		
Dic.	5007,3	6990,6		
<b>Total</b>	<b>34695,0</b>	<b>39806,0</b>		

Nota: Los datos se refieren al gasto devengado mes de proceso.

#### GASTOS DE CONSUMO DEL GOBIERNO CENTRAL



#### GASTOS DE INVERSIÓN DEL GOBIERNO 1/

[Comprende gastos de estudios y obras en proyectos de inversión]

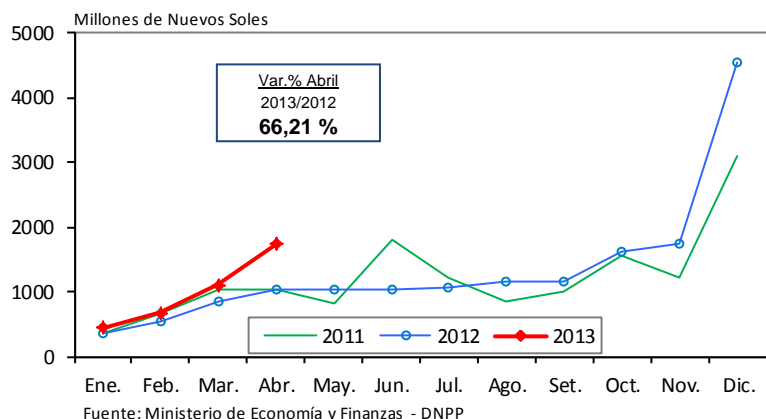
Millones de Nuevos Soles

Mes	2011	2012	2013 P/	Var. % 2013/2012
Ene.	355,1	364,4	436,6	19,83
Feb.	652,5	539,8	668,0	23,75
Mar.	1039,2	858,3	1102,4	28,45
Abr.	1040,1	1042,9	1733,4	66,21
May.	824,8	1032,3		
Jun.	1795,4	1036,4		
Jul.	1228,1	1057,0		
Ago.	846,3	1152,3		
Set.	1019,8	1167,0		
Oct.	1559,4	1616,5		
Nov.	1212,1	1737,1		
Dic.	3100,0	4545,2		
<b>Total</b>	<b>14672,7</b>	<b>16149,1</b>		

Nota: Gastos de inversión devengado mes de proceso.

1/ Comprende gastos del gobierno nacional y regional del Presupuesto Público.

#### GASTOS DE INVERSIÓN DEL GOBIERNO CENTRAL 1/



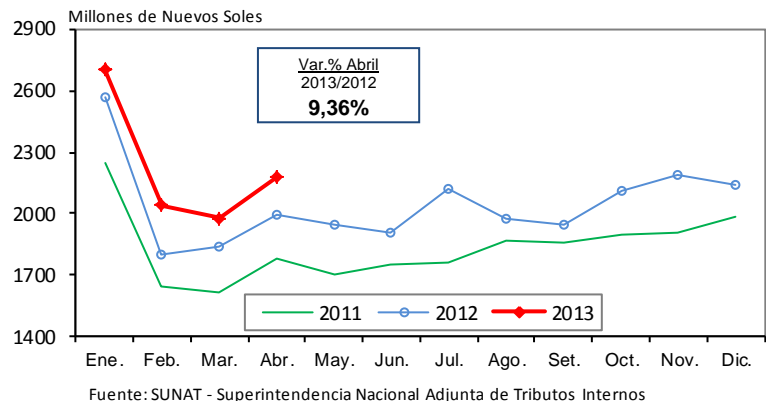
#### IMPUESTO GENERAL A LAS VENTAS INTERNO

[Corresponde a la recaudación registrada a nivel nacional]

Millones de Nuevos Soles

Mes	2011	2012	2013 P/	Var. % 2013/2012
Ene.	2243,2	2566,2	2706,8	5,48
Feb.	1644,2	1797,0	2043,0	13,69
Mar.	1613,8	1839,0	1978,7	7,60
Abr.	1777,4	1991,1	2177,4	9,36
May.	1704,8	1944,4		
Jun.	1755,9	1910,7		
Jul.	1762,3	2122,9		
Ago.	1868,2	1972,8		
Set.	1862,4	1950,1		
Oct.	1898,6	2115,5		
Nov.	1910,8	2189,2		
Dic.	1987,3	2144,4		
<b>Total</b>	<b>22028,9</b>	<b>24543,1</b>		

#### IMPUESTO GENERAL A LAS VENTAS INTERNO

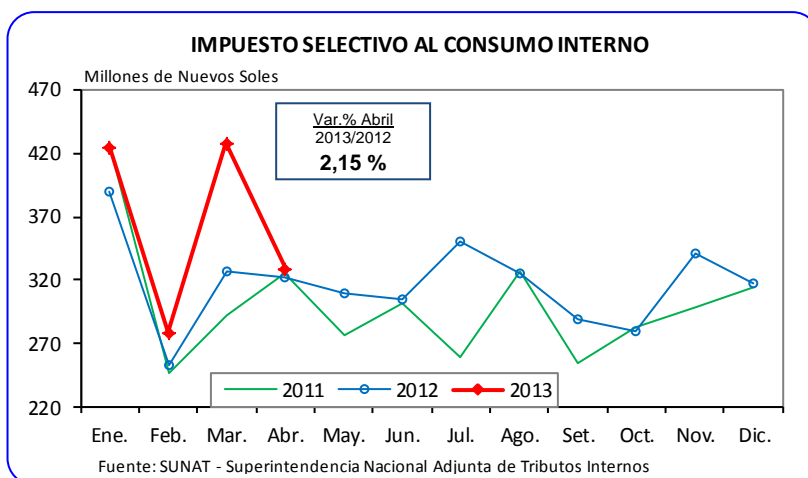


## IMPUESTO SELECTIVO AL CONSUMO INTERNO

[Corresponde a la recaudación registrada a nivel nacional e incluye el ISC de Combustible interno y el ISC de Otros interno]

Millones de Nuevos Soles

Mes	2011	2012	2013 P/	Var. % 2013/2012
Ene.	427,0	389,9	423,8	8,70
Feb.	247,0	252,3	278,8	10,50
Mar.	292,6	327,4	427,9	30,69
Abr.	325,4	321,7	328,6	2,15
May.	277,2	309,5		
Jun.	301,8	305,1		
Jul.	259,7	351,3		
Ago.	327,4	325,9		
Set.	254,1	288,9		
Oct.	282,3	279,3		
Nov.	298,7	341,8		
Dic.	313,8	317,6		
<b>Total</b>	<b>3607,2</b>	<b>3810,8</b>		

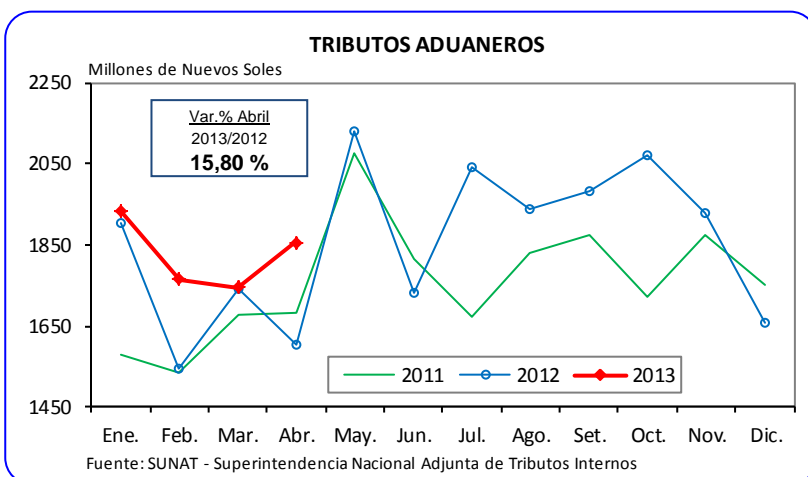


## TRIBUTOS ADUANEROS

[Corresponde a la recaudación aduanera registrada a nivel nacional e incluye impuestos a la importación, IGV importación, ISC importación y Otros impuestos]

Millones de Nuevos Soles

Mes	2011	2012	2013 P/	Var. % 2013/2012
Ene.	1577,6	1904,4	1934,2	1,57
Feb.	1536,2	1544,9	1765,0	14,25
Mar.	1677,5	1740,9	1744,1	0,19
Abr.	1682,4	1602,0	1855,1	15,80
May.	2074,6	2128,4		
Jun.	1817,6	1729,4		
Jul.	1671,2	2041,4		
Ago.	1831,9	1937,9		
Set.	1873,4	1981,8		
Oct.	1722,6	2069,4		
Nov.	1874,9	1930,9		
Dic.	1753,1	1658,9		
<b>Total</b>	<b>21092,9</b>	<b>22270,2</b>		

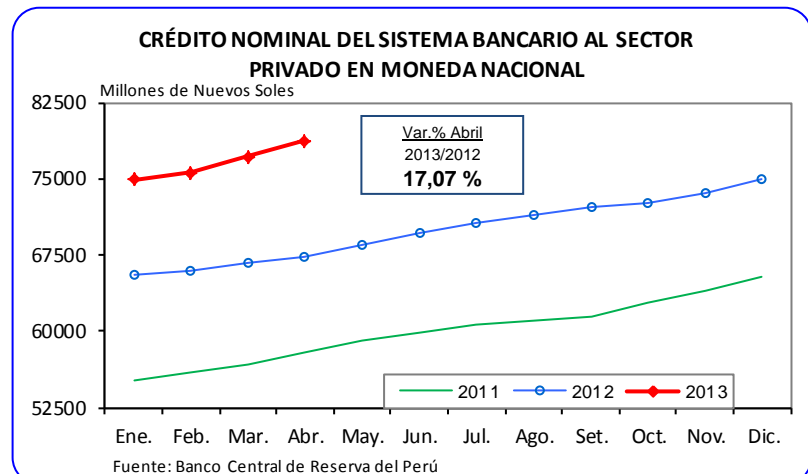


## IV. INDICADORES FINANCIEROS

### CRÉDITO NOMINAL DEL SISTEMA BANCARIO AL SECTOR PRIVADO EN MONEDA NACIONAL

Millones de Nuevos Soles

Mes	2011	2012	2013 P/	Var. % 2013/2012
Ene.	55221	65498	74915	14,38
Feb.	55860	65870	75618	14,80
Mar.	56711	66642	77152	15,77
Abr.	57822	67272	78759	17,07
May.	59045	68396		
Jun.	59899	69562		
Jul.	60628	70561		
Ago.	60961	71512		
Set.	61499	72189		
Oct.	62715	72577		
Nov.	63970	73604		
Dic.	65297	74972		

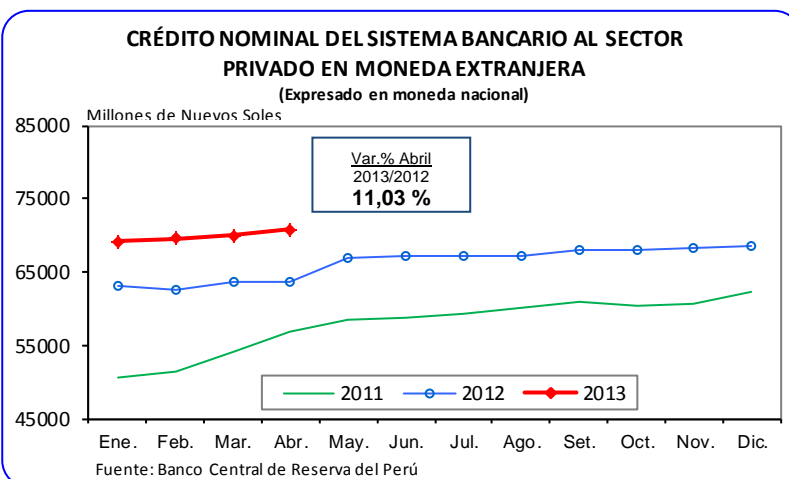


## CRÉDITO NOMINAL DEL SISTEMA BANCARIO AL SECTOR PRIVADO EN MONEDA EXTRANJERA

Millones de Nuevos Soles

Mes	2011	2012	2013 P/	Var. % 2013/2012
Ene.	50482	63013	69162	9,76
Feb.	51543	62686	69626	11,07
Mar.	54150	63645	69938	9,89
Abr.	56789	63784	70817	11,03
May.	58425	66819		
Jun.	58743	67107		
Jul.	59409	67120		
Ago.	60022	67192		
Set.	61030	67913		
Oct.	60454	68095		
Nov.	60604	68390		
Dic.	62298	68473		

Nota: Para la conversión a moneda nacional se utiliza el tipo de cambio promedio compra venta de fin de período.



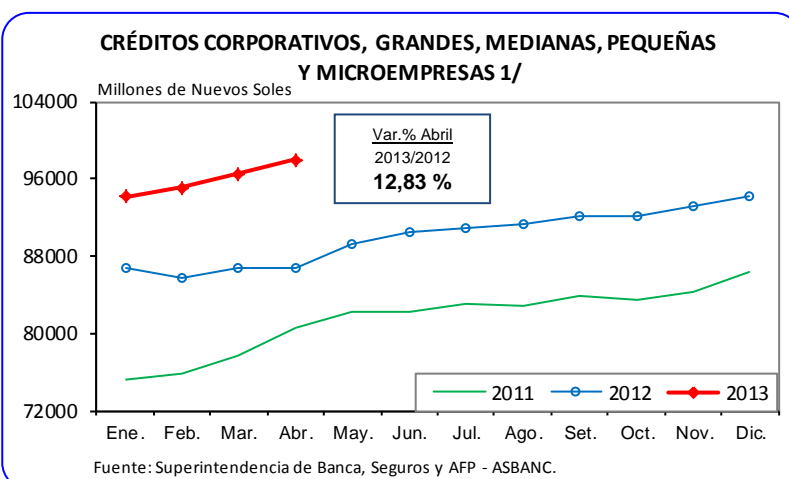
## CRÉDITOS DIRECTOS DE LA BANCA MÚLTIPLE, POR TIPO

[Comprende: Créditos vigentes, refinanciados, reestructurados y atrasados.]

Millones de Nuevos Soles

Mes	2011	2012	2013 P/	Var. % 2013/2012
Ene.	75102	86757	94125	8,49
Feb.	75745	85678	95028	10,91
Mar.	77745	86699	96541	11,35
Abr.	80581	86856	97999	12,83
May.	82313	89228		
Jun.	82314	90480		
Jul.	83078	90907		
Ago.	82852	91342		
Set.	83806	92039		
Oct.	83466	92029		
Nov.	84276	93252		
Dic.	86433	94206		

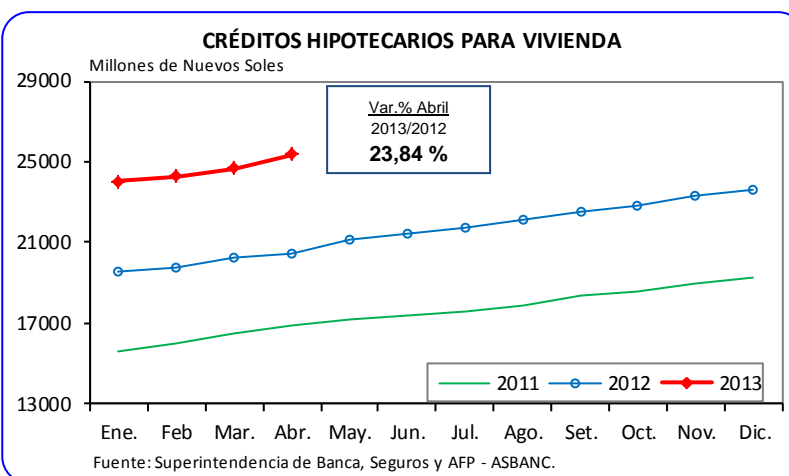
Nota: Incluye información de las sucursales en el exterior.  
1/ A partir de julio 2010 cambia la estructura de créditos, según resolución SBS N° 14353-2009.



Millones de Nuevos Soles

Mes	2011	2012	2013 P/	Var. % 2013/2012
Ene.	15640	19540	24040	23,03
Feb.	15962	19788	24288	22,74
Mar.	16510	20220	24680	22,05
Abr.	16921	20470	25349	23,84
May.	17126	21169		
Jun.	17400	21439		
Jul.	17602	21707		
Ago.	17880	22096		
Set.	18407	22516		
Oct.	18526	22810		
Nov.	18918	23308		
Dic.	19250	23605		

Nota: Incluye información de las sucursales en el exterior.  
A partir de diciembre 2008, según Resolución SBS N° 11356-2008, los créditos para adquisición o construcción de vivienda propia que no constituyen una hipoteca individualizada son reclasificados de créditos de consumo a créditos hipotecarios.



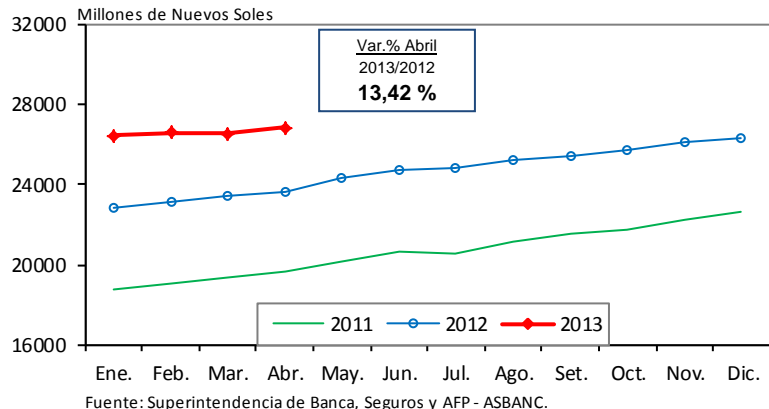
## CRÉDITOS DIRECTOS DE LA BANCA MÚLTIPLE, POR TIPO

Millones de Nuevos Soles

Mes	2011	2012	2013 P/	Var. % 2013/2012
Ene.	18777	22861	26461	15,75
Feb.	19088	23185	26615	14,79
Mar.	19404	23449	26575	13,33
Abr.	19693	23683	26862	13,42
May.	20186	24349		
Jun.	20628	24742		
Jul.	20550	24790		
Ago.	21121	25199		
Set.	21513	25449		
Oct.	21773	25763		
Nov.	22267	26106		
Dic.	22695	26355		

Nota: Incluye información de las sucursales en el exterior.  
A partir de diciembre 2008, según Resolución SBS N° 11356-2008, los créditos para adquisición o construcción de vivienda propia que no constituyen una hipoteca individualizada son reclasificados de créditos de consumo a créditos hipotecarios.

### CRÉDITOS DE CONSUMO

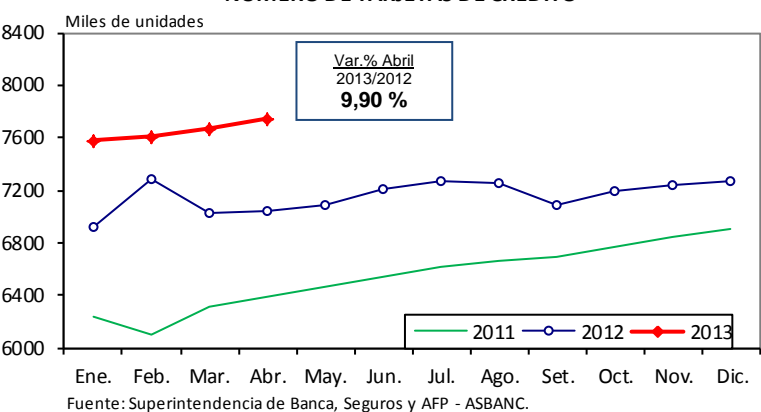


## NÚMERO DE TARJETAS DE CRÉDITO DEL SISTEMA FINANCIERO

Miles de unidades

Mes	2011	2012	2013 P/	Var. % 2013/2012
Ene.	6243	6920	7574	9,45
Feb.	6102	7291	7605	4,31
Mar.	6316	7030	7663	9,00
Abr.	6392	7042	7739	9,90
May.	6467	7092		
Jun.	6538	7210		
Jul.	6608	7262		
Ago.	6661	7254		
Set.	6688	7082		
Oct.	6773	7193		
Nov.	6835	7244		
Dic.	6907	7266		

### NÚMERO DE TARJETAS DE CRÉDITO



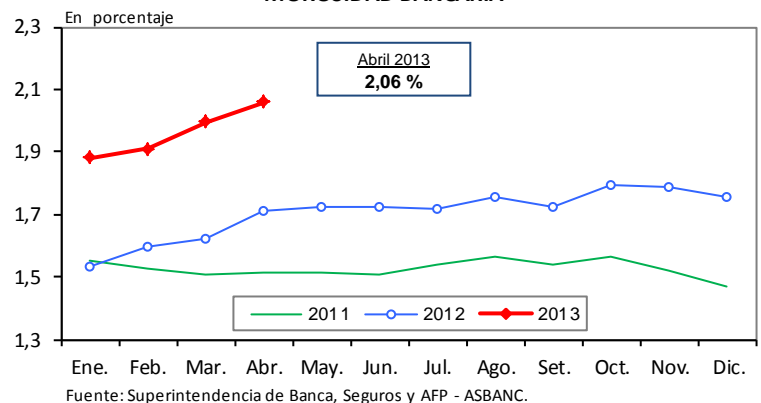
## MOROSIDAD BANCARIA

[Cartera atrasada / créditos directos: Porcentaje de los créditos directos que se encuentran en situación de vencido o en cobranza judicial]

En porcentaje

Mes	2011	2012	2013
Ene.	1,55	1,54	1,88
Feb.	1,53	1,60	1,91
Mar.	1,51	1,62	2,00
Abr.	1,51	1,71	2,06
May.	1,51	1,72	
Jun.	1,51	1,73	
Jul.	1,54	1,72	
Ago.	1,57	1,75	
Set.	1,54	1,72	
Oct.	1,57	1,79	
Nov.	1,52	1,79	
Dic.	1,47	1,75	

### MOROSIDAD BANCARIA





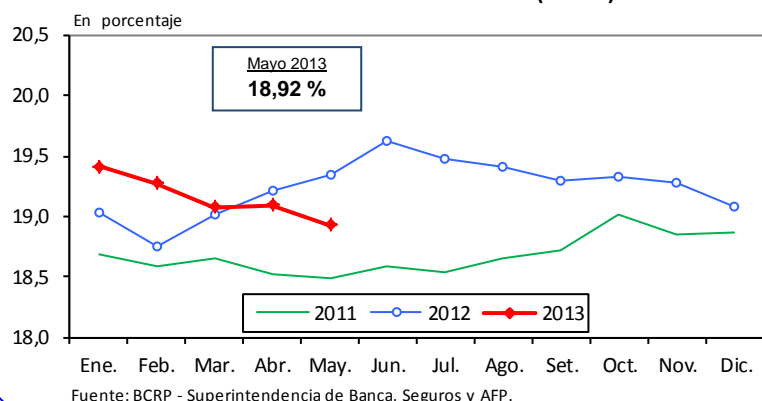
## TASAS DE INTERÉS ACTIVA Y PASIVA PROMEDIO DE LAS EMPRESAS BANCARIAS EN MONEDA NACIONAL

En porcentaje

Mes	2011	2012	2013
Ene.	18,68	19,03	19,41
Feb.	18,58	18,76	19,27
Mar.	18,65	19,01	19,08
Abr.	18,51	19,21	19,09
May.	18,49	19,34	18,92 *
Jun.	18,58	19,62	
Jul.	18,54	19,47	
Ago.	18,66	19,41	
Set.	18,72	19,30	
Oct.	19,01	19,33	
Nov.	18,85	19,28	
Dic.	18,86	19,09	

\* Del 1 al 20 de mayo.

### TASA ACTIVA EN MONEDA NACIONAL (TAMN)

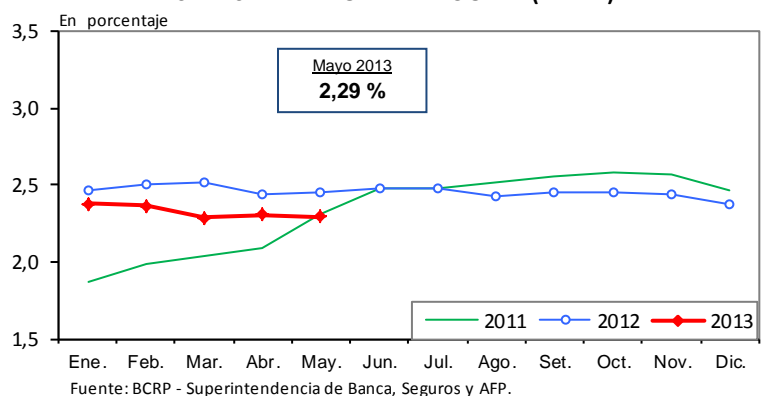


En porcentaje

Mes	2011	2012	2013
Ene.	1,87	2,46	2,38
Feb.	1,99	2,50	2,37
Mar.	2,04	2,52	2,29
Abr.	2,09	2,44	2,31
May.	2,30	2,46	2,29 *
Jun.	2,48	2,48	
Jul.	2,48	2,48	
Ago.	2,52	2,43	
Set.	2,55	2,45	
Oct.	2,58	2,45	
Nov.	2,57	2,44	
Dic.	2,47	2,37	

\* Del 1 al 20 de mayo.

### TASA PASIVA EN MONEDA NACIONAL (TIPMN)



## SPREAD BANCARIO ABSOLUTO EN MONEDA NACIONAL

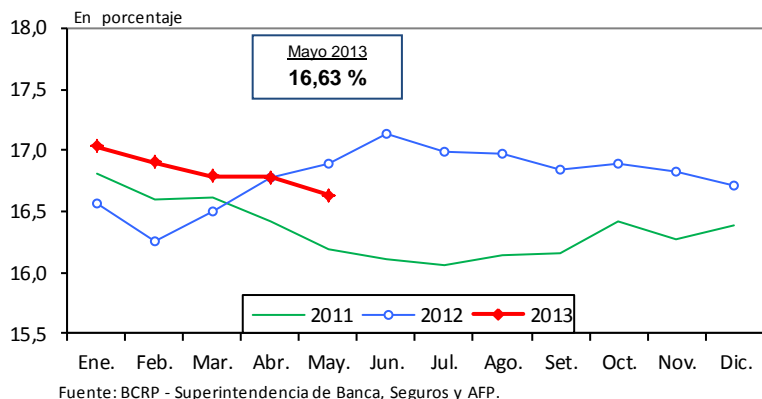
[Diferencia entre la tasa de interés activa y pasiva]

En porcentaje

Mes	2011	2012	2013
Ene.	16,81	16,56	17,03
Feb.	16,59	16,26	16,90
Mar.	16,61	16,49	16,79
Abr.	16,42	16,78	16,78
May.	16,19	16,88	16,63 *
Jun.	16,10	17,14	
Jul.	16,06	16,99	
Ago.	16,14	16,98	
Set.	16,16	16,85	
Oct.	16,43	16,88	
Nov.	16,28	16,83	
Dic.	16,39	16,72	

\* Del 1 al 20 de mayo.

### SPREAD ABSOLUTO EN MONEDA NACIONAL



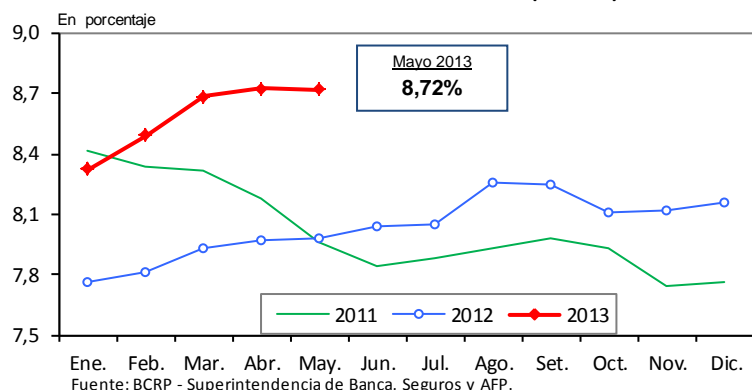
## TASAS DE INTERÉS ACTIVA Y PASIVA PROMEDIO DE LAS EMPRESAS BANCARIAS EN MONEDA EXTRANJERA

En porcentaje

Mes	2011	2012	2013
Ene.	8,41	7,76	8,32
Feb.	8,34	7,82	8,49
Mar.	8,32	7,93	8,69
Abr.	8,18	7,97	8,72
May.	7,96	7,98	8,72 *
Jun.	7,84	8,04	
Jul.	7,88	8,05	
Ago.	7,93	8,26	
Set.	7,98	8,25	
Oct.	7,93	8,11	
Nov.	7,74	8,12	
Dic.	7,76	8,15	

\* Del 1 al 20 de mayo.

### TASA ACTIVA EN MONEDA EXTRANJERA (TAMEX)

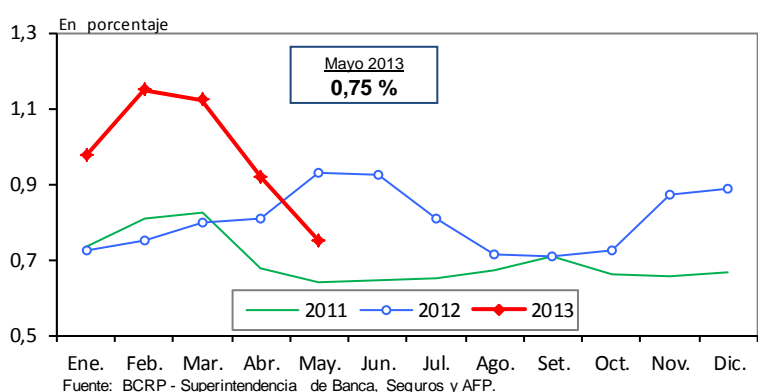


En porcentaje

Mes	2011	2012	2013
Ene.	0,74	0,72	0,98
Feb.	0,81	0,75	1,15
Mar.	0,83	0,80	1,12
Abr.	0,68	0,81	0,92
May.	0,64	0,93	0,75 *
Jun.	0,65	0,92	
Jul.	0,65	0,81	
Ago.	0,67	0,71	
Set.	0,71	0,71	
Oct.	0,66	0,72	
Nov.	0,65	0,87	
Dic.	0,66	0,89	

\* Del 1 al 20 de mayo.

### TASA PASIVA EN MONEDA EXTRANJERA (TIPMEX)



## SPREAD BANCARIO ABSOLUTO EN MONEDA EXTRANJERA

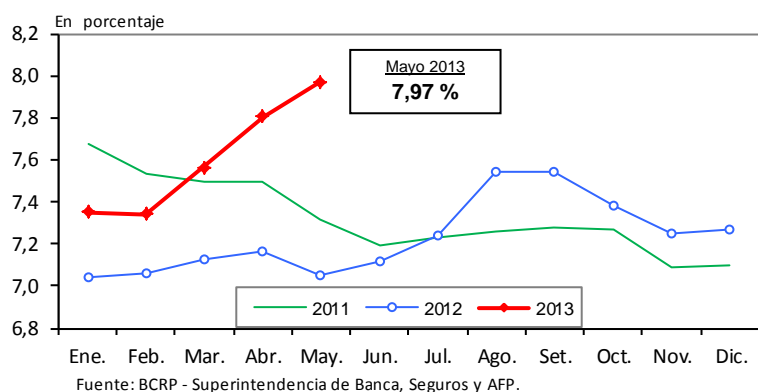
[Diferencia entre la tasa de interés activa y pasiva]

En porcentaje

Mes	2011	2012	2013
Ene.	7,68	7,04	7,35
Feb.	7,53	7,06	7,34
Mar.	7,49	7,13	7,57
Abr.	7,50	7,16	7,81
May.	7,32	7,05	7,97 *
Jun.	7,19	7,11	
Jul.	7,23	7,24	
Ago.	7,26	7,55	
Set.	7,28	7,54	
Oct.	7,27	7,38	
Nov.	7,09	7,25	
Dic.	7,10	7,27	

\* Del 1 al 20 de mayo.

### SPREAD ABSOLUTO EN MONEDA EXTRANJERA



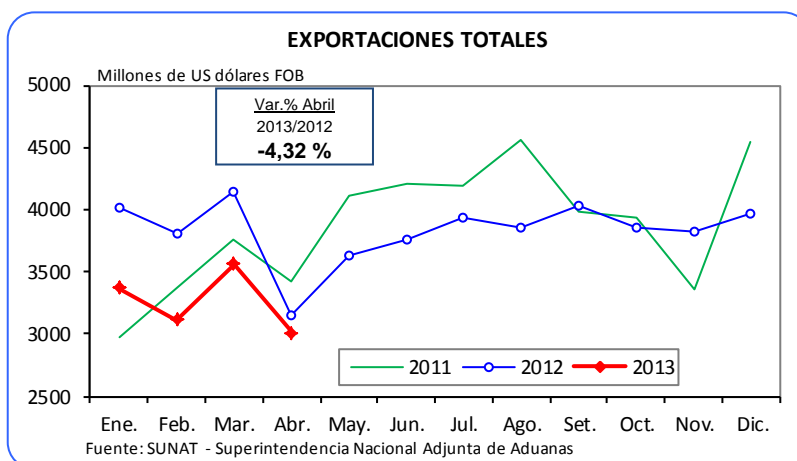
## V. SECTOR EXTERNO

Millones de US dólares FOB

Mes	2011	2012	2013 P/	Var. % 2013/2012
Ene.	2970,8	4007,7	3369,4	-15,93
Feb.	3379,3	3806,5	3113,1	-18,22
Mar.	3751,8	4146,1	3561,8	-14,09
Abr.	3417,4	3146,3	3010,4	-4,32 *
May.	4105,1	3625,4		
Jun.	4205,0	3753,8		
Jul.	4194,7	3935,6		
Ago.	4554,0	3849,5		
Set.	3981,5	4024,9		
Oct.	3935,5	3860,1		
Nov.	3351,8	3819,9		
Dic.	4539,2	3970,3		
<b>Total</b>	<b>46386,0</b>	<b>45946,2</b>		

\* Información disponible al 28 de mayo de 2013.

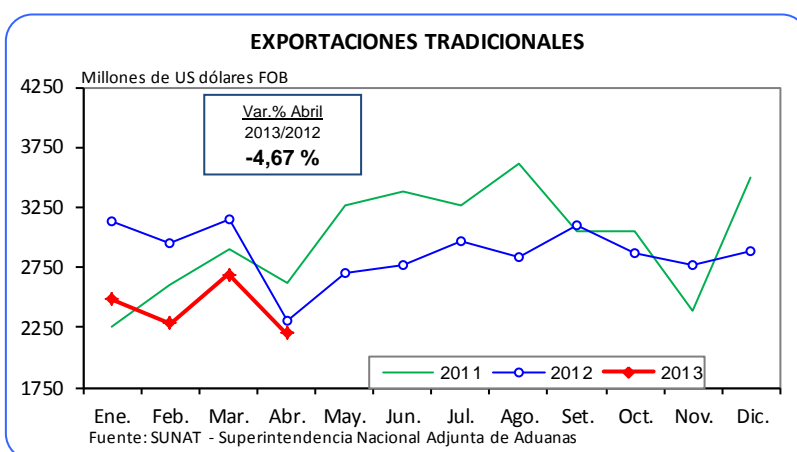
### EXPORTACIONES TOTALES



### EXPORTACIONES TRADICIONALES

Millones de US dólares FOB

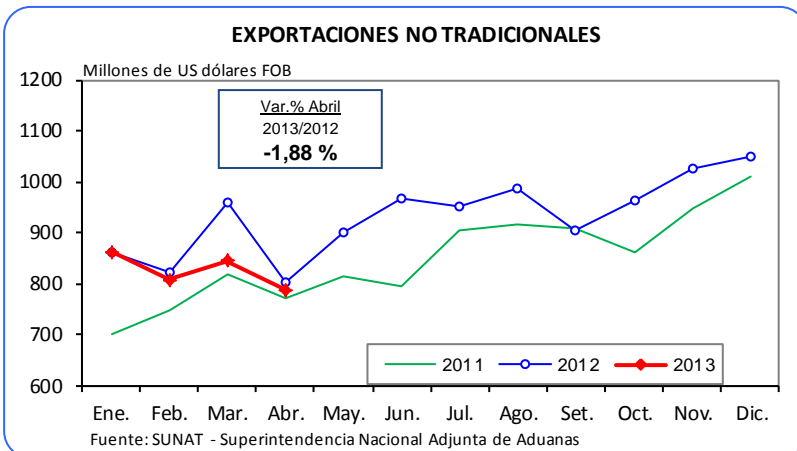
Mes	2011	2012	2013 P/	Var. % 2013/2012
Ene.	2248,8	3125,3	2480,2	-20,64
Feb.	2605,8	2952,4	2282,3	-22,70
Mar.	2903,4	3155,2	2689,4	-14,76
Abr.	2625,4	2310,9	2203,1	-4,67
May.	3265,5	2695,1		
Jun.	3378,8	2763,1		
Jul.	3267,3	2960,9		
Ago.	3613,4	2839,5		
Set.	3056,8	3096,9		
Oct.	3050,4	2869,7		
Nov.	2381,9	2764,7		
Dic.	3498,9	2892,0		
<b>Total</b>	<b>35896,3</b>	<b>34425,5</b>		



### EXPORTACIONES NO TRADICIONALES

Millones de US dólares FOB

Mes	2011	2012	2013 P/	Var. % 2013/2012
Ene.	701,7	860,4	861,7	0,15
Feb.	745,6	821,7	807,5	-1,73
Mar.	819,5	958,0	843,8	-11,92
Abr.	769,7	802,7	787,7	-1,88
May.	814,7	899,4		
Jun.	795,7	965,3		
Jul.	905,4	950,0		
Ago.	917,1	988,0		
Set.	907,5	905,8		
Oct.	861,6	960,8		
Nov.	946,5	1026,0		
Dic.	1010,7	1047,4		
<b>Total</b>	<b>10195,7</b>	<b>11185,6</b>		

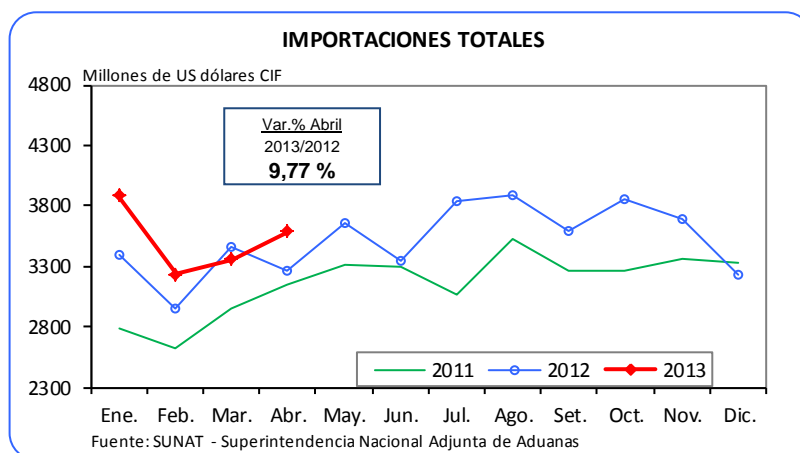


## IMPORTACIONES TOTALES

Millones de US dólares CIF

Mes	2011	2012	2013 P/	Var. % 2013/2012
Ene.	2777,3	3389,5	3886,0	14,65
Feb.	2624,5	2950,9	3237,1	9,70
Mar.	2953,1	3454,5	3358,7	-2,78
Abr.	3139,2	3269,1	3588,4	9,77 *
May.	3305,2	3650,7		
Jun.	3300,5	3344,8		
Jul.	3070,3	3831,6		
Ago.	3531,8	3880,4		
Set.	3255,3	3598,8		
Oct.	3257,9	3854,0		
Nov.	3354,1	3693,3		
Dic.	3321,8	3233,1		
<b>Total</b>	<b>37891,0</b>	<b>42150,7</b>		

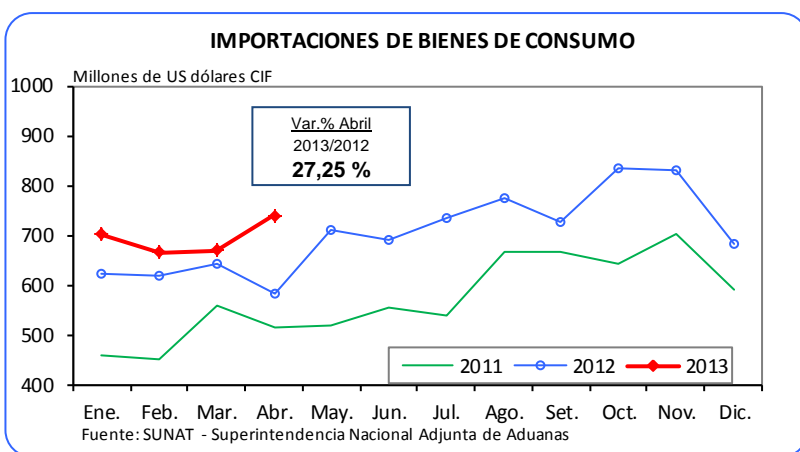
\* Información disponible al 26 de mayo de 2013.



## IMPORTACIONES DE BIENES DE CONSUMO

Millones de US dólares CIF

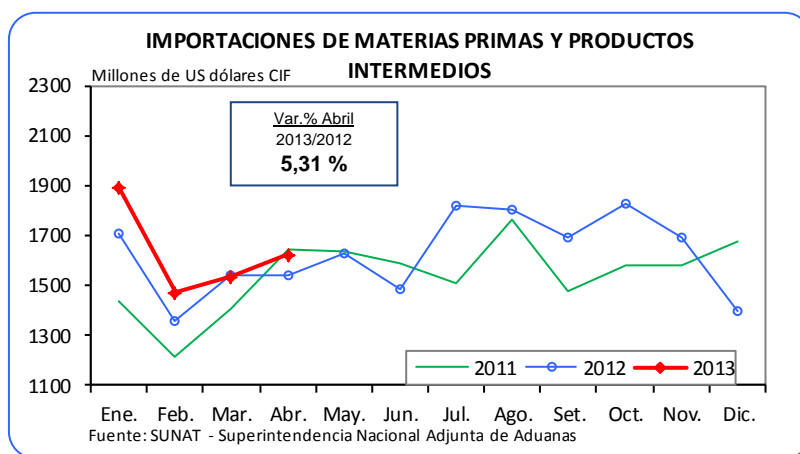
Mes	2011	2012	2013 P/	Var. % 2013/2012
Ene.	457,9	623,3	700,1	12,32
Feb.	448,2	617,9	664,3	7,50
Mar.	558,7	640,2	668,6	4,43
Abr.	513,8	581,4	739,9	27,25
May.	519,4	711,3		
Jun.	552,6	690,1		
Jul.	536,4	735,5		
Ago.	666,2	774,0		
Set.	667,0	725,2		
Oct.	642,9	832,3		
Nov.	700,7	829,0		
Dic.	588,1	681,3		
<b>Total</b>	<b>6852,0</b>	<b>8441,5</b>		



## IMPORTACIONES DE MATERIAS PRIMAS Y PRODUCTOS INTERMEDIOS

Millones de US dólares CIF

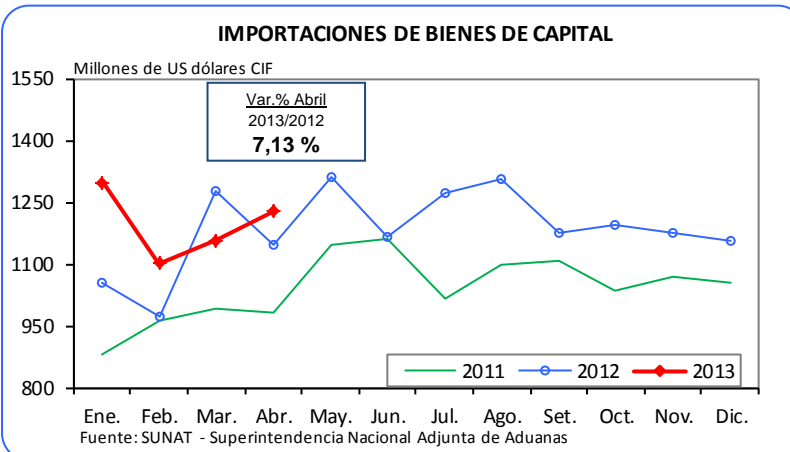
Mes	2011	2012	2013 P/	Var. % 2013/2012
Ene.	1440,1	1711,5	1887,3	10,27
Feb.	1215,7	1357,2	1472,0	8,46
Mar.	1402,3	1537,8	1533,8	-0,26
Abr.	1642,0	1540,7	1622,5	5,31
May.	1636,0	1628,0		
Jun.	1584,8	1488,3		
Jul.	1511,0	1822,3		
Ago.	1765,5	1799,6		
Set.	1474,9	1695,9		
Oct.	1579,9	1826,3		
Nov.	1584,3	1688,3		
Dic.	1676,9	1396,8		
<b>Total</b>	<b>18513,4</b>	<b>19492,8</b>		



## IMPORTACIONES DE BIENES DE CAPITAL Y MATERIALES PARA LA CONSTRUCCIÓN

Millones de US dólares CIF

Mes	2011	2012	2013 P/	Var. % 2013/2012
Ene.	879,1	1054,6	1298,1	23,09
Feb.	960,4	971,4	1100,5	13,29
Mar.	991,9	1275,4	1156,1	-9,35
Abr.	981,2	1144,3	1225,8	7,13
May.	1146,5	1309,6		
Jun.	1158,8	1165,9		
Jul.	1017,6	1273,6		
Ago.	1097,8	1305,8		
Set.	1108,2	1177,0		
Oct.	1034,3	1193,7		
Nov.	1067,1	1175,5		
Dic.	1051,6	1154,1		
<b>Total</b>	<b>12494,6</b>	<b>14201,0</b>		

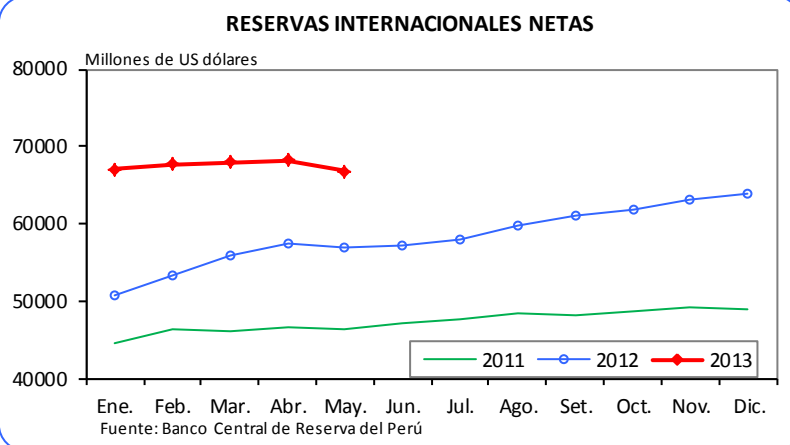


## RESERVAS INTERNACIONALES NETAS

Millones de US dólares

Mes	2011	2012	2013 P/
Ene.	44511	50830	67016
Feb.	46268	53315	67629
Mar.	46127	55789	67918
Abr.	46512	57490	68255
May.	46307	56882	66724 *
Jun.	47152	57225	
Jul.	47674	57980	
Ago.	48515	59771	
Set.	48068	61161	
Oct.	48696	61904	
Nov.	49050	63216	
Dic.	48816	63991	

\* Información disponible al 21 de mayo.

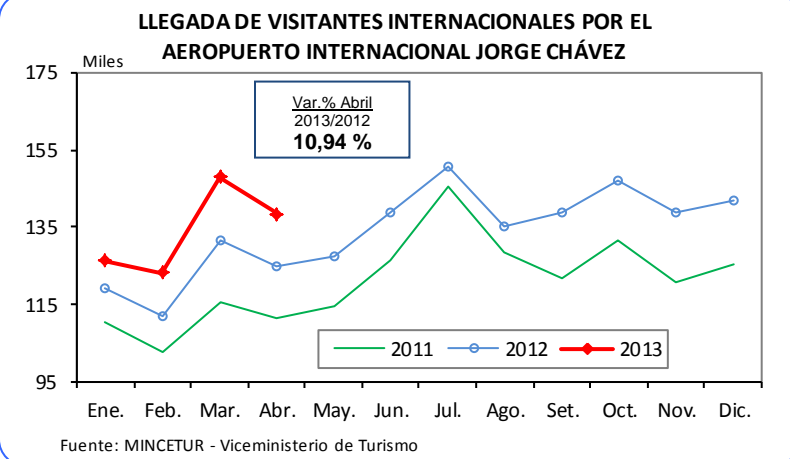


## VI. INDICADOR DE TURISMO

### LLEGADA DE VISITANTES INTERNACIONALES POR EL AEROPUERTO INTERNACIONAL JORGE CHÁVEZ

Miles

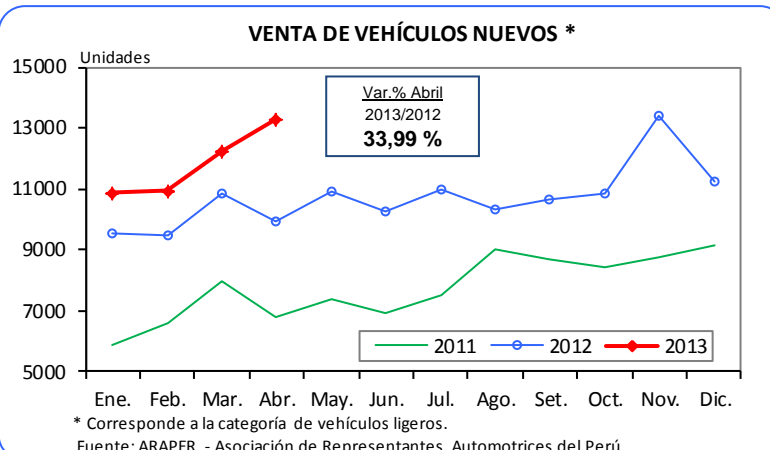
Mes	2011	2012	2013 P/	Var. % 2013/2012
Ene.	110,3	119,0	126,4	6,25
Feb.	102,7	112,1	123,3	9,96
Mar.	115,5	131,4	148,0	12,63
Abr.	111,4	124,7	138,4	10,94
May.	114,8	127,4		
Jun.	126,5	139,0		
Jul.	145,4	150,8		
Ago.	128,4	135,0		
Set.	121,5	139,1		
Oct.	131,5	146,9		
Nov.	120,7	139,1		
Dic.	125,4	141,8		
<b>Total</b>	<b>1454,1</b>	<b>1606,4</b>		



## VII. INDICADOR DE CONSUMO

Unidades

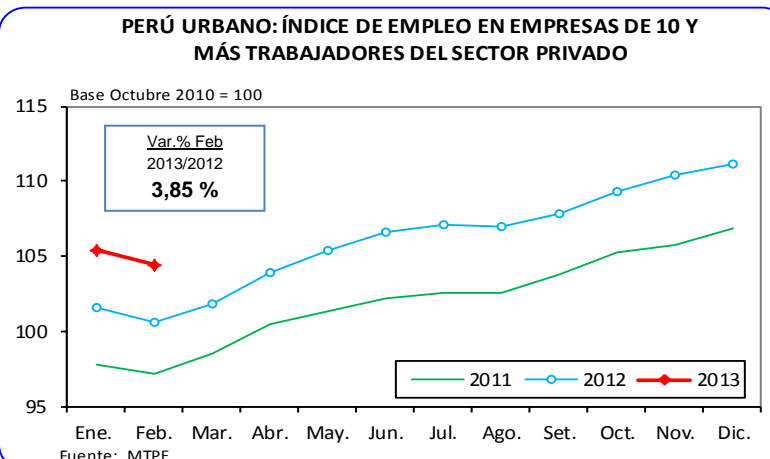
Mes	2011	2012	2013 P/	Var. % 2013/2012
Ene.	5891	9508	10855	14,17
Feb.	6590	9443	10927	15,72
Mar.	7957	10867	12245	12,68
Abr.	6808	9906	13273	33,99
May.	7367	10876		
Jun.	6896	10267		
Jul.	7520	10984		
Ago.	9008	10296		
Set.	8708	10665		
Oct.	8403	10813		
Nov.	8772	13404		
Dic.	9144	11265		
<b>Total</b>	<b>93064</b>	<b>128294</b>		



## VIII. INDICADOR DE EMPLEO

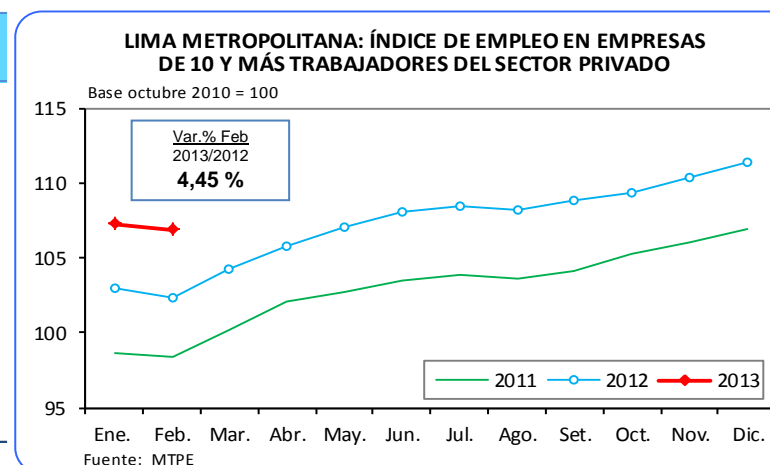
Base octubre 2010=100

Mes	2011	2012	2013 P/	Var. % 2013/2012
Ene.	97,8	101,6	105,4	3,73
Feb.	97,1	100,5	104,4	3,85
Mar.	98,5	101,8		
Abr.	100,5	103,9		
May.	101,3	105,4		
Jun.	102,2	106,6		
Jul.	102,6	107,1		
Ago.	102,5	106,9		
Set.	103,8	107,8		
Oct.	105,2	109,3		
Nov.	105,8	110,3		
Dic.	106,9	111,1		



Base octubre 2010=100

Mes	2011	2012	2013 P/	Var. % 2013/2012
Ene.	98,6	102,9	107,3	4,23
Feb.	98,4	102,4	106,9	4,45
Mar.	100,1	104,2		
Abr.	102,1	105,8		
May.	102,7	107,1		
Jun.	103,5	108,2		
Jul.	103,8	108,5		
Ago.	103,6	108,2		
Set.	104,1	108,8		
Oct.	105,2	109,4		
Nov.	106,0	110,4		
Dic.	106,9	111,5		



Lima Metropolitana comprende la provincia de Lima y la provincia Constitucional del Callao.