

## DESEMPLEO AUMENTA EL PRIMER TRIMESTRE DE CADA AÑO

Según la Encuesta Permanente de Empleo (EPE), que desde marzo del 2001 ejecuta mensualmente el Instituto Nacional de Estadística e Informática, el nivel de desempleo en Lima Metropolitana (Lima y Callao) aumenta durante el primer trimestre de cada año.

La EPE, aplicada permanentemente en 20 mil hogares cada año, muestra de manera regular a lo largo de 18 trimestres que el nivel de desempleo más alto corresponde al 1er trimestre de cada año y va contrayéndose en los trimestres siguientes alcanzando sus niveles más bajos entre el tercer y cuarto trimestre del año.

En ese sentido, el desempleo en Lima Metropolitana refleja una tendencia estacionaria que no se incrementa ni reduce más allá de las oscilaciones propias de cada uno de los trimestres.

Cabe indicar que si bien la EPE muestra una tasa de desempleo constante, también es posible identificar que la calidad del empleo existente se ha incrementado. Dado que se registra una modificación en la composición del empleo dependiente e independiente.

Se entiende que empleo dependiente es aquel en el que está claramente identificada la relación empleado-patrón; mientras que en el independiente la persona es patrón y empleado al mismo tiempo.

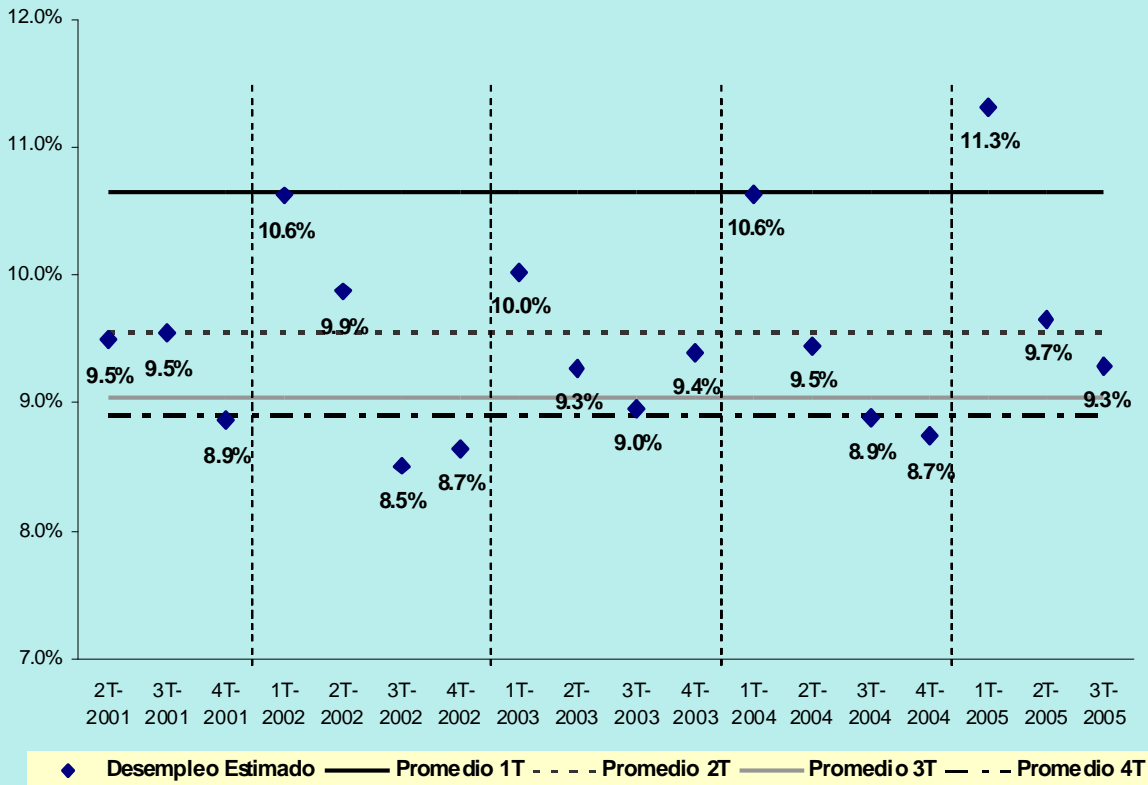
Es así que otro indicador de calidad de empleo es el tamaño y la actualización tecnológica del establecimiento de trabajo, señalándose como de mejor calidad los centros con más de 10 trabajadores, que se asumen más modernos.

Cabe señalar que la información estadística en materia de mercados laborales en el Perú se efectúa a través de dos oficinas del Estado, el Ministerio de Trabajo que realiza una encuesta anual en el ámbito urbano del país y el Instituto Nacional de Estadística e Informática (INEI) que lo hace de manera mensual en el ámbito Lima Metropolitana.

El INEI considera pertinente señalar que el análisis de las cifras de empleo las realiza comparando el periodo en estudio con su equivalente inmediatamente anterior, evitando -de este modo- confundir procesos de largo plazo con procesos estacionales.

**Agradecemos su publicación**  
**Oficina Técnica de Difusión INEI**

Porcentaje de Desempleo Abierto y Promedio por Trimestre



Margen de Error de la Tasa de Desempleo Abierto

